



Stéttarfélag verkfræðinga

**Niðurstöður úr kjarakönnun
Stéttarfélags verkfræðinga – september 2009**

Unnið í samvinnu við Félagsvísindastofnun HÍ

Efnisyfirlit

Mynda- og töfluskrá		bls. 3
Inngangur		bls. 5
Úrvinnsla, bakgrunnsupplýsingar		bls. 6
Niðurstöður		bls. 10
Viðauki I	Bakgrunnsupplýsingar um svarendur	bls. 29
Viðauki II	Yfirvinna	bls. 36

Töflu og myndaskrá

Mynd 1	Kyn svarenda
Mynd 2	Aldur svarenda
Mynd 3	Menntun svarenda
Mynd 4	Samanburður á meðalstarfsaldri eftir aðalstarfsvetvangi
Mynd 5	Samanburður á meðalstarfsaldri eftir aðalstarfssviði

Tafla 1	Heildargreiðslur í september 2009 eftir útskriftarári
Tafla 2	Heildargreiðslur í september 2009 eftir aðalstarfsvetvangi
Tafla 3	Heildargreiðslur í september 2009 eftir aðalfagsviði
Tafla 4	Heildargreiðslur í september 2009 eftir aðalstarfssviði
Tafla 5	Heildargr. í september 2009 eftir útskriftarári. Meðaltal, miðgildi, fjórðungsmörk
Tafla 6	Septemberlaun 2009. Meðatal heildargreiðslna eftir útskriftarári
Tafla 7	Septemberlaun 2009. Meðatal heildargreiðslna eftir aldri
Tafla 8	Septemberlaun 2009. Meðatal heildargreiðslna eftir aðalstarfsvetvangi
Tafla 9	Septemberlaun 2009. Meðatal heildargreiðslna eftir aðalfagsviði
Tafla 10	Septemberlaun 2009. Meðatal heildargreiðslna eftir aðalstarfssviði
Tafla 11	Septemberlaun 2009. Meðatal heildargreiðslna eftir kyni
Tafla 12	Septemberlaun 2009. Meðatal heildargreiðslna eftir starfsaldri og aðalstarfsvetvangi
Tafla 13	Septemberlaun 2009. Meðatal heildargreiðslna eftir aldri og aðalstarfsvetvangi
Tafla 14	Septemberlaun 2009. Meðatal heildargreiðslna eftir aðalfagsviði og aðalstarfsvetvangi
Tafla 15	Septemberlaun 2009. Meðatal heildargreiðslna eftir aðalstarfssviði og aðalstarfsvetvangi
Tafla 16	Septemberlaun 2009. Meðatal heildargreiðslna eftir kyni og aðalstarfsvetvangi
Tafla 17	Septemberlaun 2009. Meðatal heildargreiðslna eftir menntun og aðalstarfsvetvangi
Tafla 18	Septemberlaun 2009. Meðatal heildargreiðslna eftir menntun
Tafla 19	Septemberlaun 2009. Meðatal heildargreiðslna eftir því hvort yfirvinna er greidd eða ekki

Viðauki I Bakgrunnsupplýsingar um svarendur

Tafla 20	Kyn
Tafla 21	Aldur
Tafla 22	Starfsaldur á núverandi vinnustað
Tafla 23	Meðalaldur karla og kvenna
Tafla 24	Menntun
Tafla 25	Útskriftarár fyrstu gráðu í verkfræði (B.Sc./C.S.-gráða)
Tafla 26	Aðalfagsvið
Tafla 27	Aðalstarfsvettvangur
Tafla 28	Aðalstarfssvið
Tafla 29	Mannaforráð (hefur eða hefur ekki)
Tafla 30	Mannaforráð (fjöldi starfsmanna)

Viðauki II Yfirvinna

Tafla 31	Færð þú greitt sérstaklega fyrir yfirvinnu?
Tafla 32	Unnir yfirvinnutímar meðal þeirra sem fá greidda yfirvinnu

Inngangur

Hér birtast niðurstöður úr kjarakönnun Stéttarfélags verkfræðinga í september árið 2009. Könnunin fór fram á Netinu og sá Félagsvísindastofnun Háskóla Íslands um bæði framkvæmd og úrvinnslu. Með því er þátttakendum í könnuninni tryggt nafnleysi.

Könnunin var send á netföng 1695 félaga í Stéttarfélagi Verkfræðinga en boð um þátttöku barst ekki til 137 félaga. Því fengu 1558 manns senda könnunina í tölvupósti. Alls bárust 455 svör. Svarhlutfall er því um 29%.

Niðurstöður könnunarinnar eru birtar á heimasíðu SV:

<http://www.sv.is/>

Misjafnt er hve mörg svör liggja til grundvallar einstaka töflum í bæklingnum þar sem sumir luku ekki við spurningalistann eða slepptu að svara einstökum spurningum.

Þar sem könnunin er gerð árlega eru allar ábendingar um það sem betur má fara vel þagnar og eru menn beðnir að snúa sér til skrifstofu SV með þær, t.d. með því að senda tölvupóst á sv@verktækni.is.

STÉTTARFÉLAG VERKFRÆÐINGA

Úrvinnsla, bakgrunnsupplýsingar

Tölfræðileg úrvinnsla könnunarinnar var unnin af starfsmönnum Félagsvísindastofnunar Háskóla Íslands.

Allir þátttakendur voru spurðir um laun í september 2009 (laun greidd 1. október):

September 2009:

1	Föst mánaðarlaun, þ.m.t. föst yfirvinna
2	Unnin yfirvinna
3	Bílastyrkur (tekjur)
4	Annað
5	Bónusgreiðslur
6	Dagpeningar

Heildargreiðslur septemberlauna eru reiknaðar sem summa fastra mánaðarlauna, bílastyrks, annarra greiðslna og bónusgreiðslna. Í töflum er orðið bílastyrkur notað yfir þá upphæð sem verkfræðingar gáfu upp sem tekjur af bílastyrkjum. Athygli er vakin á því að bílastyrkir og dagpeningar teljast ekki til heildargreiðslna.

Meðallaun einstakra launaliða voru reiknuð á grundvelli þeirra sem á annað borð fengu einhverjar greiðslur í þeim launalið. Þeir sem fengu engar greiðslur voru ekki teknir með í útreikninga þar sem það hefði skekkst meðaltöl. Því er mismunandi fjöldi svara á bak við hvern launalið. Auk þess veldur þetta því að summa einstakra launaliða í töflum er ekki jöfn heildargreiðslum.

Allar upphæðir eru birtar í þúsundum króna. Með tilliti til tölfræðilegrar nákvæmni og til að varðveita nafnleynd svarenda eru ekki birtar niðurstöður þar sem svarendur eru færri en 4 og því eru eyður í viðkomandi töflum.

Laun þeirra sem gáfu upp starfshlutfall á bilinu 50% til 99% voru uppreiknuð miðað við 100% starfshlutfall. Þeim sem gáfu upp minna en 50% starfshlutfall var sleppt úr úrvinnslunni. Allir launaliðir voru reiknaðir upp á þennan hátt, fyrir utan dagpeninga.

Við úrvinnslu reyndist ekki unnt að nota öll svör. Stundum höfðu þátttakendur sleppt að svara ákveðnum efnisliðum og var þá eðlilega ekki hægt að flokka svör viðkomandi við öðrum spurningum eftir þeim.

Í úrvinnslunni reyndist stundum nauðsynlegt að fækka flokkum starfsvettvangs. Á spurningaeyðublaði voru gefnir níu flokkar fyrir starfsvettvang á almennum markaði og fimm flokkar hjá hinu opinbera. Á grundvelli skyldleika starfa og meðallaunagreiðslna eru skilgreindir tveir flokkar á almennum markaði og tveir á hinum opinbera, og voru eftirtaldir undirflokkar dregnir saman undir þá:

Almennur markaður:

Stofur:

Verkfræðistofur
Ráðgjafastofur

Almennur markaður; annað:

Verslun-þjónusta
Tölvu- eða hugbúnaðarfyrtæki
Lönaður/sjávarúrvegur
Verktakar
Fjármálafyrtæki
Sjálfstætt starfandi
Fjarskiptafyrtæki
Aðrir

Hjó opinbera:

Ríki / Reykjavíkurborg:

Ríkisstofnanir
Reykjavíkurborg
Menntastofnanir

Sveitarfélög / hálfopinberar stofnanir:

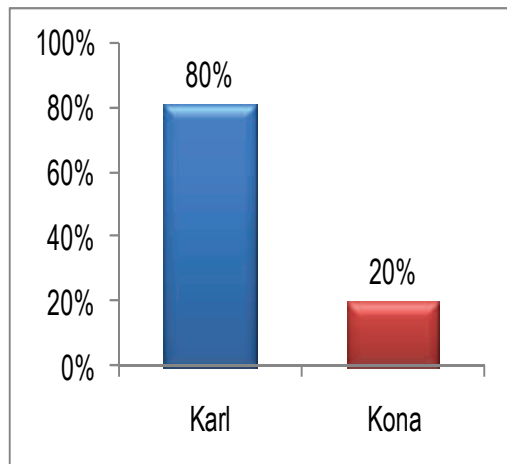
Sveitarfélög
Hálfopinberar stofnanir

Úrvinnsla, bakgrunnsupplýsingar frh.

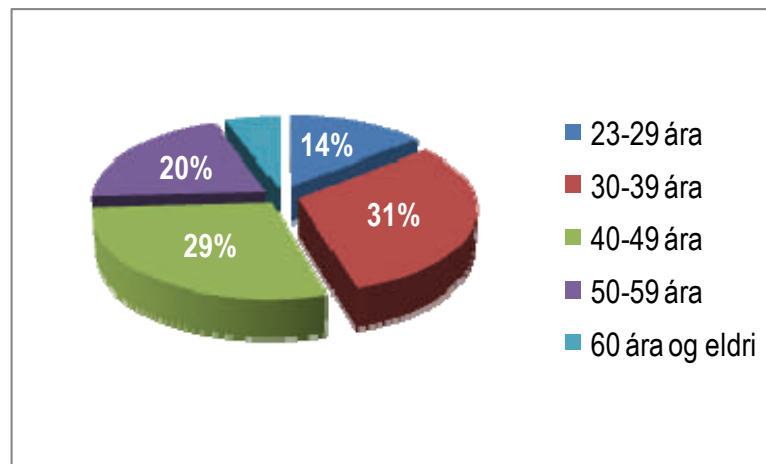
Alls tóku 455 verkfræðingar þátt í kjarakönnuninni í ár. Kjarakönnunin er mikilvæg til að fá fram upplýsingar um kjör verkfræðinga og því brýnt að þátttakan sé sem mest.

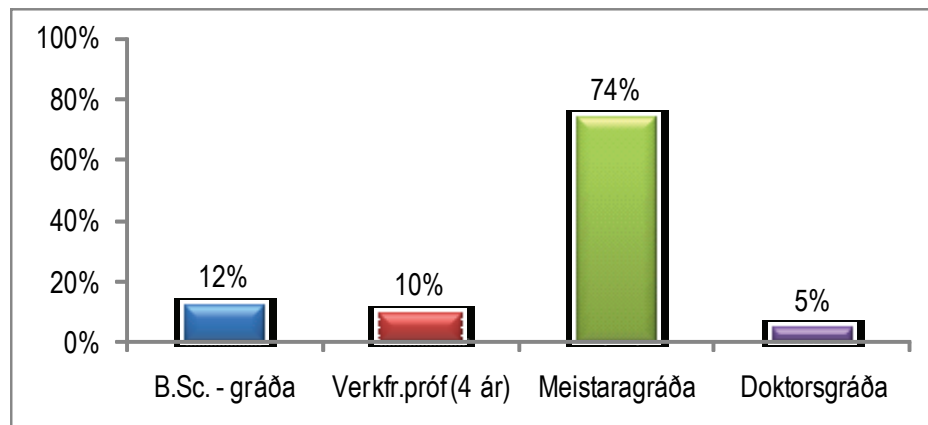
Meirihluti svarenda var karlar, eða fjórir af hverjum fimm (mynd 1). Mynd 2 sýnir aldursdreifingu svarenda. Meðalaldur verkfræðinga sem svöruðu var 41,6 ár. Meðalaldur karla í könnuninni var 42,5 ár en meðalaldur kvenna var heldur lægri, eða 37,6 ár. Þrír af hverjum fjórum voru með meistargráðu í verkfræði (mynd 3). Í töflum 20-30 í viðauka 1 er að finna upplýsingar sem standa á bak við fyrrgreindar myndir, auk upplýsinga um starfsaldur, menntun, fagsvið, starfsvettvang, starfssvið og mannaforráð svarenda.

Mynd 1. Kyn svarenda



Mynd 2. Aldur svarenda





Mynd 3. Menntun svarenda

Samkvæmt tölum Vinnumálastofnunar voru 188 verkfræðingar án atvinnu í byrjun september 2009.

Þegar verkfræðingar sækja inn á ný atvinnumið, skipta um starf og fleira er mikilvægt að þeir styðji sig við nýlegar upplýsingar kaup og kjör.

Niðurstöður

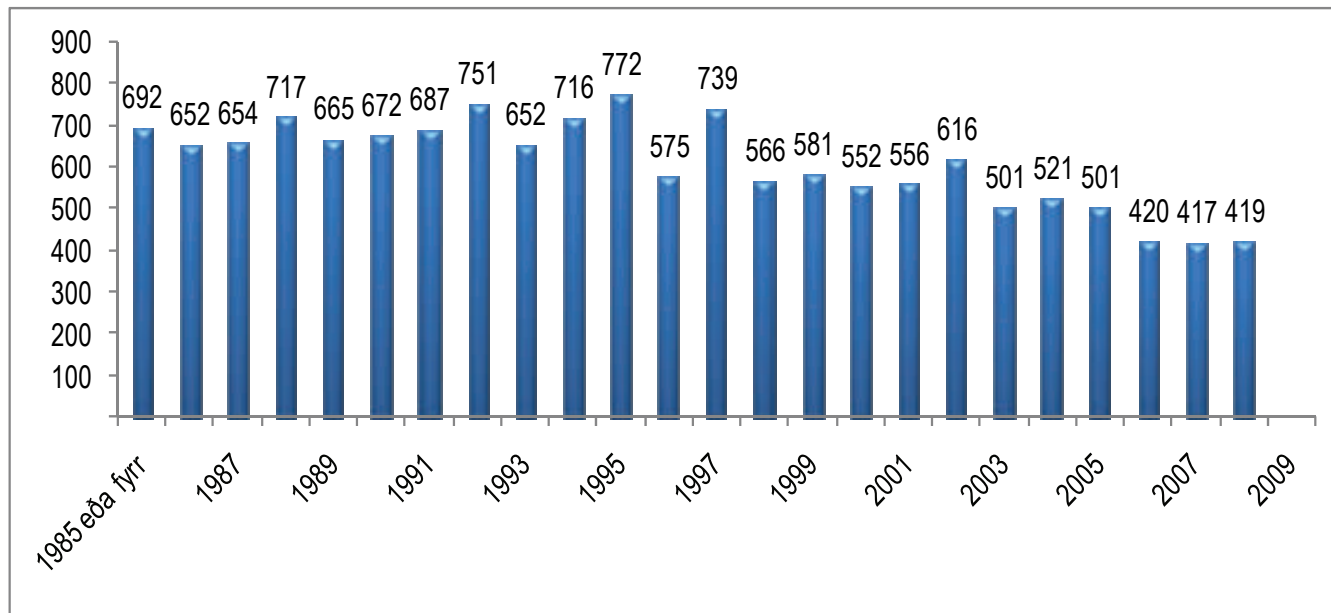
Í töflum 1-4 eru birtar heildargreiðslur fyrir september 2009. Greiðslurnar eru birtar eftir útskriftarári, starfsvettvangi, starfssviði og fagsviði. Útskriftarár er miðað við það ár sem svarandi lauk verkfræðiprófi. Með töflu 5 er línurit sem sýnir meðaltal, miðgildi og fjórðungamörk launa eftir útskriftarári. Miðgildið sýnir þau laun sem helmingur svarenda liggur undir og helmingur yfir. Á sama hátt liggja laun 25% svarenda undir neðri fjórðungamörkum (25% mörkum) og laun 75% svarenda liggja undir efri fjórðungamörkum (75% mörkum).

Töflur 6-19 sýna meðaltöl septemberlauna 2009, flokkuð eftir ýmsum þáttum.

Í könnuninni var spurt hvort greitt væri fyrir unna yfirvinnu og svöruðu 61,3% því neitandi. Meðalfjöldi unninna yfirvinnustunda þeirra sem fengu greitt fyrir yfirvinnu var 27,5 klst. Upplýsingar um yfirvinnu má finna í töflum 31-32 í Viðauka II.

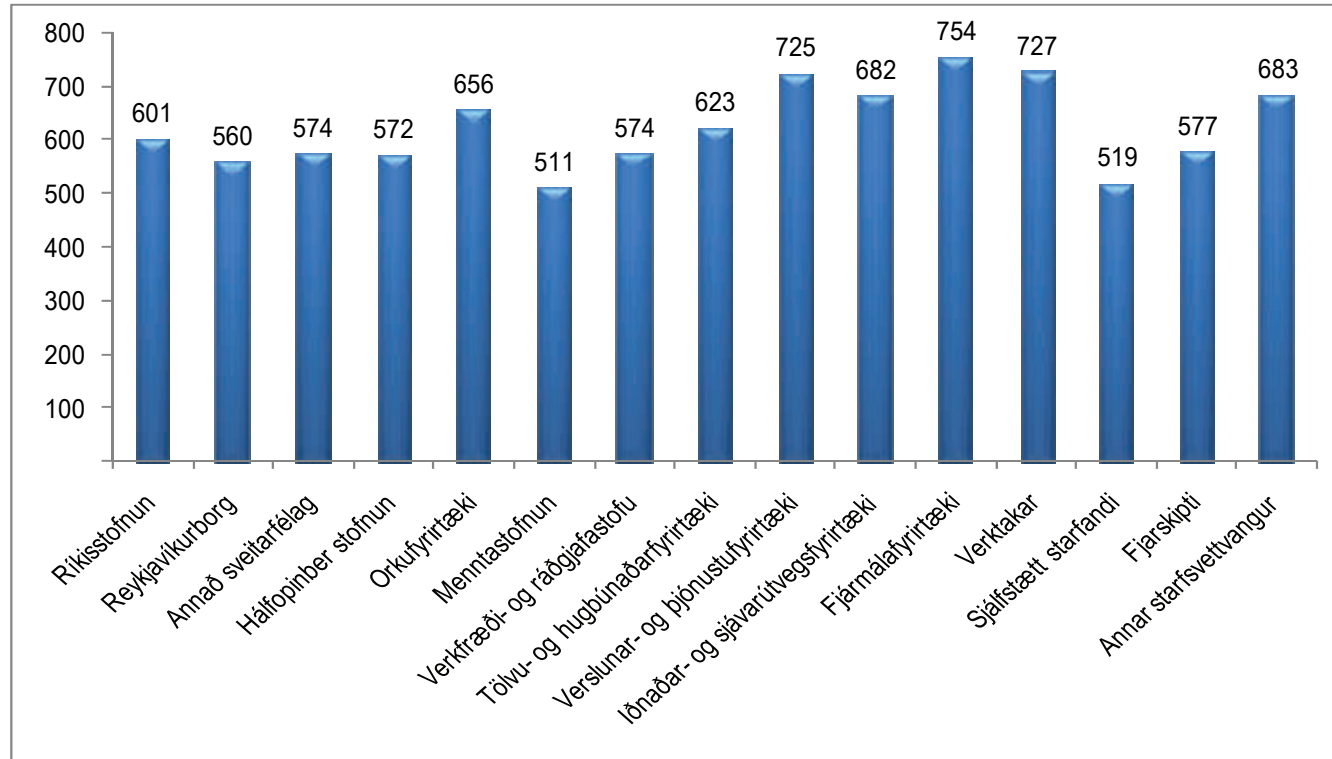
Heildargreiðslur í september árið 2009 eftir útskriftarári (þús. kr.)

Tafla 1



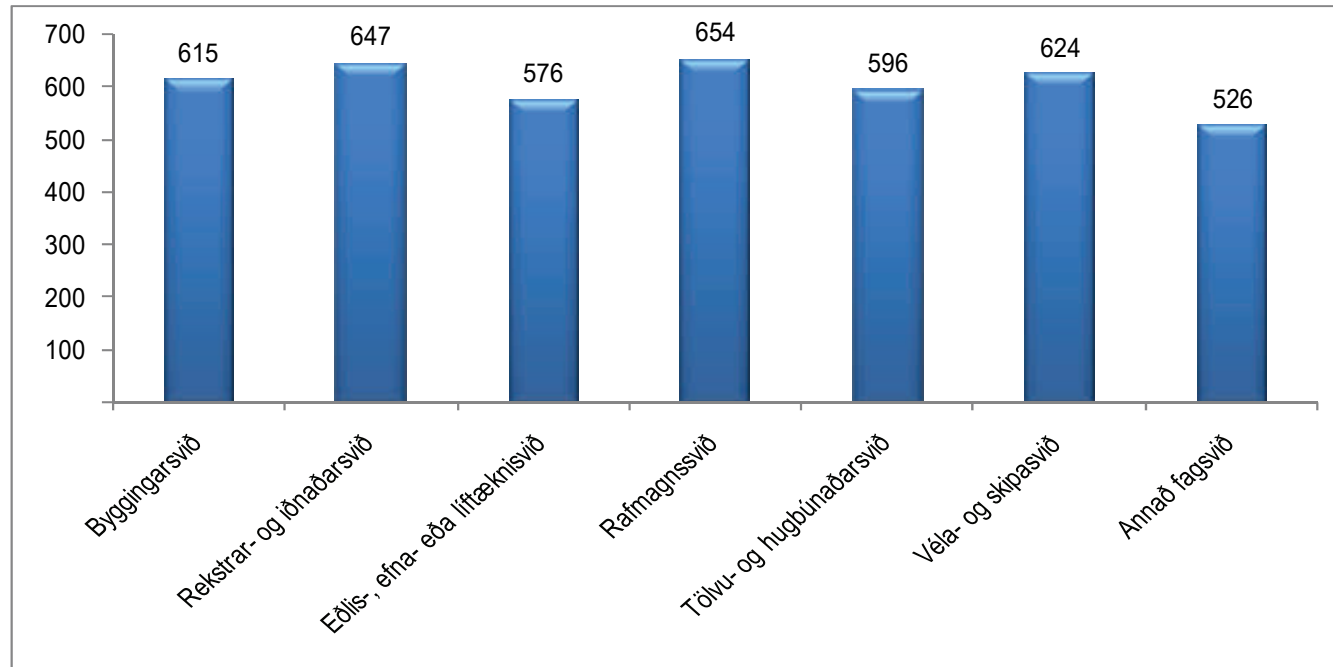
Heildargreiðslur í september árið 2009 eftir starfsvettvangi (þús. kr.)

Tafla 2



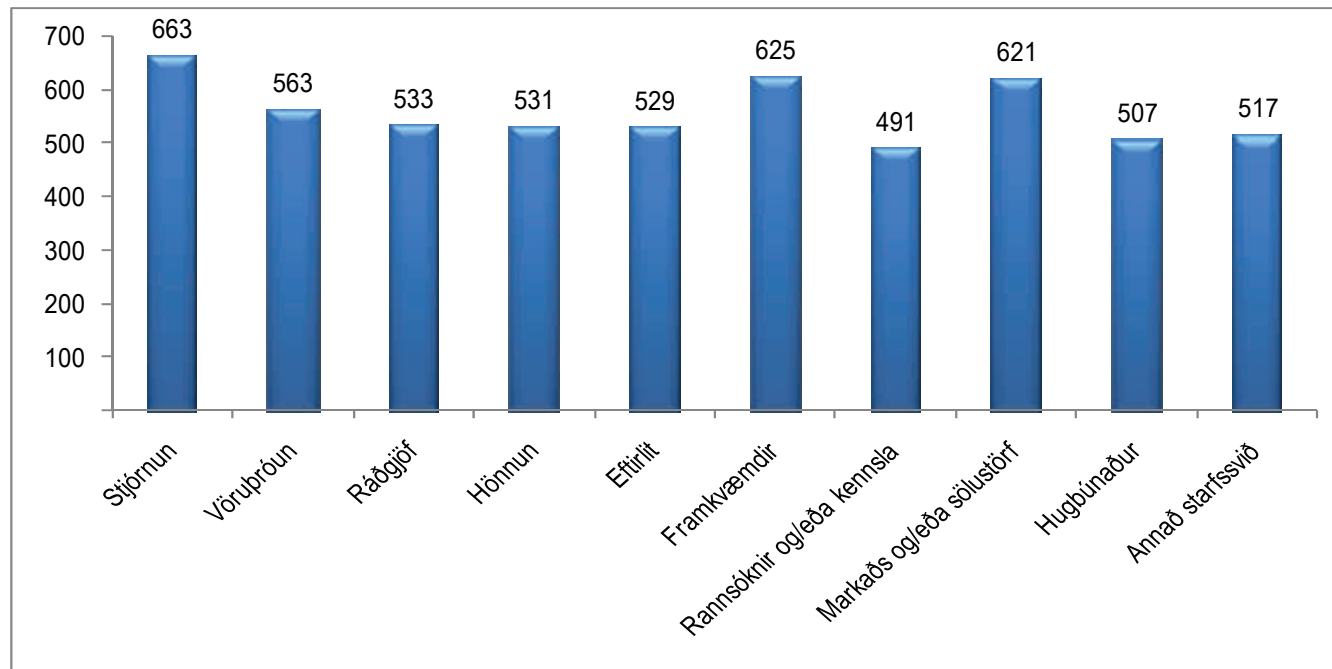
Heildargreiðslur í september árið 2009 eftir fagsviði (þús. kr.)

Tafla 3



Heildargreiðslur í september árið 2009 eftir starfssviði (þús. kr.)

Tafla 4



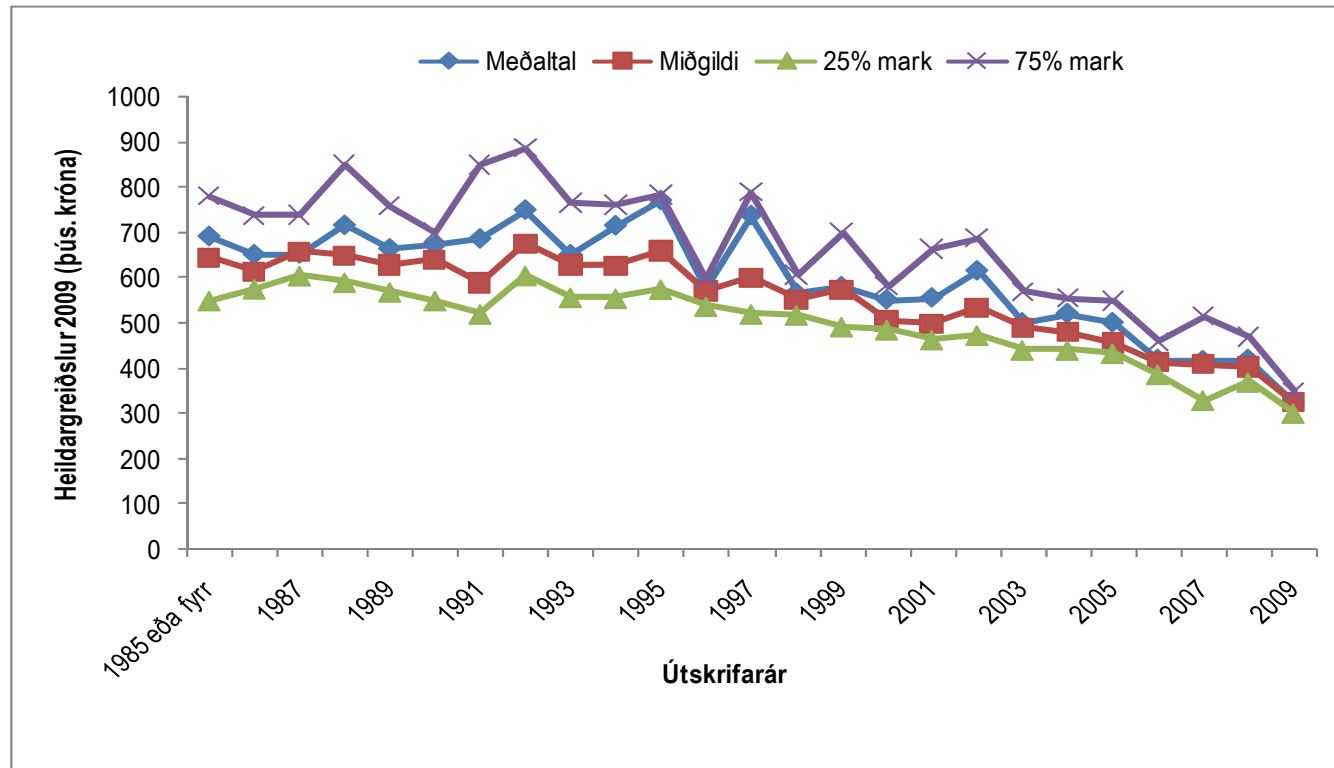
Heildargreiðslur í september 2009 eftir útskriftarári (þús. króna)

Tafla 5

	Fjöldi	Meðaltal	Miðgildi	10% mark	25% mark	75% mark	90% mark
1985 eða fyrr	107	692	646	500	550	781	962
1986	15	652	615	519	576	738	800
1987	9	654	660	360	605	740	900
1988	20	717	650	500	591	850	1040
1989	12	665	630	526	569	758	896
1990	17	672	642	525	550	700	918
1991	11	687	590	500	520	850	900
1992	12	751	677	580	606	886	1040
1993	15	652	630	519	557	765	875
1994	16	716	627	492	555	762	939
1995	7	772	661	470	575	784	1600
1996	14	575	573	475	537	600	670
1997	15	739	600	513	520	790	1100
1998	12	566	554	500	518	607	630
1999	7	581	576	486	492	700	701
2000	19	552	505	412	485	582	763
2001	23	556	500	410	463	665	753
2002	12	616	535	469	473	688	963
2003	21	501	490	406	440	570	610
2004	29	521	480	407	440	555	650
2005	17	501	456	305	433	550	687
2006	15	420	415	327	386	460	540
2007	8	417	410	269	329	516	555
2008	8	419	403	344	369	471	525
2009	2	325	325	300	300	350	350

Heildargreiðslur í september árið 2009 eftir útskriftarári (þús. kr.)

Tafla 5



Septemberlaun 2009. Meðaltal heildargreiðslna eftir útskriftarári

Tafla 6

	Fjöldi	Fóst laun	Yfir- vinna	Bíla- styrkur	Dag- peningar	Bónus	Annað	Heildar- greiðslur	Staðal- frávik
1985 eða fyrr	107	630	152	48	115	86	47	692	182
1986	15	588	-	42	130	81	-	652	137
1987	9	603	-	93	-	-	-	654	167
1988	20	665	180	71	-	-	73	717	194
1989	11	648	-	38	-	-	48	665	143
1990	17	645	-	90	89	-	-	672	162
1991	11	666	-	60	-	-	20	687	196
1992	12	672	-	47	-	-	-	751	194
1993	15	611	-	28	-	-	-	652	137
1994	16	609	132	78	-	-	-	716	297
1995	7	713	-	-	-	-	-	772	379
1996	14	518	127	42	-	-	-	575	67
1997	15	705	-	41	-	-	-	739	348
1998	12	547	-	21	-	-	-	566	71
1999	7	528	-	53	-	-	-	581	93
2000	19	536	64	25	-	-	20	552	137
2001	23	525	-	50	-	-	-	556	138
2002	12	580	-	18	-	-	-	616	210
2003	21	495	-	33	39	-	-	501	80
2004	29	510	-	51	60	-	48	521	137
2005	17	450	-	48	-	-	48	501	149
2006	15	399	-	-	-	-	-	420	68
2007	8	409	-	-	-	-	-	417	107
2008	8	403	-	-	-	-	-	419	69
2009	2	325	-	-	-	-	-	325	35
Alls	442	578	137	48	81	109	50	621	196

Septemberlaun 2009. Meðaltal heildargreiðslna eftir aldri (þús. króna)

Tafla 7

	Fjöldi	Fóst laun	Yfir- vinna	Bíla- styrkur	Dag- peningar	Bónus	Annað	Heildar- greiðslur	Staðal- frávik
23-29 ára	63	435	97	37	19	-	30	455	105
30-39 ára	138	551	111	36	56	210	41	585	189
40-49 ára	127	627	158	59	76	76	63	672	187
50-59 ára	90	629	160	54	127	76	61	688	191
60 ára og eldri	25	651	123	43	-	-	-	713	194
Alls	443	577	137	48	81	109	50	619	196

Septemberlaun 2009. Meðaltal heildargreiðslna eftir aðalstarfsvettvangi (þús. króna)

Tafla 8

	Fjöldi	Föst laun	Yfirvinna	Bíla- styrkur	Dag- peningar	Bónus	Annað	Heildar- greiðslur	Staðal- frávik
Ríkisstofnun	68	529	143	34	84	-	33	601	159
Reykjavíkurborg	6	540	-	53	-	-	-	560	52
Annað sveitarfélag	5	539	-	-	-	-	-	574	100
Hálfopinber stofnun	17	530	-	25	151	-	7	572	95
Orkufyrirtæki	37	603	-	65	48	97	82	656	149
Menntastofnun	5	387	-	-	-	-	-	511	148
Verkfræði- og ráðgjafastofu	140	521	146	35	59	236	30	574	183
Tölvu- og hugbúnaðarfyrtæki	34	594	106	70	-	-	83	623	193
Verslunar- og þjónustufyrirtæki	14	706	-	-	-	-	-	725	168
Iðnaðar- og sjávarútvegsfyrirtæki	58	674	-	81	144	-	50	682	225
Fjármálafyrirtæki	17	724	-	-	-	-	76	754	303
Verktakar	20	714	-	96	-	-	-	727	318
Sjálfstætt starfandi	8	503	-	-	-	-	-	519	61
Fjarskipti	14	561	-	27	-	-	31	577	123
Annar starfsvettvangur	6	673	-	-	60	-	-	683	108
Alls	449	578	136	48	79	109	49	620	196

Septemberlaun 2009. Meðaltal heildargreiðslna eftir aðalfagsviði (þús. króna)

Tafla 9

	Fjöldi	Föst laun	Yfirvinna	Bíla- styrkur	Dag- peningar	Bónus	Annað	Heildar- greiðslur	Staðal- frávik
Byggingarsvið	156	564	147	50	61	100	41	615	171
Rekstrar- og iðnaðarsvið	87	603	147	55	111	186	54	647	217
Eðlis-, efna- eða líftæknisvið	29	556	95	17	-	-	-	576	177
Rafmagnssvið	75	598	143	43	99	66	56	654	208
Tölvu- og hugbúnaðarsvið	41	567	126	68	-	92	32	596	163
Véla- og skipasvið	42	600	101	41	45	-	130	624	253
Annað fagsvið	19	518	88	31	-	-	-	526	154
Alls	449	578	136	48	79	109	49	620	196

Septemberlaun 2009. Meðaltal heildargreiðslna eftir aðalstarfssviði (þús. króna)

Tafla 10

	Fjöldi	Föst laun	Yfirvinna	Bíla- styrkur	Dag- peningar	Bónus	Annað	Heildar- greiðslur	Staðal- frávik
Stjórnun	125	707	153	64	102	99	95	750	199
Vörupróun	22	549	-	-	-	-	48	570	131
Ráðgjöf	71	548	140	34	101	310	27	600	224
Hönnun	84	504	180	27	61	-	28	554	159
Eftirlit	43	509	83	88	88	-	11	536	132
Framkvæmdir	18	543	135	67	48	-	-	594	140
Rannsóknir og/eða kennsla	19	462	114	31	-	-	-	498	113
Markaðs og/eða sölustörf	6	732	-	-	-	-	-	755	263
Hugbúnaður	31	533	124	33	-	-	44	567	144
Verkefnastýring	10	574	-	22	-	-	29	610	127
Annað starfssvið	19	568	-	-	-	-	35	595	160
Alls	448	579	136	48	79	109	49	621	196

Septemberlaun 2009. Meðaltal heildargreiðslna eftir kyni (þús. króna)

Tafla 11

	Fjöldi	Föst laun	Yfirvinna	Bíla- styrkur	Dag- peningar	Bónus	Annað	Heildar- greiðslur	Staðal- frávik
Karl	360	590	144	52	72	124	54	639	205
Kona	87	533	53	31	119	77	20	547	129
Alls	447	579	136	48	81	110	50	621	196

Septemberlaun 2009. Meðaltal heildargreiðslna eftir starfsaldri og aðalstarfsvettvangi (þús. króna) Tafla 12

		Fjöldi	Föst laun	Yfirvinna	Bíla- styrkur	Dagpen- ingar	Bónus	Annað	Heildar- greiðslur	Staðal- frávik
Stofur	0-4 ár	19	412	-	42	60	-	9	439	96
	5-9 ár	45	462	102	25	10	-	17	485	79
	10-15 ár	29	560	91	41	4	-	29	632	234
	yfir 16 ár	46	600	205	35	129	-	59	680	174
	Alls	139	521	148	34	66	236	31	574	183
Alm. vinnum. annað	0-4 ár	22	431	-	-	-	-	69	452	132
	5-9 ár	37	605	-	48	80	-	71	611	181
	10-15 ár	26	699	-	40	50	-	-	734	326
	yfir 16 ár	82	718	63	89	92	-	58	736	188
	Alls	167	652	87	70	86	50	75	670	229
Ríki/Rvík	0-4 ár	8	366	-	-	49	-	-	414	113
	5-9 ár	17	527	-	55	22	-	-	549	112
	10-15 ár	14	520	163	64	71	82	-	591	83
	yfir 16 ár	75	578	156	47	85	105	45	655	156
	Alls	114	548	148	50	71	100	45	615	155
Sveitarf./Hálfop.	0-4 ár	1	550	-	-	-	-	-	555	.
	5-9 ár	5	468	-	27	20	-	-	505	92
	10-15 ár	2	-	-	-	-	-	-	-	-
	yfir 16 ár	14	550	-	52	195	-	-	598	95
	Total	22	532	91	39	151	67	7	573	94

Septemberlaun 2009. Meðaltal heildargreiðslna eftir aldri og aðalstarfsvettvangi

Tafla 13

		Fjöldi	Fóst laun	Yfirvinna	Bíla- styrkur	Dag- peningar	Bónus	Annað	Heildar- greiðslur	Staðal- frávik
Stofur	23-29 ára	26	418	102	37	-	-	11	437	75
	30-39 ára	56	503	106	30	-	-	29	551	190
	40-49 ára	36	558	192	40	-	-	27	641	158
	50-59 ára	18	646	216	29	-	-	-	705	194
	60 ára og eldri	3	-	-	-	-	-	-	-	-
	Alls	139	521	149	33	59	236	30	573	183
Alm. vinnum. annað	23-29 ára	28	466	-	43	-	-	73	483	123
	30-39 ára	49	630	-	42	-	-	52	645	220
	40-49 ára	59	700	-	109	73	-	96	717	227
	50-59 ára	27	731	63	67	149	-	73	756	221
	60 ára og eldri	5	852	-	-	-	-	-	859	221
	Alls	168	650	87	71	92	50	78	668	228
Ríki/Rvík	23-29 ára	8	369	-	-	-	-	-	408	110
	30-39 ára	26	521	131	46	52	-	64	559	103
	40-49 ára	27	565	126	49	26	102	30	625	109
	50-59 ára	38	565	191	57	101	92	53	654	165
	60 ára og eldri	16	608	130	44	-	-	-	690	183
	Alls	115	547	148	50	71	100	45	614	155
Sveitarf./Hálfop.	23-29 ára	1	-	-	-	-	-	-	-	-
	30-39 ára	7	497	-	27	-	-	-	524	84
	40-49 ára	5	606	-	-	-	-	-	606	63
	50-59 ára	7	522	-	61	-	-	-	562	94
	60 ára og eldri	1	-	-	-	-	-	-	-	-
	Alls	21	536	76	39	151	67	7	570	96

Septemberlaun 2009. Meðaltal heildargreiðslna eftir aðalfagsviði og aðalstarfsvettvangi

Tafla 14

		Fjöldi	Föst laun	Yfirvinna	Bíla- styrkur	Dag- pen ingar	Bónus	Annað	Heildar- greiðslur	Staðal- frávik
Stofur	Byggingarsvið	85	517	137	38	45	-	31	556	139
	Rekstrar- og iðnaðarsvið	11	611	-	35	-	-	-	735	365
	Rafmagnssvið	5	484	-	-	-	-	-	532	180
	Tölvu- og hugbúnaðarsvið	17	518	172	30	-	-	27	643	204
	Véla- og skipasvið	17	518	-	22	-	-	-	532	153
	Annað fagsvið	5	451	-	-	-	-	-	461	70
	Alls	140	521	146	35	59	236	30	574	183
Alm. vinnum. annað	Byggingarsvið	22	744	-	93	-	-	77	769	193
	Rekstrar- og iðnaðarsvið	52	633	-	88	105	33	62	646	204
	Eðlis-, efna- eða líftæknisvið	14	630	-	-	-	-	-	630	221
	Rafmagnssvið	29	669	-	43	-	-	55	690	255
	Tölvu- og hugbúnaðarsvið	31	583	-	55	-	-	-	607	181
	Véla- og skipasvið	18	693	-	-	-	-	-	729	323
	Annað fagsvið	5	721	-	-	-	-	-	659	223
Alls	171	653	87	70	84	50	75	670	227	
Ríki/Rvík	Byggingarsvið	44	560	167	49	73	107	27	647	167
	Rekstrar- og iðnaðarsvið	21	543	173	33	-	-	55	617	148
	Eðlis-, efna- eða líftæknisvið	5	489	-	-	-	-	-	518	73
	Rafmagnssvið	26	565	141	52	50	92	101	622	159
	Tölvu- og hugbúnaðarsvið	7	524	-	-	-	-	-	560	89
	Véla- og skipasvið	7	561	-	55	-	-	-	581	143
	Annað fagsvið	6	453	-	-	-	-	-	489	124
Alls	116	547	148	50	71	100	45	613	155	
Sveitarf./Hálfop.	Byggingarsvið	5	610	-	-	-	-	-	646	103
	Rekstrar- og iðnaðarsvið	3	-	-	-	-	-	-	-	-
	Eðlis-, efna- eða líftæknisvið	5	488	-	-	-	-	-	526	62
	Rafmagnssvið	3	-	-	-	-	-	-	-	-
	Tölvu- og hugbúnaðarsvið	3	-	-	-	-	-	-	-	-
	Annað fagsvið	3	-	-	-	-	-	-	-	-
Alls	22	532	91	39	151	67	7	573	94	

Septemberlaun 2009. Meðaltal heildargreiðslna eftir aðalstarfssviði og aðalstarfsvettvangi

Tafla 15

	Fjöldi	Föst laun	Yfirvinna	Bílastyrkur	Dagpeningar	Bónus	Annað	Heildargreiðslur	Staðalfrávik	
Stofur	Stjórnun	9	682	-	78	-	-	733	207	
	Ráðgjöf	44	531	179	28	-	22	597	232	
	Hönnun	66	500	138	24	53	-	539	139	
	Eftirlit	13	485	-	88	-	-	506	94	
	Framkvæmdir	2	-	-	-	-	-	-	-	
	Hugbúnaður	3	-	-	-	-	-	-	-	
	Verkefnastýring	2	-	-	-	-	-	-	-	
	Annað starfssvið	1	-	-	-	-	-	-	-	
	Alls	140	521	146	35	59	236	30	574	183
Alm. vinnum. annað	Stjórnun	62	787	-	93	122	-	103	811	224
	Vörupróun	20	550	-	-	-	-	48	574	137
	Ráðgjöf	16	615	-	80	63	-	-	629	269
	Hönnun	9	516	-	-	-	-	-	520	121
	Eftirlit	8	583	-	-	-	-	-	590	223
	Framkvæmdir	8	569	-	-	-	-	-	568	188
	Rannsóknir og/eða kennsla	4	508	-	-	-	-	-	508	85
	Markaðs og/eða sölustörf	6	732	-	-	-	-	-	755	263
	Hugbúnaður	23	548	-	32	-	-	-	571	155
	Verkefnastýring	1	-	-	-	-	-	-	-	-
	Annað starfssvið	13	615	-	-	-	-	-	625	182
	Alls	170	654	87	70	84	50	75	672	227

Framhald á næstu síðu

Septemberlaun 2009. Meðaltal heildargreiðslna eftir aðalstarfssviði og aðalstarfsvettvangi (frh.)

Tafla 15 frh

		Fjöldi	Föst laun	Yfirvinna	Bíla- styrkur	Dagpen- ingar	Bónus	Annað	Heildar- greiðslur	Staðal- frávik
Ríki/Rvík	Stjórnun	46	620	178	47	58	104	88	690	145
	Vörupróun	1	-	-	-	-	-	-	-	-
	Ráðgjöf	10	531	83	25	-	-	16	584	89
	Hönnun	9	522	-	41	-	-	-	693	258
	Eftirlit	20	492	78	87	131	-	9	528	107
	Framkvæmdir	7	539	-	79	-	-	-	596	101
	Rannsóknir og/eða kennsla	11	444	114	-	-	-	-	507	142
	Hugbúnaður	3	-	-	-	-	-	-	-	-
	Verkefnastýring	4	550	-	-	-	-	-	563	44
	Annað starfssvið	5	458	-	-	-	-	-	534	75
	Alls	116	547	148	50	71	100	45	613	155
Sveitarf./Hálfop.	Stjórnun	8	587	-	-	-	-	-	643	82
	Vörupróun	1	-	-	-	-	-	-	-	-
	Ráðgjöf	1	-	-	-	-	-	-	-	-
	Eftirlit	2	-	-	-	-	-	-	-	-
	Framkvæmdir	1	-	-	-	-	-	-	-	-
	Rannsóknir og/eða kennsla	4	465	-	-	-	-	-	465	24
	Hugbúnaður	2	-	-	-	-	-	-	-	-
	Verkefnastýring	3	-	-	-	-	-	-	-	-
	Alls	22	532	91	39	151	-	7	573	94

Septemberlaun 2009. Meðaltal heildargreiðslna eftir kyni og aðalstarfsvettvangi

Tafla 16

		Fjöldi	Föst laun	Yfirvinna	Bíla- styrkur	Dagpen- ingar	Bónus	Annað	Heildar- greiðslur	Staðal- frávik
Stofur	Karl	116	528	149	38	35	-	33	589	195
	Kona	24	485	-	21	-	-	-	499	75
	Alls	140	521	146	35	59	236	30	574	183
Alm. vinnum. annað	Karl	138	672	94	75	86	56	77	692	236
	Kona	33	574	-	35	-	-	-	578	158
	Alls	171	653	87	70	84	50	75	670	227
Ríki/Rvík	Karl	94	553	156	51	76	97	49	627	157
	Kona	20	528	-	41	-	108	-	552	134
	Alls	114	548	148	50	74	101	47	614	156
Sveitarf./Hálfop.	Karl	12	540	-	58	-	-	-	589	97
	Kona	10	525	-	27	151	-	-	553	91
	Alls	22	532	91	39	151	-	7	573	94

Septemberlaun 2009. Meðaltal heildargreiðslna eftir menntun og aðalstarfsvettvangi Tafla 17

		Fjöldi	Föst laun	Yfirvinna	Bíla- styrkur	Dag- peningar	Bónus	Annað	Heildar- greiðslur	Staðal- frávik
Stofur	B.Sc. - gráða	14	407	-	-	-	-	-	409	45
	C.S. - gráða	6	531	-	-	-	-	-	571	100
	Meistaragráða	115	529	165	35	75	45	32	582	159
	Doktorsgráða	5	637	-	-	-	-	-	845	481
	Alls	140	521	146	35	59	236	30	574	183
Alm. vinnum. annað	B.Sc. - gráða	23	627	-	85	131	-	76	648	282
	C.S. - gráða	22	764	-	82	-	-	-	772	260
	Meistaragráða	117	633	100	63	74	58	85	651	208
	Doktorsgráða	9	693	-	-	-	-	-	725	187
	Alls	171	653	87	70	84	50	75	670	227
Ríki/Rvík	B.Sc. - gráða	16	527	97	91	113	-	-	567	114
	C.S. - gráða	13	560	184	55	-	-	38	678	143
	Meistaragráða	80	549	145	45	69	103	41	608	163
	Doktorsgráða	7	552	-	-	-	-	-	650	140
	Alls	116	547	148	50	71	100	45	613	155
Sveitarf./Hálfop.	B.Sc. - gráða	2	-	-	-	-	-	-	-	-
	C.S. - gráða	2	-	-	-	-	-	-	-	-
	Meistaragráða	18	531	76	28	151	-	7	558	82
	Alls	22	532	91	39	151	-	7	573	94

Septemberlaun 2009. Meðaltal heildargreiðslna eftir menntun (þús. króna)

Tafla 18

	Fjöldi	Föst laun	Yfirvinna	Bíla-styrkur	Dagpeningar	Bónus	Annað	Heildargreiðslur	Staðalfrávik
BS gráða	55	541	73	81	109	-	51	566	216
C.S. gráða	43	656	133	67	18	83	40	706	218
Meistaragráða	330	571	145	42	80	79	48	611	178
Annað nám	21	633	118	37	-	-	76	728	268
Alls	449	578	136	48	79	109	49	620	196

Septemberlaun 2009. Meðaltal heildargreiðslna eftir því hvort yfirvinna er greidd eða ekki

Tafla 19

	Fjöldi	Föst laun	Yfirvinna	Bíla-styrkur	Dagpeningar	Bónus	Annað	Heildargreiðslur	Staðalfrávik
Fær greitt fyrir yfirvinnu	153	502	145	33	65	72	29	564	155
Fær ekki greitt fyrir yfirvinnu	276	627	149	58	93	129	67	657	210
Fær greitt að hluta fyrir yfirvinnu	19	493	57	57	14	-	38	546	147
Alls	448	578	136	48	79	109	49	620	196

Viðauki I Bakgrunnsupplýsingar um svarendur

Kyn svarenda

Tafla 20

	Fjöldi	Hlutfall	Hlutfall svarenda
Karl	360	80,0	80,4
Kona	88	19,6	19,6
Svarar ekki	2	0,4	-
Alls	450	100	100

Aldur svarenda

Tafla 21

	Fjöldi	Hlutfall	Hlutfall svarenda
23-29 ára	63	14,0	14,2
30-39 ára	138	30,7	31,2
40-49 ára	127	28,2	28,7
50-59 ára	90	20,0	20,3
60 ára og eldri	25	5,6	5,6
Svarar ekki	7	1,6	-
Alls	450	100	100

Starfsaldur**Tafla 22**

	Fjöldi	Hlutfall	Hlutfall svarenda
0-4 ár	50	11,1	11,3
5-9 ár	104	23,1	23,5
10-15 ár	71	15,8	16,0
yfir 16 ár	218	48,4	49,2
Svarar ekki	7	1,6	-
Alls	450	100	100

Meðalaldur karla og kvenna**Tafla 23**

	Fjöldi	Meðaltal	Staðal-frávik
Karl	356	42,5	10,9
Kona	85	37,6	8,8
Heildarmeðaltal	441	41,6	10,7

Menntun**Tafla 24**

	Fjöldi	Hlutfall	Hlutfall svarenda
B.Sc.-gráða	55	12,2	12,2
C.S.-gráða	43	9,6	9,6
Meistaragráða	331	73,6	73,6
Annað nám	21	4,7	4,7
Alls	450	100	100

Útskriftarár

Tafla 25

	Fjöldi	Hlutfall	Hlutfall svarenda
1985 eða fyrr	107	23,8	24,2
1986	15	3,3	3,4
1987	9	2,0	2,0
1988	20	4,4	4,5
1989	12	2,7	2,7
1990	17	3,8	3,8
1991	11	2,4	2,5
1992	12	2,7	2,7
1993	15	3,3	3,4
1994	16	3,6	3,6
1995	7	1,6	1,6
1996	14	3,1	3,2
1997	15	3,3	3,4
1998	12	2,7	2,7
1999	7	1,6	1,6
2000	19	4,2	4,3
2001	23	5,1	5,2
2002	12	2,7	2,7
2003	21	4,7	4,7
2004	29	6,4	6,5
2005	17	3,8	3,8
2006	15	3,3	3,4
2007	8	1,8	1,8
2008	8	1,8	1,8
2009	2	0,4	0,5
Svarar ekki	7	1,6	-
Alls	450	100	100

Aðalfagsvið**Tafla 26**

	Fjöldi	Hlutfall	Hlutfall svarenda
Byggingarsvið	157	34,9	34,9
Rekstrar- og iðnaðarsvið	87	19,3	19,3
Eðlis-, efna- eða líftæknisvið	29	6,4	6,4
Rafmagnssvið	75	16,7	16,7
Tölvu- og hugbúnaðarsvið	41	9,1	9,1
Véla- og skipasvið	42	9,3	9,3
Annað fagsvið	19	4,2	4,2
Alls	450	100	100

Aðalstarfsvettvangur

Tafla 27

	Fjöldi	Hlutfall	Hlutfall svarenda
Ríkisstofnun	68	15,1	15,1
Reykjavíkurborg	6	1,3	1,3
Annað sveitarfélag	5	1,1	1,1
Hálfoþinber stofnun	17	3,8	3,8
Orkufyrirtæki	37	8,2	8,2
Menntastofnun	5	1,1	1,1
Verkfræði- og ráðgjafastofa	140	31,1	31,1
Tölvu- og hugbúnaðarfyrirtæki	34	7,6	7,6
Verslunar- og þjónustufyrirtæki	14	3,1	3,1
Iðnaðar- og sjávarútvegsfyrirtæki	58	12,9	12,9
Fjármálafyrirtæki	17	3,8	3,8
Verktakar	20	4,4	4,4
Sjálfstætt starfandi	8	1,8	1,8
Fjarskipti	14	3,1	3,1
Annar starfsvettvangur	7	1,6	1,6
Alls	450	100	100

Aðalstarfssvið

Tafla 28

	Fjöldi	Hlutfall	Hlutfall svarenda
Stjórnun	125	27,8	27,8
Vöruþróun	22	4,9	4,9
Ráðgjöf	71	15,8	15,8
Hönnun	84	18,7	18,7
Eftirlit	43	9,6	9,6
Framkvæmdir	18	4,0	4,0
Rannsóknir og/eða kennsla	19	4,2	4,2
Markaðs og/eða sölustörf	6	1,3	1,3
Hugbúnaður	31	6,9	6,9
Verkefnastýring	10	2,2	2,2
Annað starfssvið	20	4,4	4,5
Svarar ekki	1	0,2	-
Alls	450	100	100

Mannaforráð (hefur eða hefur ekki)**Tafla 29**

	Fjöldi	Hlutfall	Hlutfall svarenda
Hefur mannaforráð	180	40,0	40,7
Hefur ekki mannaforráð	262	58,2	59,3
Svarar ekki	8	1,8	-
Alls	450	100	100

Mannaforráð (fjöldi starfsmanna)**Tafla 30**

	Fjöldi	Hlutfall	Hlutfall svarenda
1-5 starfsmenn	90	20,0	48,1
6-10 starfsmenn	34	7,6	18,2
11-15 starfsmenn	16	3,6	8,6
15-20 starfsmenn	20	4,4	10,7
Fleiri en 20 starfsmenn	27	6,0	14,4
Svarar ekki / Á ekki við	263	58,4	-
Alls	450	100	100

Viðauki II Yfirvinna

Færð þú greitt sérstaklega fyrir yfirvinnu?

Tafla 30

	Fjöldi	Hlutfall svarenda	Karlar	Konur
Já	153	34,2	34,5	33,0
Nei	274	61,3	61,6	60,2
Að hluta	20	4,5	3,9	6,8
Alls	447	100	100	100

Unnir yfirvinnutímar hjá þeim sem fá greidda yfirvinnu

Tafla 30

		Allir	Karlar	Konur
Meðaltal	klst. á mán.	27,5	29,7	15,9
Miðgildi	klst. á mán.	20,0	20,0	10,0
Staðalfrávik		30,5	30,5	15,6
Fjöldi svara		238	201	37