



**Niðurstöður úr kjarakönnun
Verkfræðingafélags Íslands – september 2011**

Unnið í samvinnu við Félagsvísindastofnun HÍ

Efnisyfirlit

Mynda- og töfluskrá		bls. 3
Inngangur		bls. 5
Úrvinnsla, bakgrunnsupplýsingar		bls. 6
Niðurstöður		bls. 10
Viðauki I	Bakgrunnsupplýsingar um svarendur	bls. 33
Viðauki II	Yfirvinna	bls. 40

Töflu og myndaskrá

Mynd 1	Kyn svarenda
Mynd 2	Aldur svarenda
Mynd 3	Menntun svarenda
Mynd 4	Samanburður á meðalstarfsaldri eftir aðalstarfsvetvangi
Mynd 5	Samanburður á meðalstarfsaldri eftir aðalstarfssviði

Tafla 1	Samanburður heildargreiðslna í september 2011 og 2010 eftir útskriftarári
Tafla 2	Samanburður heildargreiðslna í september 2011 og 2010 eftir aðalstarfsvetvangi
Tafla 3	Samanburður heildargreiðslna í september 2011 og 2010 eftir aðalfagsviði
Tafla 4	Samanburður heildargreiðslna í september 2011 og 2010 eftir aðalstarfssviði
Tafla 5	Heildargr. í september 2011 eftir útskriftarári. Meðaltal, miðgildi, fjórðungsmörk
Tafla 6	Septemberlaun 2011. Meðatal heildargreiðslna eftir útskriftarári
Tafla 7	Septemberlaun 2011. Meðatal heildargreiðslna eftir aldri
Tafla 8	Septemberlaun 2011. Meðatal heildargreiðslna eftir aðalstarfsvetvangi
Tafla 9	Septemberlaun 2011. Meðatal heildargreiðslna eftir aðalfagsviði
Tafla 10	Septemberlaun 2011. Meðatal heildargreiðslna eftir aðalstarfssviði
Tafla 11	Septemberlaun 2011. Meðatal heildargreiðslna eftir kyni
Tafla 12	Septemberlaun 2011. Meðatal heildargreiðslna eftir starfsaldri og aðalstarfsvetvangi
Tafla 13	Septemberlaun 2011. Meðatal heildargreiðslna eftir aldri og aðalstarfsvetvangi
Tafla 14	Septemberlaun 2011. Meðatal heildargreiðslna eftir aðalfagsviði og aðalstarfsvetvangi
Tafla 15	Septemberlaun 2011. Meðatal heildargreiðslna eftir aðalstarfssviði og aðalstarfsvetvangi
Tafla 16	Septemberlaun 2011. Meðatal heildargreiðslna eftir kyni og aðalstarfsvetvangi
Tafla 17	Septemberlaun 2011. Meðatal heildargreiðslna eftir menntun og aðalstarfsvetvangi
Tafla 18	Septemberlaun 2011. Meðatal heildargreiðslna eftir menntun
Tafla 19	Septemberlaun 2011. Meðatal heildargreiðslna eftir því hvort yfirvinna er greidd eða ekki

Viðauki I Bakgrunnsupplýsingar um svarendur

Tafla 20	Kyn
Tafla 21	Aldur
Tafla 22	Starfsaldur á núverandi vinnustað
Tafla 23	Meðalaldur karla og kvenna
Tafla 24	Menntun
Tafla 25	Útskriftarár fyrstu gráðu í verkfræði (B.Sc./C.S.-gráða)
Tafla 26	Aðalfagsvið
Tafla 27	Aðalstarfsvettvangur
Tafla 28	Aðalstarfssvið
Tafla 29	Mannaforráð (hefur eða hefur ekki)
Tafla 30	Mannaforráð (fjöldi starfsmanna)

Viðauki II Yfirvinna

Tafla 31	Færð þú greitt sérstaklega fyrir yfirvinnu?
Tafla 32	Unnir yfirvinnutímar meðal þeirra sem fá greidda yfirvinnu
Tafla 33	Unnir yfirvinnutímar meðal þeirra sem fá greidda yfirvinnu

Inngangur

Hér birtast niðurstöður úr kjarakönnun Verkfræðingafélags Íslands í september árið 2011. Könnunin fór fram á Netinu og sá Félagsvísindastofnun Háskóla Íslands um bæði framkvæmd og úrvinnslu. Með því er þátttakendum í könnuninni tryggt nafnleysi.

Könnunin var send á netföng 1859 félaga í Verkfræðingafélagi Íslands, en boð um þátttöku barst ekki til 120 einstaklinga. Alls fengu því 1739 manns senda könnunina í tölvupósti. Alls bárust 564 svör. Svör þeirra sem höfðu ekki fengið laun í september (alls 23) og þeirra sem svöruðu engum spurningum/ aðeins fyrstu spurningunum (alls 45) voru ekki tekin með í greiningar. Eftir standa svör 495 félaga sem voru notuð í greiningar. Svarhlutfall þegar miðað er við heildarfjölda svara (564) og alla sem fengu könnunina í tölvupósti (1739) er því rúm 32%.

Niðurstöður könnunarinnar eru birtar á heimasíðu VFÍ:

<http://www.vfi.is/>

Misjafnt er hve mörg svör liggja til grundvallar einstaka töflum í bæklingnum þar sem sumir luku ekki við spurningalistann eða slepptu að svara einstökum spurningum.

Þar sem könnunin er gerð árlega eru allar ábendingar um það sem betur má fara vel þagnar og eru menn beðnir að snúa sér til skrifstofu VFÍ með þær, t.d. með því að senda tölvupóst á vfi@verктаekni.is.

VERKFRÆÐINGAFÉLAG ÍSLANDS

Úrvinnsla, bakgrunnsupplýsingar

Tölfræðileg úrvinnsla könnunarinnar var unnin af starfsmönnum Félagsvísindastofnunar Háskóla Íslands.

Allir þátttakendur voru spurðir um laun í september 2011 (laun greidd 1. október):

September 2011:

1	Föst mánaðarlaun, þ.m.t. föst yfirvinna
2	Unnin yfirvinna
3	Bílastyrkur (tekjur)
4	Dagpeningar
5	Bónusgreiðslur
6	Annað

Heildargreiðslur septemberlauna eru reiknaðar sem summa fastra mánaðarlauna, bílastyrks, annarra greiðslna og bónusgreiðslna. Í töflum er orðið bílastyrkur notað yfir þá upphæð sem verkfræðingar gáfu upp sem tekjur af bílastyrkjum. Athygli er vakin á því að bílastyrkir og dagpeningar teljast ekki til heildargreiðslna.

Meðallaun einstakra launaliða voru reiknuð á grundvelli þeirra sem á annað borð fengu einhverjar greiðslur í þeim launalið. Þeir sem fengu engar greiðslur voru ekki teknir með í útreikninga þar sem það hefði skekkst meðaltöl. Því er mismunandi fjöldi svara á bak við hvern launalið. Auk þess veldur þetta því að summa einstakra launaliða í töflum er ekki jöfn heildargreiðslum.

Allar upphæðir eru birtar í þúsundum króna. Með tilliti til tölfræðilegrar nákvæmni og til að varðveita nafnleynd svarenda eru ekki birtar niðurstöður þar sem svarendur eru færri en 4 og því eru eyður í viðkomandi töflum.

Laun þeirra sem gáfu upp starfshlutfall á bilinu 50% til 99% voru uppreiknuð miðað við 100% starfshlutfall. Þeim sem gáfu upp minna en 50% starfshlutfall var sleppt úr úrvinnslunni. Allir launaliðir voru reiknaðir upp á þennan hátt, fyrir utan dagpeninga.

Við úrvinnslu reyndist ekki unnt að nota öll svör. Stundum höfðu þátttakendur sleppt að svara ákveðnum efnisliðum og var þá eðlilega ekki hægt að flokka svör viðkomandi við öðrum spurningum eftir þeim.

Í úrvinnslunni reyndist stundum nauðsynlegt að fækka flokkum starfsvettvangs. Á spurningaeyðublaði voru gefnir níu flokkar fyrir starfsvettvang á almennum markaði og fimm flokkar hjá hinu opinbera. Á grundvelli skyldleika starfa og meðallaunagreiðslna eru skilgreindir tveir flokkar á almennum markaði og tveir á hinu opinbera, og voru eftirtaldir undirflokkar dregnir saman undir þá:

Almennur markaður:

Stofur:

Verkfræðistofur
Ráðgjafastofur

Almennur markaður; annað:

Verslun-þjónusta
Tölvu- eða hugbúnaðarfyrtæki
Iðnaður/sjávarúrvegur
Verktakar
Fjármálafyrtæki
Sjálfstætt starfandi
Fjarskiptafyrtæki
Aðrir

Hið opinbera:

Ríki / Reykjavíkurborg:

Ríkisstofnanir
Reykjavíkurborg
Menntastofnanir

Sveitarfélög / hálfopinberar stofnanir:

Sveitarfélög
Hálfopinberar stofnanir

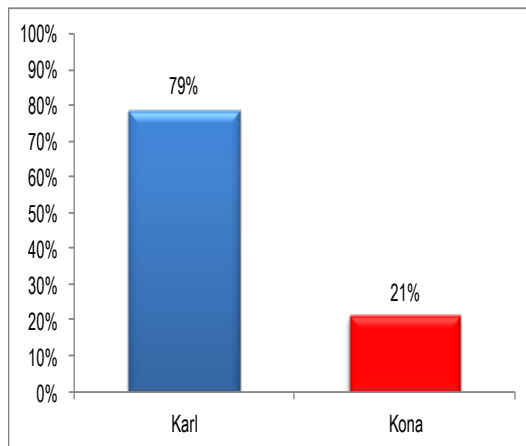
Vakin er athygli á því að fram að árinu 2010 var opinberum vinnumarkaði skipt í tvo hópa, ríkisstofnanir og Reykjavíkurborg annars vegar og sveitarfélög og hálfopinberar stofnanir hins vegar. Í ár er þessum hópum slegið saman í einn líkt og gert var vorið 2011. Það er gert til að koma í veg fyrir þau fjölmörgu göt sem myndast hafa í mörgum töflum sökum þess hve fáir svarendur eru í hópnum sveitarfélög og hálfopinberar stofnanir.

Úrvinnsla, bakgrunnsupplýsingar frh.

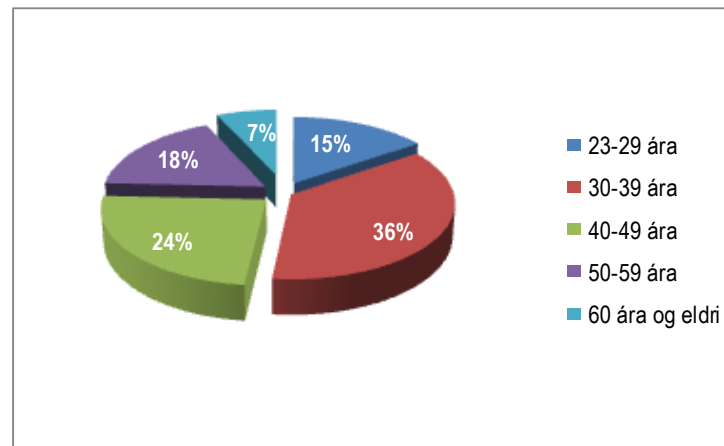
Alls bárust 495 gild svör frá verkfræðingum í kjarakönnuninni í ár. Kjarakönnunin er mikilvæg til að fá fram upplýsingar um kjör verkfræðinga og því brýnt að þátttakan sé sem mest.

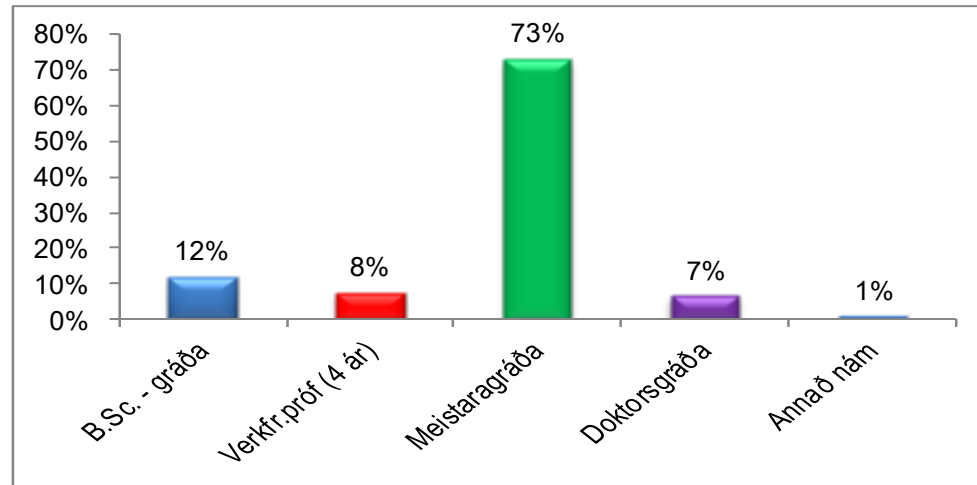
Meirihluti svarenda var karlar, eða fjórir af hverjum fimm (mynd 1). Mynd 2 sýnir aldursdreifingu svarenda. Meðalaldur verkfræðinga sem svöruðu var 40,8 ár (41,8 ár 2010). Meðalaldur karla í könnuninni var 42,0 ár (42,5 ár 2010) en meðalaldur kvenna var heldur lægri, eða 35,9 ár (35,5 ár 2010). Tæplega þrír af hverjum fjórum voru með meistaragráðu í verkfræði (mynd 3). Í töflum 20-30 í viðauka I er að finna upplýsingar sem standa á bak við fyrrgreindar myndir, auk upplýsinga um starfsaldur, menntun, fagsvið, starfsvettvang, starfssvið og mannaforráð svarenda.

Mynd 1. Kyn svarenda



Mynd 2. Aldur svarenda





Mynd 3. Menntun svarenda

Samkvæmt tölum Vinnuálastofnunar voru 112 verkfræðingar án atvinnu í byrjun september 2010 en **98 í ágúst 2011**.

Þegar verkfræðingar sækja inn á ný atvinnumið, skipta um starf og fleira er mikilvægt að þeir styðji sig við nýlegar upplýsingar um kaup og kjör.

Niðurstöður

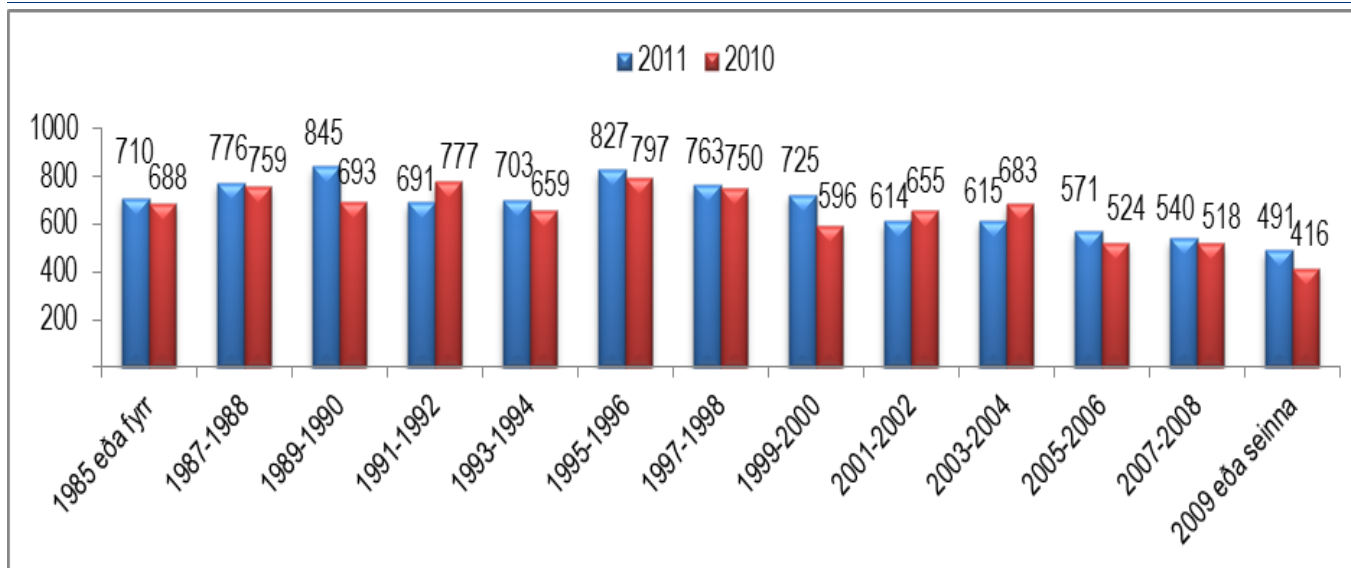
Í töflum 1-4 eru birtar heildargreiðslur fyrir september 2011. Greiðslurnar eru birtar eftir útskriftarári, starfsvettvangi, starfssviði og fagsviði. Útskriftarár er miðað við það ár sem svarandi lauk verkfræðiþrófi. Með töflu 5 er línurit sem sýnir meðaltal, miðgildi og fjórðungamörk launa eftir útskriftarári. Miðgildið sýnir þau laun sem helmingur svarenda liggja undir og helmingur yfir. Á sama hátt liggja laun 25% svarenda undir neðri fjórðungamörkum (25% mörkum) og laun 75% svarenda liggja undir efri fjórðungamörkum (75% mörkum).

Töflur 6-19 sýna meðaltöl septemberlauna 2011, flokkuð eftir ýmsum þáttum.

Í könnuninni var spurt hvort greitt væri fyrir unna yfirvinnu og svöruðu 60,4% (64,7% 2010) því neitandi. Meðalfjöldi unninna yfirvinnustunda þeirra sem fengu greitt fyrir yfirvinnu var 28,5 klst. (26,4 klst. 2010). Upplýsingar um yfirvinnu má finna í töflum 31-32 í Viðauka II.

Samanburður heildargreiðslna í september árin 2011 og 2010 eftir útskriftarári (þús. kr.)

Tafla 1



Samanburður heildargreiðslna í september árin 2011 og 2010 eftir útskriftarári (þús. kr.)

Tafla 1

Útskriftarár	Fjöldi 2011	Heildargreiðslur 2011	Fjöldi 2010	Heildargreiðslur 2010
1985 eða fyrr	62	710	84	688
1986-1987	21	776	25	759
1988-1989*	17	845	20	693
1990-1991	16	691	21	777
1992-1993	31	703	21	659
1994-1995	14	827	20	797
1996-1997	21	763	19	750
1998-1999**	21	725	23	596
2000-2001*	33	614	29	655
2002-2003*	32	615	39	683
2004-2005	36	571	45	524
2006-2007	42	540	29	518
2008 eða seinna***	52	491	21	416
Meðaltal		651		650

*marktækur munur á meðaltölum, $p < .05$

**marktækur munur á meðaltölum, $p < .01$

***marktækur munur á meðaltölum, $p < .001$

Samanburður heildargreiðslna í september árin 2011 og 2010 eftir starfsvettvangi (þús. kr.)

Tafla 2

Starfsvettvangur	Fjöldi 2011	Heildargreiðslur 2011	Fjöldi 2010	Heildargreiðslur 2010
Ríkisstofnun***	83	585	57	526
Reykjavíkurborg	8	594	7	541
Annað sveitarfélag	4	670	6	629
Hálfoþinber stofnun*	15	657	14	581
Orkufyrirtæki**	40	778	45	711
Menntastofnun	16	549	16	572
Verkfræði- og ráðgjafastofu	133	630	138	600
Tölvu- og hugbúnaðarfyrirtæki	44	695	38	669
Verslunar- og þjónustufyrirtæki*	20	749	22	871
Iðnaðar- og sjávarútvegsfyrirtæki*	67	678	68	743
Fjármálafyrirtæki	22	700	19	714
Verktakar	11	791	10	974
Sjálfstætt starfandi	4	702	6	488
Fjarskipti	11	626	22	625
Annar starfsvettvangur	9	642	10	653
Meðaltal	487	657	478	651

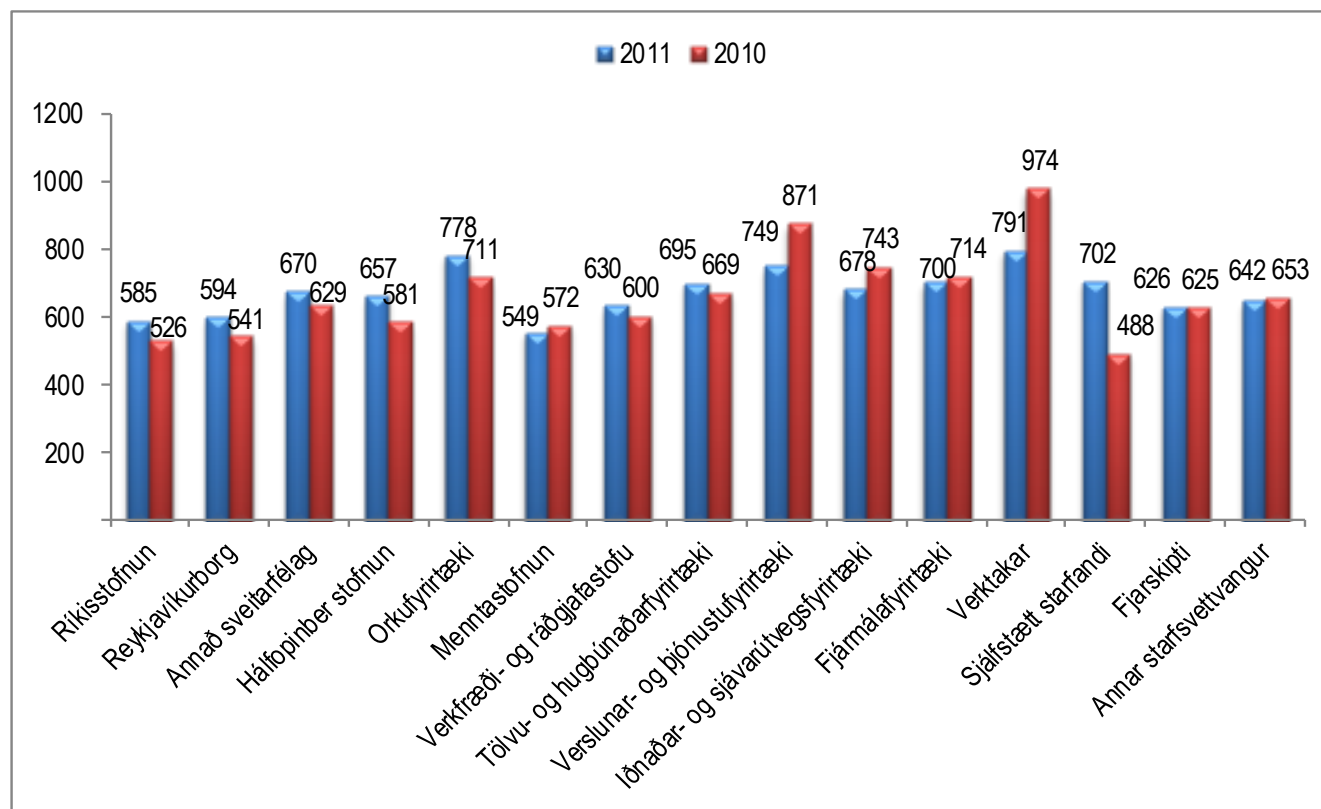
*marktækur munur á meðaltölum, $p < .05$

**marktækur munur á meðaltölum, $p < .01$

***marktækur munur á meðaltölum, $p < .001$

Samanburður heildargreiðslna í september árin 2011 og 2010 eftir starfsvettvangi (þús. kr.)

Tafla 2



Samanburður heildargreiðslna í september árin 2011 og 2010 eftir fagsviði (þús. kr.)

Tafla 3

Fagsvið	Fjöldi 2011	Heildargreiðslur 2011	Fjöldi 2010	Heildargreiðslur 2010
Byggingarsvið	151	649	144	630
Rekstrar- og iðnaðarsvið	77	691	79	699
Eðlis-, efna- eða líftæknisvið	45	579	36	616
Rafmagnssvið	72	710	81	644
Tölvu- og hugbúnaðarsvið**	65	653	56	679
Véla- og skipasvið	61	652	62	685
Annað fagsvið	12	575	19	594
Meðaltal		657		654

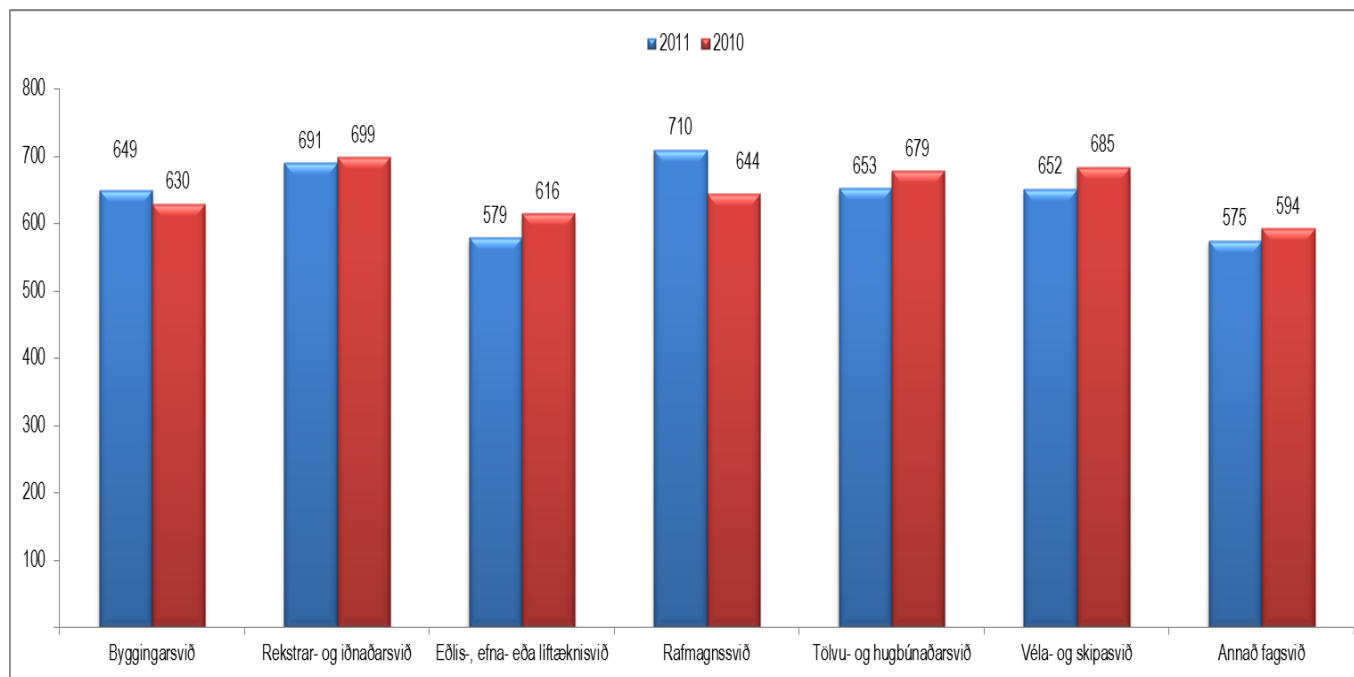
*marktækur munur á meðaltölum, $p < .05$

**marktækur munur á meðaltölum, $p < .01$

***marktækur munur á meðaltölum, $p < .001$

Samanburður heildargreiðslna í september árin 2011 og 2010 eftir fagsviði (þús. kr.)

Tafla 3



Samanburður heildargreiðslna í september árin 2011 og 2010 eftir starfssviði (þús. kr.)

Tafla 4

Starfssvið	Fjöldi 2011	Heildargreiðslur 2011	Fjöldi 2010	Heildargreiðslur 2010
Stjórnun	110	809	129	803
Vörubrúun	29	588	21	634
Ráðgjöf	74	668	71	637
Hönnun	66	567	76	537
Eftirlit***	44	659	32	542
Framkvæmdir	27	695	22	755
Rannsóknir og/eða kennsla	41	519	35	513
Markaðs og/eða sölustörf*	6	578	9	810
Hugbúnaður	51	615	43	605
Annað starfssvið	34	602	33	601
Meðaltal	482	658		654

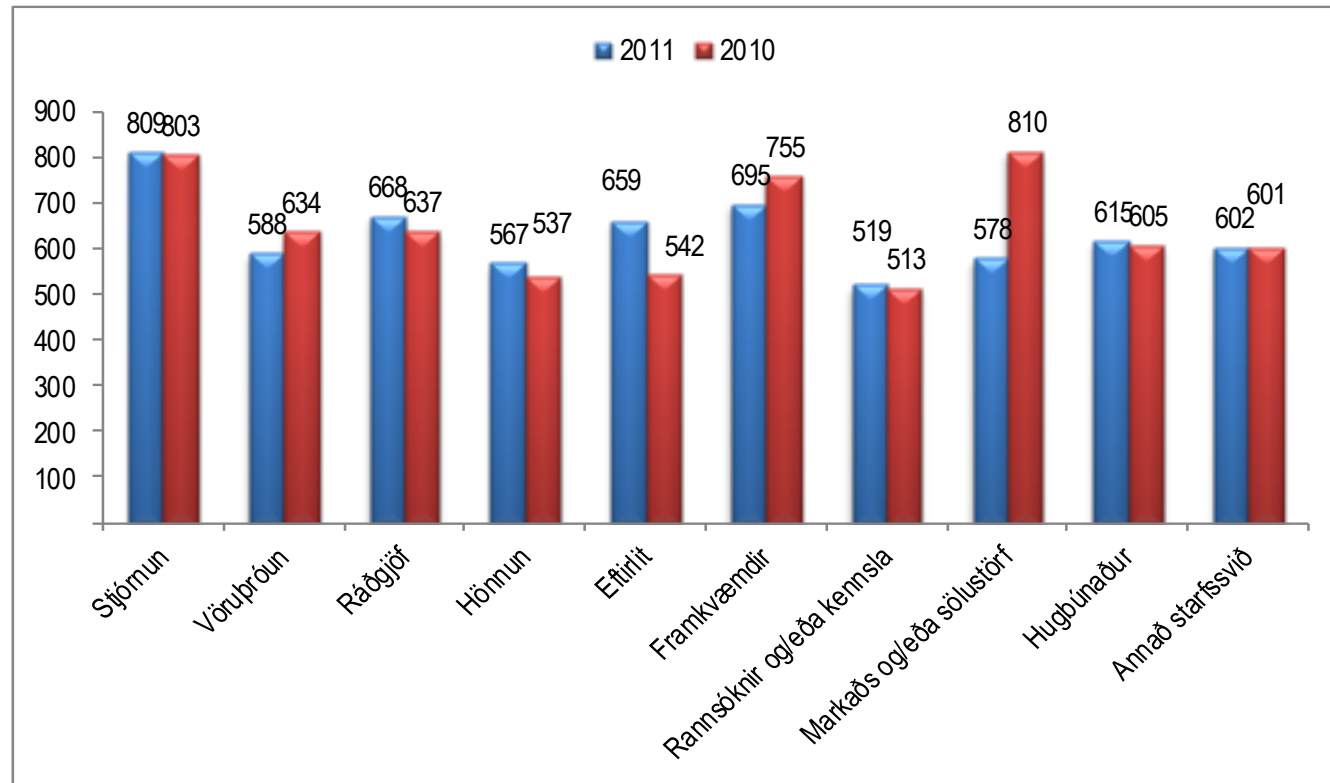
*marktækur munur á meðaltölum, $p < .05$

**marktækur munur á meðaltölum, $p < .01$

***marktækur munur á meðaltölum, $p < .001$

Samanburður heildargreiðslna í september árin 2011 og 2010 eftir starfssviði (þús. kr.)

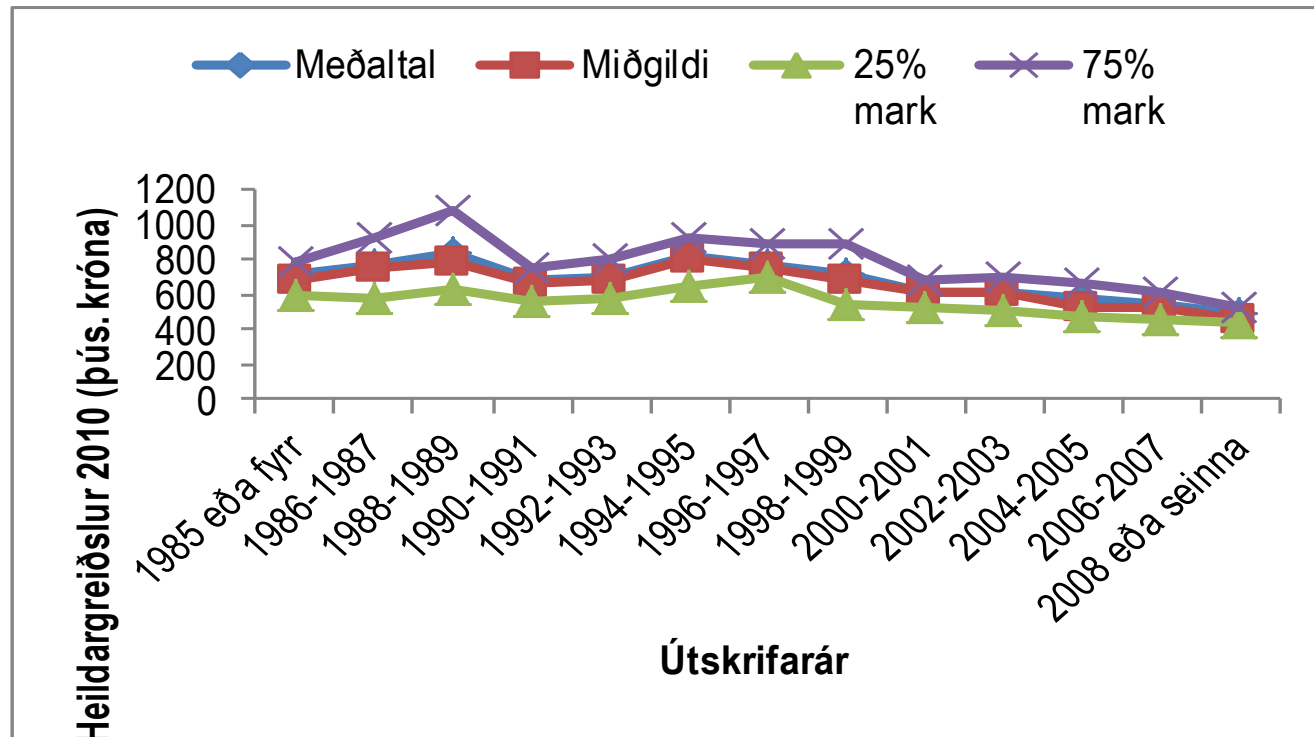
Tafla 4



Heildargreiðslur í september 2011 eftir útskriftarári (þús. króna)

Tafla 5

	Fjöldi	Meðaltal	Miðgildi	10% mark	25% mark	75% mark	90% mark
1985 eða fyrr	62	710	677	550	600	788	884
1986-1987	21	776	750	546	571	919	1083
1988-1989	17	845	794	519	630	1079	1230
1990-1991	16	691	662	460	555	760	900
1992-1993	31	703	686	559	586	806	880
1994-1995	14	827	799	616	650	923	1190
1996-1997	21	763	750	572	695	882	955
1998-1999	21	725	685	511	540	886	1000
2000-2001	33	614	606	481	533	680	790
2002-2003	32	615	614	465	512	694	752
2004-2005	36	571	532	404	484	661	734
2006-2007	42	540	521	417	459	608	750
2008 eða seinna	52	491	466	400	439	530	610



Septemberlaun 2011. Meðaltal heildargreiðslna eftir útskriftarári

Tafla 6

	Fjöldi	Föst laun	Yfirvinna	Bíla- styrkur	Dag- peningar	Bónus	Annað	Heildar- greiðslur	Staðal- frávik
1985 eða fyrr	62	654	164	53	86	88	25	710	195
1986-1987	21	684	169	66	-	190	0	776	251
1988-1989	17	736	237	88	82	63	66	845	272
1990-1991	16	666	133	4	10	-	-	691	208
1992-1993	31	649	205	48	-	132	29	703	147
1994-1995	14	774	157	67	89	98	6	827	235
1996-1997	21	708	180	30	124	-	45	763	154
1998-1999	21	680	190	35	171	-	1	725	202
2000-2001	33	578	122	34	110	59	36	614	110
2002-2003	32	584	129	31	58	29	15	615	139
2004-2005	36	523	337	32	129	114	39	571	154
2006-2007	42	518	82	34	51	60	12	540	123
2008 eða seinna	52	461	93	12	126	77	44	491	99
Alls	398	604	157	44	95	101	30	651	196

Septemberlaun 2011. Meðaltal heildargreiðslna eftir aldri (þús. króna)

Tafla 7

	Fjöldi	Föst laun	Yfirvinna	Bíla- styrkur	Dag- peningar	Bónus	Annað	Heildar- greiðslur	Staðal- frávik
23-29 ára	75	466	83	13	108	74	35	490	98
30-39 ára	178	581	123	32	81	77	28	614	148
40-49 ára	118	692	210	56	142	153	37	775	252
50-59 ára	86	658	179	59	70	105	35	730	208
60 ára og eldri	32	611	130	63	-	-	92	662	165
<i>Alls</i>	489	606	157	46	107	95	37	657	208

Septemberlaun 2011. Meðaltal heildargreiðslna eftir aðalstarfsvettvangi (þús. króna)

Tafla 8

	Fjöldi	Föst laun	Yfirvinna	Bíla- styrkur	Dag- peningar	Bónus	Annað	Heildar- greiðslur	Staðal- frávik
Ríkisstofnun	83	542	128	77	109	-	33	585	137
Reykjavíkurborg	8	528	122	45	-	-	-	594	64
Annað sveitarfélag	4	644	-	-	-	-	-	670	175
Hálfoþinber stofnun	15	616	-	30	-	-	-	657	119
Orkufyrirtæki	40	690	212	73	-	101	78	778	146
Menntastofnun	16	513	-	-	-	-	-	549	199
Verkfræði- og ráðgjafastofu	133	540	177	27	89	27	20	630	195
Tölvu- og hugbúnaðarfyrtæki	44	679	-	80	-	-	39	695	231
Verslunar- og þjónustufyrirtæki	20	737	-	46	-	-	-	749	244
Iðnaðar- og sjávarútvegsfyrirtæki	67	638	124	55	144	109	-	678	243
Fjármálafyrirtæki	22	690	44	-	-	-	-	700	233
Verktakar	11	764	-	-	-	-	-	791	297
Sjálfstætt starfandi	4	702	-	-	-	-	-	702	268
Fjarskipti	11	603	-	34	-	-	-	626	136
Annar starfsvettvangur	9	633	-	-	-	-	-	642	373
Alls	487	605	157	46	107	95	36	657	208

Septemberlaun 2011. Meðaltal heildargreiðslna eftir aðalfagsviði (þús. króna)

Tafla 9

	Fjöldi	Föst laun	Yfirvinna	Bíla- styrkur	Dag- peningar	Bónus	Annað	Heildar- greiðslur	Staðal- frávik
Byggingarsvið	151	592	159	37	77	61	30	649	225
Rekstrar- og iðnaðarsvið	77	641	195	41	118	-	37	691	262
Eðlis-, efna- eða líftæknisvið	45	538	155	37	182	-	-	579	154
Rafmagnssvið	72	627	170	65	86	96	26	710	181
Tölvu- og hugbúnaðarsvið	65	633	70	52	-	-	69	653	174
Véla- og skipasvið	61	600	136	50	132	178	8	652	176
Annað fagsvið	12	560	-	-	-	-	-	575	165
Alls	483	606	157	46	107	95	36	657	208

Septemberlaun 2011. Meðaltal heildargreiðslna eftir aðalstarfssviði (þús. króna)

Tafla 10

	Fjöldi	Föst laun	Yfirvinna	Bíla- styrkur	Dag- peningar	Bónus	Annað	Heildar- greiðslur	Staðal- frávik
Stjórnun	110	750	164	67	163	165	70	809	230
Vöruþróun	29	578	-	-	-	-	-	588	136
Ráðgjöf	74	598	213	33	128	-	29	668	230
Hönnun	66	518	125	21	43	-	12	567	128
Eftirlit	44	575	177	58	-	93	24	659	203
Framkvæmdir	27	624	165	63	-	81	7	695	178
Rannsóknir og/eða kennsla	41	492	124	37	75	-	-	519	155
Markaðs og/eða sölustörf	6	542	-	-	-	-	-	578	189
Hugbúnaður	51	581	111	40	-	92	61	615	143
Annað starfssvið	34	568	102	56	81	76	17	602	144
Alls	482	606	157	46	107	95	37	658	208

Septemberlaun 2011. Meðaltal heildargreiðslna eftir kyni (þús. króna)

Tafla 11

	Fjöldi	Föst laun	Yfirvinna	Bíla- styrkur	Dag- peningar	Bónus	Annað	Heildar- greiðslur	Staðal- frávik
Karl	381	618	164	48	109	105	37	678	217
Kona	103	559	78	34	97	85	26	579	145
Alls	484	605	157	46	107	96	36	657	208

Septemberlaun 2011. Meðaltal heildargreiðslna eftir starfsaldri og aðalstarfsvettvangi (þús. króna) Tafla 12

		Fjöldi	Föst laun	Yfirvinna	Bíla- styrkur	Dagpen- ingar	Bónus	Annað	Heildar- greiðslur	Staðal- frávik
Stofur	0-5 ár	28	455	94	19	-	-	-	505	99
	6-10 ár	34	501	193	18	-	-	15	564	148
	11-16 ár	18	577	169	21	-	-	-	681	145
	yfir 17 ár	35	628	239	40	60	-	9	767	248
	Alls	115	541	180	27	89	27	12	630	204
Alm. vinnum. annað	0-5 ár	50	513	85	28	112	86	9	527	109
	6-10 ár	38	629	-	50	-	105	36	652	122
	11-16 ár	31	748	184	52	-	-	-	786	194
	yfir 17 ár	64	779	145	75	-	108	43	811	210
	Alls	183	670	144	60	115	100	32	696	205
Ríki/sveitarf./hálfop.	0-5 ár	15	451	-	-	-	-	-	478	147
	6-10 ár	20	513	-	-	76	-	-	541	129
	11-16 ár	8	624	-	-	-	-	-	624	133
	yfir 17 ár	54	588	123	65	57	-	11	634	137
	Alls	97	554	110	58	76	-	54	590	147

Septemberlaun 2011. Meðaltal heildargreiðslna eftir aldri og aðalstarfsvettvangi

Tafla 13

		Fjöldi	Föst laun	Yfirvinna	Bíla- styrkur	Dagpen- ingar	Bónus	Annað	Heildar- greiðslur	Staðal- frávik
Stofur	21-29 ára	21	448	94	8	-	-	-	491	86
	30-39 ára	64	515	134	20	-	-	17	573	127
	40-49 ára	29	614	243	44	121	-	-	803	192
	50-59 ára	16	596	249	26	-	-	-	706	281
	60 ára og eldri	3	-	-	-	-	-	-	-	-
	Alls	133	540	177	27	89	27	20	630	195
Alm. vinnum. annað	21-29 ára	41	492	-	17	112	86	7	507	98
	30-39 ára	80	651	93	49	121	88	32	669	149
	40-49 ára	64	761	168	78	190	84	42	815	288
	50-59 ára	33	782	160	72	92	105	51	826	214
	60 ára og eldri	10	692	-	94	-	-	-	785	194
	Alls	228	674	139	64	128	92	43	709	232
Ríki/sveitarf./hálfop.	21-29 ára	13	411	-	-	-	-	-	434	102
	30-39 ára	33	537	96	-	86	-	-	557	139
	40-49 ára	25	605	104	40	-	-	-	640	159
	50-59 ára	37	574	157	60	52	-	25	654	116
	60 ára og eldri	18	546	110	42	-	-	-	578	99
	Alls	126	550	129	49	96	-	52	592	143

Septemberlaun 2011. Meðaltal heildargreiðslna eftir aðalfagsviði og aðalstarfsvettvangi

Tafla 14

		Fjöldi	Föst laun	Yfir- vinna	Bíla- styrkur	Dagpen- ingar	Bónus	Annað	Heildar- greiðslur	Staðal- frávik
Stofur	Byggingarsvið	74	535	176	25	107	28	23	614	212
	Rekstrar- og iðnaðarsvið	7	575	-	-	-	-	-	677	213
	Eðlis-, efna- eða líftæknisvið	5	544	231	-	-	-	-	729	184
	Rafmagnssvið	21	539	184	27	-	-	20	695	169
	Tölvu- og hugbúnaðarsvið	4	636	-	-	-	-	-	636	106
	Véla- og skipasvið	19	543	122	31	-	-	-	603	153
	Annað fagsvið	2	-	-	-	-	-	-	-	-
	<i>Alls</i>	<i>132</i>	<i>541</i>	<i>177</i>	<i>27</i>	<i>89</i>	<i>27</i>	<i>20</i>	<i>631</i>	<i>195</i>
Alm. vinnum. annað	Byggingarsvið	31	787	-	49	-	79	37	818	277
	Rekstrar- og iðnaðarsvið	55	666	-	41	130	-	45	711	291
	Eðlis-, efna- eða líftæknisvið	19	553	-	-	-	-	-	561	161
	Rafmagnssvið	42	693	141	91	131	96	27	747	180
	Tölvu- og hugbúnaðarsvið	47	643	-	58	-	-	61	664	192
	Véla- og skipasvið	28	668	196	71	179	-	-	706	167
	Annað fagsvið	4	702	-	-	-	-	-	719	201
	<i>Alls</i>	<i>226</i>	<i>674</i>	<i>139</i>	<i>64</i>	<i>128</i>	<i>92</i>	<i>43</i>	<i>709</i>	<i>232</i>
Ríki/ sveitarf/ hálfop	Byggingarsvið	46	551	129	63	45	-	37	592	140
	Rekstrar- og iðnaðarsvið	13	575	-	-	-	-	-	626	151
	Eðlis-, efna- eða líftæknisvið	21	523	105	-	203	-	-	560	126
	Rafmagnssvið	9	523	-	-	-	-	-	578	157
	Tölvu- og hugbúnaðarsvið	14	598	-	-	-	-	-	619	117
	Véla- og skipasvið	14	540	112	-	-	-	-	611	202
	Annað fagsvið	6	501	-	-	-	-	-	520	90
	<i>Alls</i>	<i>123</i>	<i>548</i>	<i>130</i>	<i>49</i>	<i>96</i>	<i>-</i>	<i>57</i>	<i>591</i>	<i>143</i>

Septemberlaun 2011. Meðaltal heildargreiðslna eftir aðalstarfssviði og aðalstarfsvettvangi

Tafla 15

		Fjöldi	Föst laun	Yfirvinna	Bíla- styrkur	Dagpen -ingar	Bónus	Annað	Heildar- greiðslur	Staðal- frávik
Stofur	Stjórnun	6	607	-	-	-	-	-	695	65
	Vörupróun og hugbúnaður	8	573	-	38	-	-	-	633	139
	Ráðgjöf	44	561	209	25	158	-	-	661	222
	Hönnun	52	503	128	16	27	-	12	563	138
	Eftirlit	14	589	272	58	-	-	-	754	284
	Framkvæmdir	5	500	79	-	-	-	-	565	117
	Rannsóknir og/eða kennsla	1	-	-	-	-	-	-	-	.
	Markaðs og/eða sölustörf	-	-	-	-	-	-	-	-	-
	Annað starfssvið	2	-	-	-	-	-	-	-	-
	<i>Alls</i>	<i>132</i>	<i>541</i>	<i>177</i>	<i>27</i>	<i>89</i>	<i>27</i>	<i>20</i>	<i>631</i>	<i>195</i>
Alm. vinnum. annað	Stjórnun	68	818	196	84	195	-	69	870	262
	Vörupróun og hugbúnaður	59	590	93	40	-	92	50	612	146
	Ráðgjöf	20	733	-	64	-	-	-	737	271
	Hönnun	8	561	-	-	-	-	-	568	91
	Eftirlit	13	614	-	39	-	-	-	648	152
	Framkvæmdir	18	668	257	68	-	81	-	749	179
	Rannsóknir og/eða kennsla	7	542	-	-	-	-	-	577	206
	Markaðs og/eða sölustörf	6	542	-	-	-	-	-	578	189
	Annað starfssvið	24	590	-	67	-	88	17	610	150
	<i>Alls</i>	<i>223</i>	<i>676</i>	<i>138</i>	<i>65</i>	<i>128</i>	<i>92</i>	<i>43</i>	<i>711</i>	<i>233</i>

Framhald á næstu síðu

Septemberlaun 2011. Meðaltal heildargreiðslna eftir aðalstarfssviði og aðalstarfsvettvangi (frh.) Tafla 15 frh

	Fjöldi	Föst laun	Yfirvinna	Bíla- styrkur	Dagpen- ingar	Bónus	Annað	Heildar- greiðslur	Staðal- frávik
Stjórnun	35	645	157	50	131	-	-	712	118
Vöruþróun og hugbúnaður	13	536	-	-	-	-	-	560	109
Ráðgjöf	10	491	-	-	-	-	-	561	125
Hönnun	6	599	-	-	-	-	-	599	66
Ríki/sveitarf./ hálfop.	17	533	107	-	-	-	10	589	120
Eftirlit	4	579	-	-	-	-	-	615	141
Framkvæmdir	33	482	92	-	88	-	-	500	139
Rannsóknir og/eða kennsla	-	-	-	-	-	-	-	-	-
Markaðs og/eða sölustörf	8	494	-	-	-	-	-	532	84
Annað starfssvið	126	550	129	49	96	-	52	592	143
Alls									

Septemberlaun 2011. Meðaltal heildargreiðslna eftir kyni og aðalstarfsvettvangi

Tafla 16

		Fjöldi	Föst laun	Yfirvinna	Bíla- styrkur	Dagpen- ingar	Bónus	Annað	Heildar- greiðslur	Staðal- frávik
Stofur	Karl	106	546	190	30	89	28	20	653	204
	Kona	27	516	70	13	-	-	-	536	114
	Alls	133	540	177	27	89	27	20	630	195
Alm. vinnum. annað	Karl	175	695	140	66	139	97	45	732	248
	Kona	51	603	-	55	91	88	32	627	139
	Alls	226	674	139	64	128	92	43	709	232
Ríki/sveitarf./ hálfop.	Karl	99	557	132	53	94	-	52	609	136
	Kona	25	516	-	32	-	-	-	528	160
	Alls	124	549	129	49	96	-	52	592	144

Septemberlaun 2011. Meðaltal heildargreiðslna eftir menntun og aðalstarfsvettvangi

Tafla 17

		Fjöldi	Föst laun	Yfirvinna	Bíla- styrkur	Dagpen- ingar	Bónus	Annað	Heildar- greiðslur	Staðal- frávik
Stofur	B.Sc. - gráða	11	397	-	18	-	-	-	434	191
	Meistaragráða/CS	115	551	172	28	74	26	16	645	189
	Doktorsgráða	4	640	-	-	-	-	-	785	104
	<i>Alls</i>	<i>130</i>	<i>541</i>	<i>177</i>	<i>27</i>	<i>89</i>	<i>27</i>	<i>20</i>	<i>631</i>	<i>197</i>
Alm. vinnum. annað	B.Sc. - gráða	27	569	-	29	-	-	-	594	203
	Meistaragráða/CS	178	689	149	69	120	90	50	728	234
	Doktorsgráða	16	697	-	69	-	-	-	712	209
	<i>Alls</i>	<i>221</i>	<i>675</i>	<i>144</i>	<i>65</i>	<i>128</i>	<i>92</i>	<i>44</i>	<i>711</i>	<i>232</i>
Ríki/ sveitaf./ hálfop.	B.Sc. - gráða	17	524	106	77	-	-	-	578	156
	Meistaragráða/CS	91	546	137	42	93	-	37	586	135
	Doktorsgráða	18	594	-	-	-	-	-	635	172
	<i>Alls</i>	<i>126</i>	<i>550</i>	<i>129</i>	<i>49</i>	<i>96</i>	<i>-</i>	<i>52</i>	<i>592</i>	<i>143</i>

Septemberlaun 2011. Meðaltal heildargreiðslna eftir menntun (þús. króna)

Tafla 18

	Fjöldi	Föst laun	Yfirvinna	Bíla- styrkur	Dagpen- ingar	Bónus	Annað	Heildar- greiðslur	Staðal- frávik
BS gráða	55	521	142	41	155	109	45	557	194
Meistaragráða/CS	387	614	160	47	100	80	36	670	208
Doktorsnám/Annað nám	38	642	145	51	-	-	-	683	186
Alls	480	605	158	46	107	95	38	658	208

Septemberlaun 2011. Meðaltal heildargreiðslna eftir því hvort yfirvinna er greidd eða ekki

Tafla 19

	Fjöldi	Föst laun	Yfirvinna	Bíla- styrkur	Dagpen- ingar	Bónus	Annað	Heildar- greiðslur	Staðal- frávik
Fær greitt fyrir yfirvinnu	170	534	159	26	103	100	23	624	198
Fær ekki greitt fyrir yfirvinnu	299	652	160	64	111	93	45	681	213
Fær greitt að hluta fyrir yfirvinnu	23	555	111	31	-	-	-	612	194
Alls	492	607	156	46	107	95	37	658	208

Viðauki I Bakgrunnssupplýsingar um svarendur

Kyn svarenda

Tafla 20

	Fjöldi	Hlutfall	Hlutfall svarenda
Karl	382	77,2	78,8
Kona	103	20,8	21,2
Svarar ekki	10	2,0	-
Alls	495	100	100

Aldur svarenda

Tafla 21

	Fjöldi	Hlutfall	Hlutfall svarenda
23-29 ára	75	15,2	15,3
30-39 ára	178	36,0	36,3
40-49 ára	118	23,8	24,1
50-59 ára	86	17,4	17,6
60 ára og eldri	33	6,7	6,7
Svarar ekki	5	1,0	-
Alls	495	100	100

Starfsaldur**Tafla 22**

	Fjöldi	Hlutfall	Hlutfall svarenda
0-5 ár	94	19,0	33,3
6-10 ár	92	18,6	32,6
11-16 ár	26	5,3	9,2
Yfir 17 ár	70	14,1	24,8
Svarar ekki	213	43,0	-
Alls	495	100	100

Meðalaldur karla og kvenna**Tafla 23**

	Fjöldi	Meðaltal	Staðal-frávik
Karl	382	42,0	11,2
Kona	103	35,9	9,1
Heildarmeðaltal	485	40,7	11,1

Menntun**Tafla 24**

	Fjöldi	Hlutfall	Hlutfall svarenda
B.Sc.-gráða	55	11,1	11,4
C.S.-gráða	37	7,5	7,7
Meistaragráða	351	70,9	73,0
Doktorsgráða	32	6,5	6,7
Annað nám	6	1,2	1,2
Svarar ekki	14	2,8	-
Alls	495	100	100

Útskriftarár

Tafla 25

	Fjöldi	Hlutfall	Hlutfall svar- enda
1985 eða fyrr	62	12,5	15,6
1986	10	2,0	2,5
1987	11	2,2	2,8
1988	8	1,6	2,0
1989	9	1,8	2,3
1990	6	1,2	1,5
1991	10	2,0	2,5
1992	11	2,2	2,8
1993	20	4,0	5,0
1994	7	1,4	1,8
1995	7	1,4	1,8
1996	13	2,6	3,3
1997	8	1,6	2,0
1998	13	2,6	3,3
1999	8	1,6	2,0
2000	9	1,8	2,3
2001	24	4,8	6,0
2002	10	2,0	2,5
2003	22	4,4	5,5
2004	20	4,0	5,0
2005	16	3,2	4,0
2006	21	4,2	5,3
2007	21	4,2	5,3
2008	21	4,2	5,3
2009	16	3,2	4,0
2010	6	1,2	1,5
2011	9	1,8	2,3
Svarar ekki/Á ekki við	97	19,6	-
Alls	495	100	100

Aðalfagsvið

Tafla 26

	<i>Fjöldi</i>	<i>Hlutfall</i>	<i>Hlutfall svarenda</i>
Byggingarsvið	151	30,5	31,2
Rekstrar- og iðnaðarsvið	77	15,6	15,9
Eðlis-, efna- eða líftæknisvið	45	9,1	9,3
Rafmagnssvið	72	14,5	14,9
Tölvu- og hugbúnaðarsvið	65	13,1	13,4
Véla- og skipasvið	62	12,5	12,8
Annað fagsvið	12	2,4	2,5
Svarar ekki	11	2,2	-
Alls	495	100	100

Aðalstarfsvettvangur

Tafla 27

	Fjöldi	Hlutfall	Hlutfall svarenda
Ríkisstofnun	83	16,8	17,0
Reykjavíkurborg	8	1,6	1,6
Annað sveitarfélag	4	0,8	0,8
Hálfopinber stofnun	15	3,0	3,1
Orkufyrirtæki	40	8,1	8,2
Menntastofnun	16	3,2	3,3
Verkfræði- og ráðgjafastofa	133	26,9	27,3
Tölvu- og hugbúnaðarfyrirtæki	44	8,9	9,0
Verslunar- og þjónustufyrirtæki	20	4,0	4,1
Iðnaðar- og sjávarútvegsfyrirtæki	67	13,5	13,7
Fjármálafyrirtæki	22	4,4	4,5
Verktakar	12	2,4	2,5
Sjálfstætt starfandi	4	0,8	0,8
Fjarskipti	11	2,2	2,3
Annar starfsvettvangur	9	1,8	1,8
Svarar ekki	7	1,4	-
Alls	495	100	100

Aðalstarfssvið

Tafla 28

	Fjöldi	Hlutfall	Hlutfall svarenda
Stjórnun	110	22,2	22,8
Vörupróun	29	5,9	6,0
Ráðgjöf	74	14,9	15,4
Hönnun	66	13,3	13,7
Eftirlit	44	8,9	9,1
Framkvæmdir	27	5,5	5,6
Rannsóknir og/eða kennsla	41	8,3	8,5
Markaðs og/eða sölustörf	6	1,2	1,2
Hugbúnaður	51	10,3	10,6
Annað starfssvið	34	6,9	7,1
Svarar ekki	13	2,6	-
Alls	495	100	100

Mannaforráð (hefur eða hefur ekki)**Tafla 29**

	Fjöldi	Hlutfall	Hlutfall svarenda
Hefur mannaforráð	154	31,0	32,1
Hefur ekki mannaforráð	326	65,7	67,9
Svarar ekki	15	3,2	-
Alls	495	100	100

Mannaforráð (fjöldi starfsmanna)**Tafla 30**

	Fjöldi	Hlutfall	Hlutfall svarenda
1-5 starfsmenn	63	12,7	41,2
6-10 starfsmenn	35	7,1	22,9
11-15 starfsmenn	14	2,8	9,2
15-20 starfsmenn	19	3,8	12,4
Fleiri en 20 starfsmenn	22	4,4	14,4
Svarar ekki / Á ekki við	342	69,2	-
Alls	495	100	100

Viðauki II Yfirvinna

Færð þú greitt sérstaklega fyrir yfirvinnu?

Tafla 31

	Fjöldi	Hlutfall svar- enda	Karlar	Konur
Já	169	35,6	35,6	32,0
Nei	293	60,4	58,9	66,0
Að hluta	23	4,7	5,5	1,9
Alls	485	100	100	100

Unnir yfirvinnutímar hjá þeim sem fá greidda yfirvinnu

Tafla 32

		Allir	Karlar	Konur
Meðaltal	klst. á mán.	28,5	30,1	15,4
Miðgildi	klst. á mán.	23,0	25,0	16,0
Staðalfrávik		20,5	20,8	11,1
Fjöldi svara		90	80	10

Aðeins þeir sem unnu einhverjar yfirvinnustundir, þ.e. 1 eða fleiri

Unnir yfirvinnutímar hjá þeim sem fá greidda yfirvinnu

Tafla 33

		Allir	Karlar	Konur
Meðaltal	klst. á mán.	15,1	17,6	4,7
Miðgildi	klst. á mán.	3,0	10,0	0,0
Staðalfrávik		20,6	21,8	9,3
Fjöldi svara		170	137	33

Allir sem fá greidda yfirvinnu - líka þeir sem merktu 0 í fjölda yfirvinnustunda í september