



Stéttarfélag verkfræðinga

Niðurstöður úr kjarakönnun Stéttarfélags verkfræðinga – september 2010

Unnið í samvinnu við Félagsvísindastofnun HÍ

Efnisyfirlit

Mynda- og töfluskrá		bls. 3
Inngangur		bls. 5
Úrvinnsla, bakgrunnsupplýsingar		bls. 6
Niðurstöður		bls. 10
Víðauki I	Bakgrunnsupplýsingar um svarendur	bls. 33
Víðauki II	Yfirvinna	bls. 40

Töflu og myndaskrá

Mynd 1	Kyn svarenda
Mynd 2	Aldur svarenda
Mynd 3	Menntun svarenda
Mynd 4	Samanburður á meðalstarfsaldri eftir aðalstarfsvetvangi
Mynd 5	Samanburður á meðalstarfsaldri eftir aðalstarfssviði

Tafla 1	Samanburður heildargreiðslna í september 2010 og 2009 eftir útskriftarári
Tafla 2	Samanburður heildargreiðslna í september 2010 og 2009 eftir aðalstarfsvetvangi
Tafla 3	Samanburður heildargreiðslna í september 2010 og 2009 eftir aðalfagsviði
Tafla 4	Samanburður heildargreiðslna í september 2010 og 2009 eftir aðalstarfssviði
Tafla 5	Heildargr. í september 2010 eftir útskriftarári. Meðaltal, miðgildi, fjórðungsmörk
Tafla 6	Septemberlaun 2010. Meðatal heildargreiðslna eftir útskriftarári
Tafla 7	Septemberlaun 2010. Meðatal heildargreiðslna eftir aldri
Tafla 8	Septemberlaun 2010. Meðatal heildargreiðslna eftir aðalstarfsvetvangi
Tafla 9	Septemberlaun 2010. Meðatal heildargreiðslna eftir aðalfagsviði
Tafla 10	Septemberlaun 2010. Meðatal heildargreiðslna eftir aðalstarfssviði
Tafla 11	Septemberlaun 2010. Meðatal heildargreiðslna eftir kyni
Tafla 12	Septemberlaun 2010. Meðatal heildargreiðslna eftir starfsaldri og aðalstarfsvetvangi
Tafla 13	Septemberlaun 2010. Meðatal heildargreiðslna eftir aldri og aðalstarfsvetvangi
Tafla 14	Septemberlaun 2010. Meðatal heildargreiðslna eftir aðalfagsviði og aðalstarfsvetvangi
Tafla 15	Septemberlaun 2010. Meðatal heildargreiðslna eftir aðalstarfssviði og aðalstarfsvetvangi
Tafla 16	Septemberlaun 2010. Meðatal heildargreiðslna eftir kyni og aðalstarfsvetvangi
Tafla 17	Septemberlaun 2010. Meðatal heildargreiðslna eftir menntun og aðalstarfsvetvangi
Tafla 18	Septemberlaun 2010. Meðatal heildargreiðslna eftir menntun
Tafla 19	Septemberlaun 2010. Meðatal heildargreiðslna eftir því hvort yfirvinna er greidd eða ekki

Viðauki I Bakgrunnsupplýsingar um svarendur

Tafla 20	Kyn
Tafla 21	Aldur
Tafla 22	Starfsaldur á núverandi vinnustað
Tafla 23	Meðalaldur karla og kvenna
Tafla 24	Menntun
Tafla 25	Útskriftarár fyrstu gráðu í verkfræði (B.Sc./C.S.-gráða)
Tafla 26	Aðalfagsvið
Tafla 27	Aðalstarfsvettvangur
Tafla 28	Aðalstarfssvið
Tafla 29	Mannaforráð (hefur eða hefur ekki)
Tafla 30	Mannaforráð (fjöldi starfsmanna)

Viðauki II Yfirvinna

Tafla 31	Færð þú greitt sérstaklega fyrir yfirvinnu?
Tafla 32	Unnir yfirvinnutímar meðal þeirra sem fá greidda yfirvinnu
Tafla 33	Unnir yfirvinnutímar meðal þeirra sem fá greidda yfirvinnu

Inngangur

Hér birtast niðurstöður úr kjarakönnun Stéttarfélags verkfræðinga í september árið 2010. Könnunin fór fram á Netinu og sá Félagsvísindastofnun Háskóla Íslands um bæði framkvæmd og úrvinnslu. Með því er þátttakendum í könnuninni tryggt nafnleysi.

Könnunin var send á netföng 1267 félaga í Stéttarfélagi Verkfræðinga, 447 félaga í Verkfræðingafélagi Íslands sem ekki eru í SV, 148 verkfræðinga sem ekki eru í SV eða VFÍ og 20 manns með BS í verkfræði sem ekki eru í SV eða VFÍ, alls 1882 manns. Boð um þátttöku barst ekki til 111 einstaklinga. Því fengu 1771 manns senda könnunina í tölvupósti. Alls bárust 492 svör. Svarhlutfall er því tæp 28%*.

Niðurstöður könnunarinnar eru birtar á heimasíðu SV:

<http://www.sv.is/>

Misjafnt er hve mörg svör liggja til grundvallar einstaka töflum í bæklingnum þar sem sumir luku ekki við spurningalistann eða slepptu að svara einstökum spurningum.

Þar sem könnunin er gerð árlega eru allar ábendingar um það sem betur má fara vel þegnar og eru menn beðnir að snúa sér til skrifstofu SV með þær, t.d. með því að senda tölvupóst á sv@verkaekni.is.

STÉTTARFÉLAG VERKFRÆÐINGA

*Að öllum líkindum barst ekki boð um þátttöku til fleiri en 111 einstaklinga. Svarhlutfallið gæti því verið ögn hærra.

Úrvinnsla, bakgrunnsupplýsingar

Tölfræðileg úrvinnsla könnunarinnar var unnin af starfsmönnum Félagsvísindastofnunar Háskóla Íslands.

Allir þátttakendur voru spurðir um laun í september 2010 (laun greidd 1. október):

September 2010:

1	Föst mánaðarlaun, þ.m.t. föst yfirvinna
2	Unnin yfirvinna
3	Bílastyrkur (tekjur)
4	Annað
5	Bónusgreiðslur
6	Dagpeningar

Heildargreiðslur septemberlauna eru reiknaðar sem summa fastra mánaðarlauna, bílastyrks, annarra greiðslna og bónusgreiðslna. Í töflum er orðið bílastyrkur notað yfir þá upphæð sem verkfræðingar gáfu upp sem tekjur af bílastyrkjum. Athygli er vakin á því að bílastyrkir og dagpeningar teljast ekki til heildargreiðslna.

Meðallaun einstakra launaliða voru reiknuð á grundvelli þeirra sem á annað borð fengu einhverjar greiðslur í þeim launalið. Þeir sem fengu engar greiðslur voru ekki teknir með í útreikninga þar sem það hefði skekkst meðaltöl. Því er mismunandi fjöldi svara á bak við hvern launalið. Auk þess veldur þetta því að summa einstakra launaliða í töflum er ekki jöfn heildargreiðslum.

Allar upphæðir eru birtar í þúsundum króna. Með tilliti til tölfræðilegrar nákvæmni og til að varðveita nafmleynd svarenda eru ekki birtar niðurstöður þar sem svarendur eru færri en 4 og því eru eyður í viðkomandi töflum.

Laun þeirra sem gáfu upp starfshlutfall á bilinu 50% til 99% voru uppreiknuð miðað við 100% starfshlutfall. Þeim sem gáfu upp minna en 50% starfshlutfall var sleppt úr úrvinnslunni. Allir launaliðir voru reiknaðir upp á þennan hátt, fyrir utan dagpeninga.

Við úrvinnslu reyndist ekki unnt að nota öll svör. Stundum höfðu þátttakendur sleppt að svara ákveðnum efnisliðum og var þá eðlilega ekki hægt að flokka svör viðkomandi við öðrum spurningum eftir þeim.

Í úrvinnslunni reyndist stundum nauðsynlegt að fækka flokkum starfsvettvangs. Á spurningaeyðublaði voru gefnir níu flokkar fyrir starfsvettvang á almennum markaði og fimm flokkar hjá hinu opinbera. Á grundvelli skyldleika starfa og meðallaunagreiðslna eru skilgreindir tveir flokkar á almennum markaði og tveir á hinum opinbera, og voru eftirtaldir undirflokkar dregnir saman undir þá:

Almennur markaður:

Stofur:

Verkfræðistofur
Ráðgjafastofur

Almennur markaður; annað:

Verslun-þjónusta
Tölvu- eða hugbúnaðarfyritæki
Iðnaður/sjávarúrvegur
Verktakar
Fjármálafyritæki
Sjálfstætt starfandi
Fjarskiptafyritæki
Aðrir

Hjó opinbera:

Ríki / Reykjavíkurborg:

Ríkisstofnanir
Reykjavíkurborg
Menntastofnanir

Sveitarfélög / hálfopinberar stofnanir:

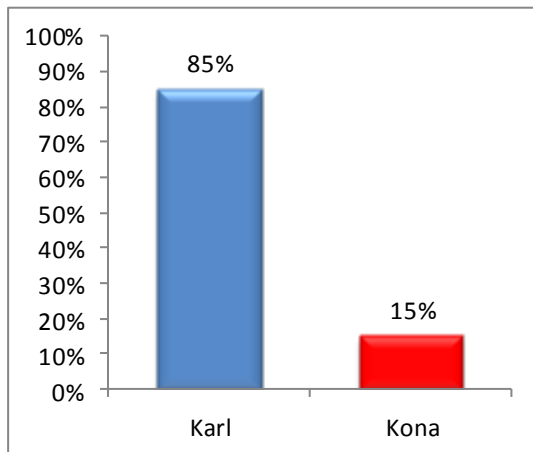
Sveitarfélög
Hálfopinberar stofnanir

Úrvinnsla, bakgrunnsupplýsingar frh.

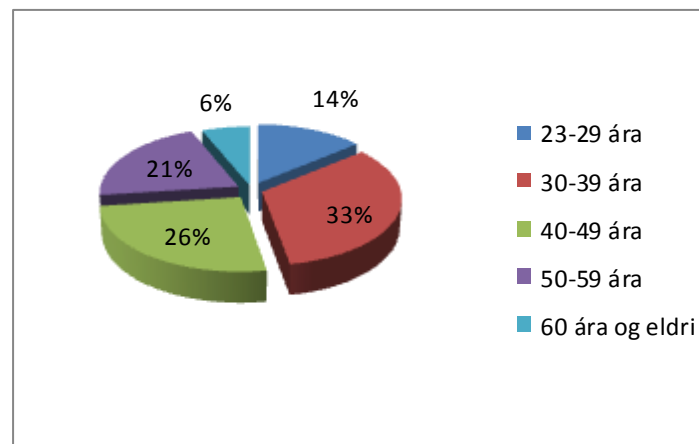
Alls tóku 492 verkfræðingar þátt í kjarakönnuninni í ár. Kjarakönnunin er mikilvæg til að fá fram upplýsingar um kjör verkfræðinga og því brýnt að þátttakan sé sem mest.

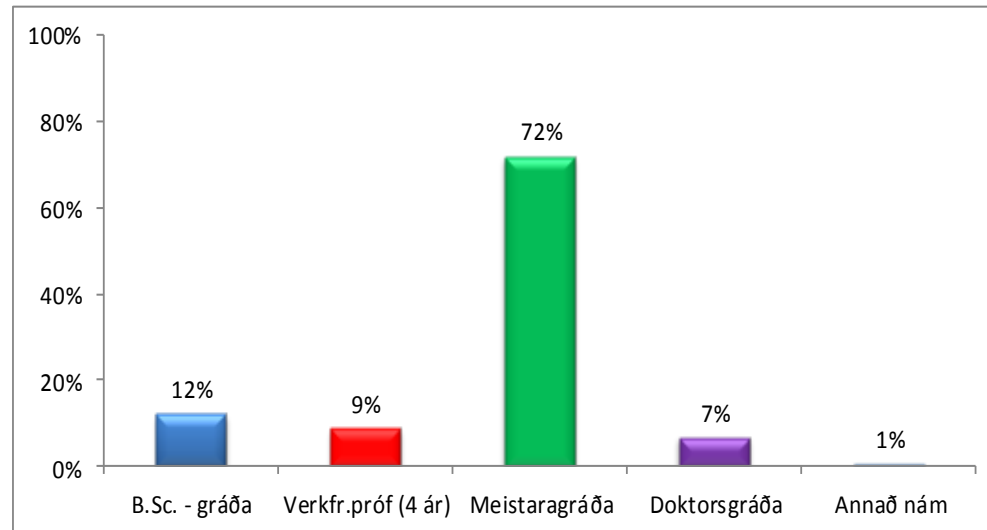
Meirihluti svarenda var karlar, eða fjórir af hverjum fimm (mynd 1). Mynd 2 sýnir aldursdreifingu svarenda. Meðalaldur verkfræðinga sem svöruðu var 41,4 ár (41,6 ár 2009). Meðalaldur karla í könnuninni var 42,5 ár (42,5 ár 2009) en meðalaldur kvenna var heldur lægri, eða 35,5 ár (37,6 ár 2009). Tæplega þrír af hverjum fjórum voru með meistaragráðu í verkfræði (mynd 3). Í töflum 20-30 í viðauka I er að finna upplýsingar sem standa á bak við fyrrgreindar myndir, auk upplýsinga um starfsaldur, menntun, fagsvið, starfsvettvang, starfssvið og mannaforráð svarenda.

Mynd 1. Kyn svarenda



Mynd 2. Aldur svarenda





Mynd 3. Menntun svarenda

Samkvæmt tölum Vinnumálastofnunar voru 188 verkfræðingar án atvinnu í byrjun september 2009 en **112 í september 2010**.

Þegar verkfræðingar sækja inn á ný atvinnumið, skipta um starf og fleira er mikilvægt að þeir styðji sig við nýlegar upplýsingar um kaup og kjör.

Niðurstöður

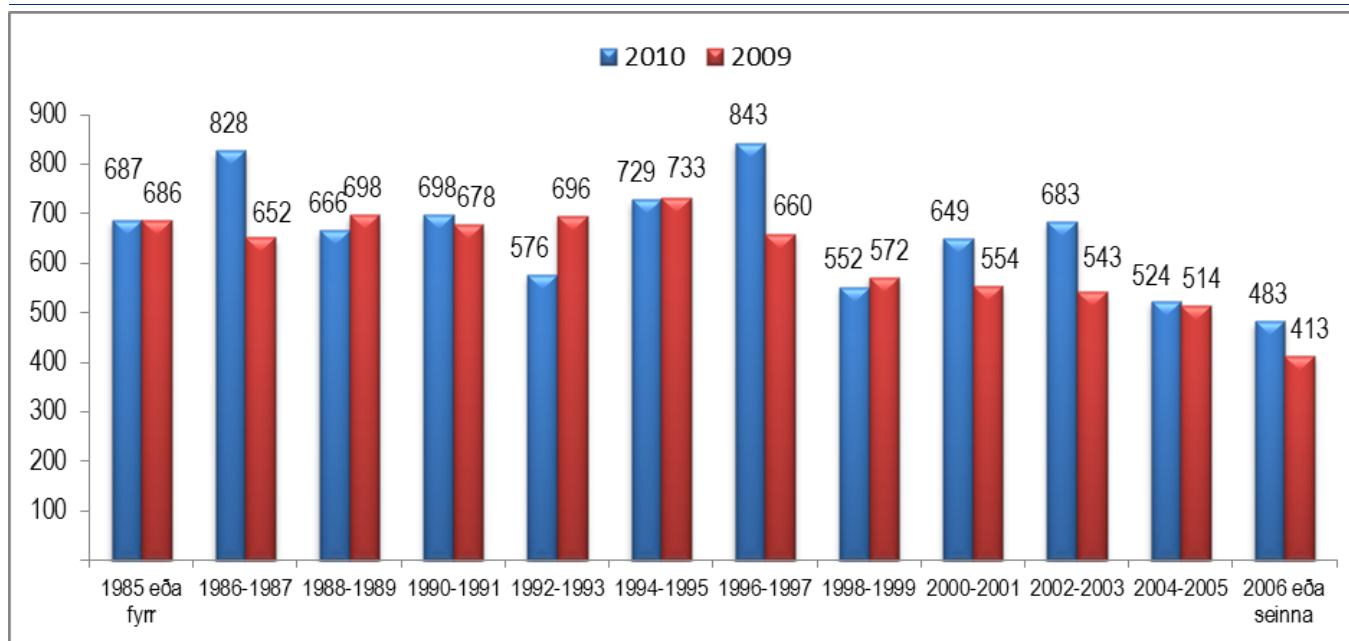
Í töflum 1-4 eru birtar heildargreiðslur fyrir september 2010. Greiðslurnar eru birtar eftir útskriftarári, starfsvettvangi, starfssviði og fagsviði. Útskriftarár er miðað við það ár sem svarandi lauk verkfræðiprófi. Með töflu 5 er línurit sem sýnir meðaltal, miðgildi og fjórðungamörk launa eftir útskriftarári. Miðgildið sýnir þau laun sem helmingur svarenda liggur undir og helmingur yfir. Á sama hátt liggja laun 25% svarenda undir neðri fjórðungamörkum (25% mörkum) og laun 75% svarenda liggja undir efri fjórðungamörkum (75% mörkum).

Töflur 6-19 sýna meðaltöl septemberlauna 2010, flokkuð eftir ýmsum þáttum.

Í könnuninni var spurt hvort greitt væri fyrir unna yfirvinnu og svöruðu 64,7% (61,3% 2009) því neitandi. Meðalfjöldi unninna yfirvinnustunda þeirra sem fengu greitt fyrir yfirvinnu var 26,4 klst. (27,5 klst. 2009). Upplýsingar um yfirvinnu má finna í töflum 31-32 í Viðauka II.

Samanburður heildargreiðslna í september árin 2010 og 2009 eftir útskriftarári (þús. kr.)

Tafla 1



Samanburður heildargreiðslna í september árin 2010 og 2009 eftir útskriftarári (þús. kr.)

Tafla 1

Útskriftarár	Fjöldi 2010	Heildargreiðslur 2010	Fjöldi 2009	Heildargreiðslur 2009
1985 eða fyrr	59	687	114	686
1986-1987*	16	828	24	652
1988-1989	11	666	31	698
1990-1991	6	698	28	678
1992-1993	4	576	27	696
1994-1995	7	729	23	733
1996-1997	6	843	29	660
1998-1999	13	552	19	572
2000-2001	27	649	42	554
2002-2003	39	683	33	543
2004-2005	45	524	46	514
2006 eða seinna	45	483	33	413
Meðaltal		623		621

*marktækur munur á meðaltölum, $p < .05$

Samanburður heildargreiðslna í september árin 2010 og 2009 eftir starfsvettvangi (þús. kr.)

Tafla 2

Starfsvettvangur	Fjöldi 2010	Heildar- greiðslur 2010	Fjöldi 2009	Heildar- greiðslur 2009
Ríkisstofnun***	57	526	68	601
Reykjavíkurborg	7	541	6	560
Annað sveitarfélag	6	629	5	574
Hálfoþinber stofnun	14	581	17	572
Orkufyrirtæki*	45	711	37	656
Menntastofnun	16	572	5	511
Verkfræði- og ráðgjafastofur	138	600	140	574
Tölvu- og hugbúnaðarfyrtæki	38	669	34	623
Verslunar- og þjónustufyrirtæki	22	871	14	725
Iðnaðar- og sjávarútvegsfyrirtæki	68	743	58	682
Fjármálafyrirtæki	19	714	17	754
Verktakar*	10	974	20	727
Sjálfstætt starfandi	6	488	8	519
Fjarskipti	22	625	14	577
Annar starfsvettvangur	10	653	6	683
Meðaltal		651		620

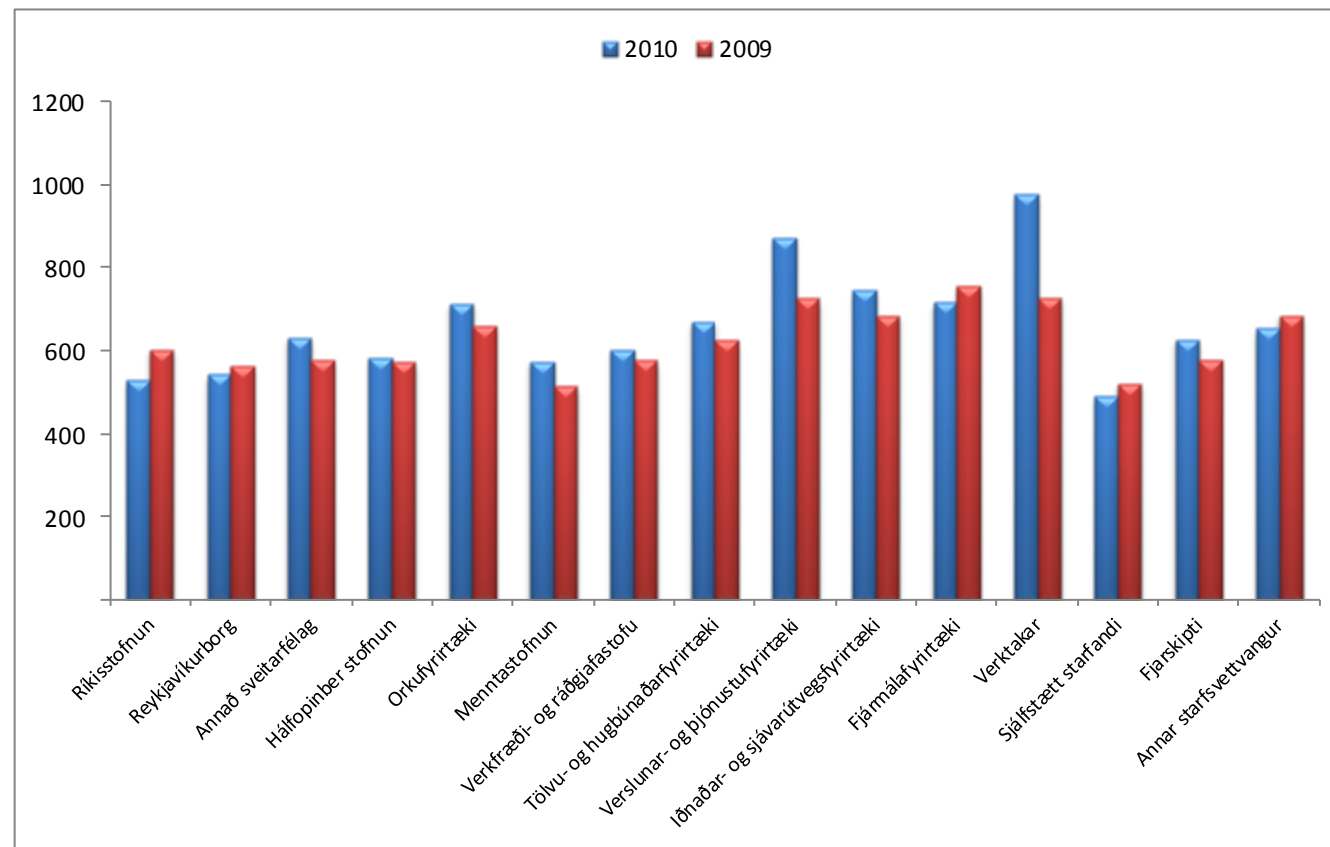
*marktækur munur á meðaltölum, $p < .05$

**marktækur munur á meðaltölum, $p < .01$

***marktækur munur á meðaltölum, $p < .001$

Samanburður heildargreiðslna í september árin 2010 og 2009 eftir starfsvettvangi (þús. kr.)

Tafla 2



Samanburður heildargreiðslna í september árin 2010 og 2009 eftir fagsviði (þús. kr.)

Tafla 3

Fagsvið	Fjöldi 2010	Heildargreiðslur 2010	Fjöldi 2009	Heildargreiðslur 2009
Byggingarsvið	144	630	156	615
Rekstrar- og iðnaðarsvið	79	699	87	647
Eðlis-, efna- eða líftækisvið	36	616	29	576
Rafmagnssvið	81	644	75	654
Tölvu- og hugbúnaðarsvið**	56	679	41	596
Véla- og skipasvið	62	685	42	624
Annað fagsvið	19	594	19	526
Meðaltal		654		620

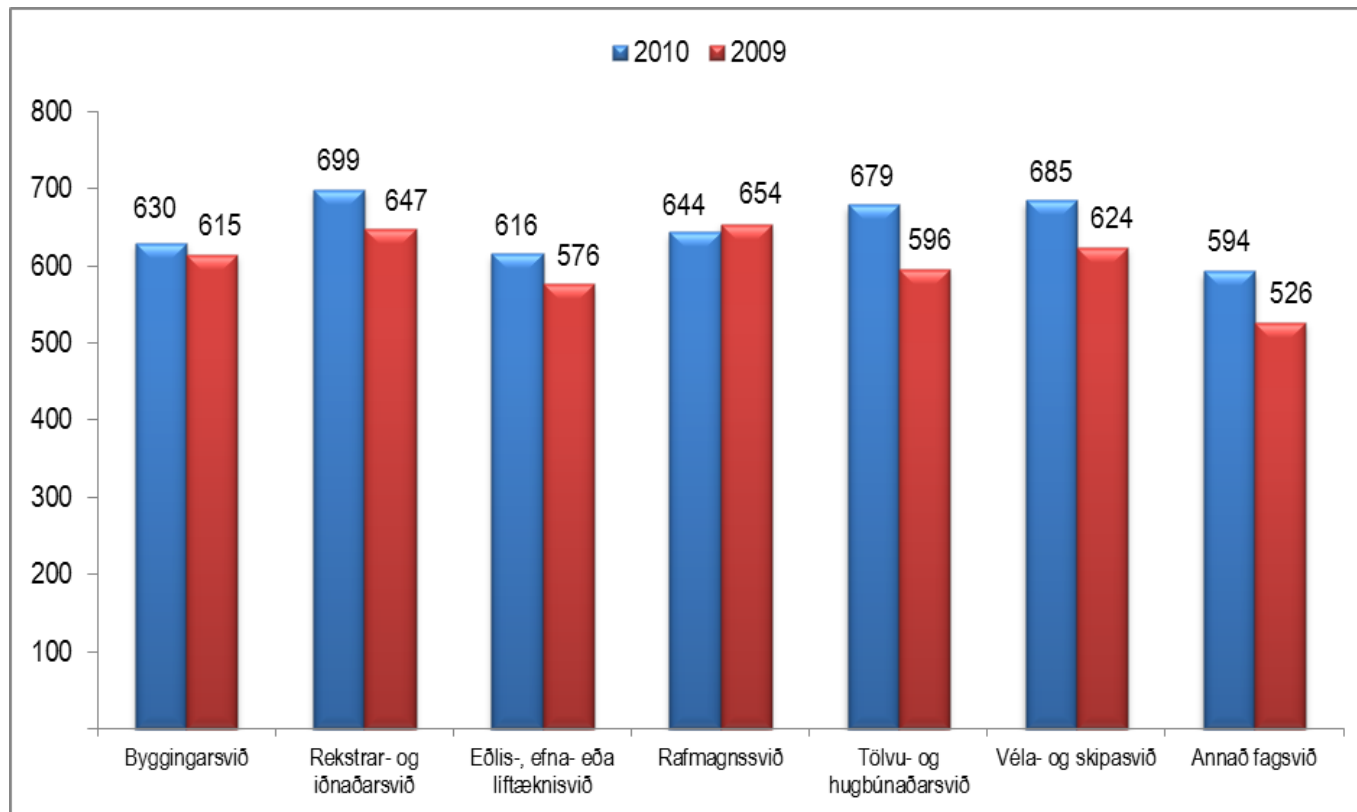
*marktækur munur á meðaltölum, $p < .05$

**marktækur munur á meðaltölum, $p < .01$

***marktækur munur á meðaltölum, $p < .001$

Samanburður heildargreiðslna í september árin 2010 og 2009 eftir fagsviði (þús. kr.)

Tafla 3



Samanburður heildargreiðslna í september árin 2010 og 2009 eftir starfssviði (þús. kr.)

Tafla 4

Starfssvið	Fjöldi 2010	Heildargreiðslur 2010	Fjöldi 2009	Heildargreiðslur 2009
Stjórnun*	129	803	125	750
Vöruþróun	21	634	22	570
Ráðgjöf	71	637	71	600
Hönnun	76	537	84	554
Eftirlit	32	542	43	536
Framkvæmdir*	22	755	18	594
Rannsóknir og/eða kennsla	35	513	19	498
Markaðs- og/eða sölustörf	9	810	6	755
Hugbúnaður	43	605	31	567
Annað starfssvið	33	601	29	600
Meðaltal		654		621

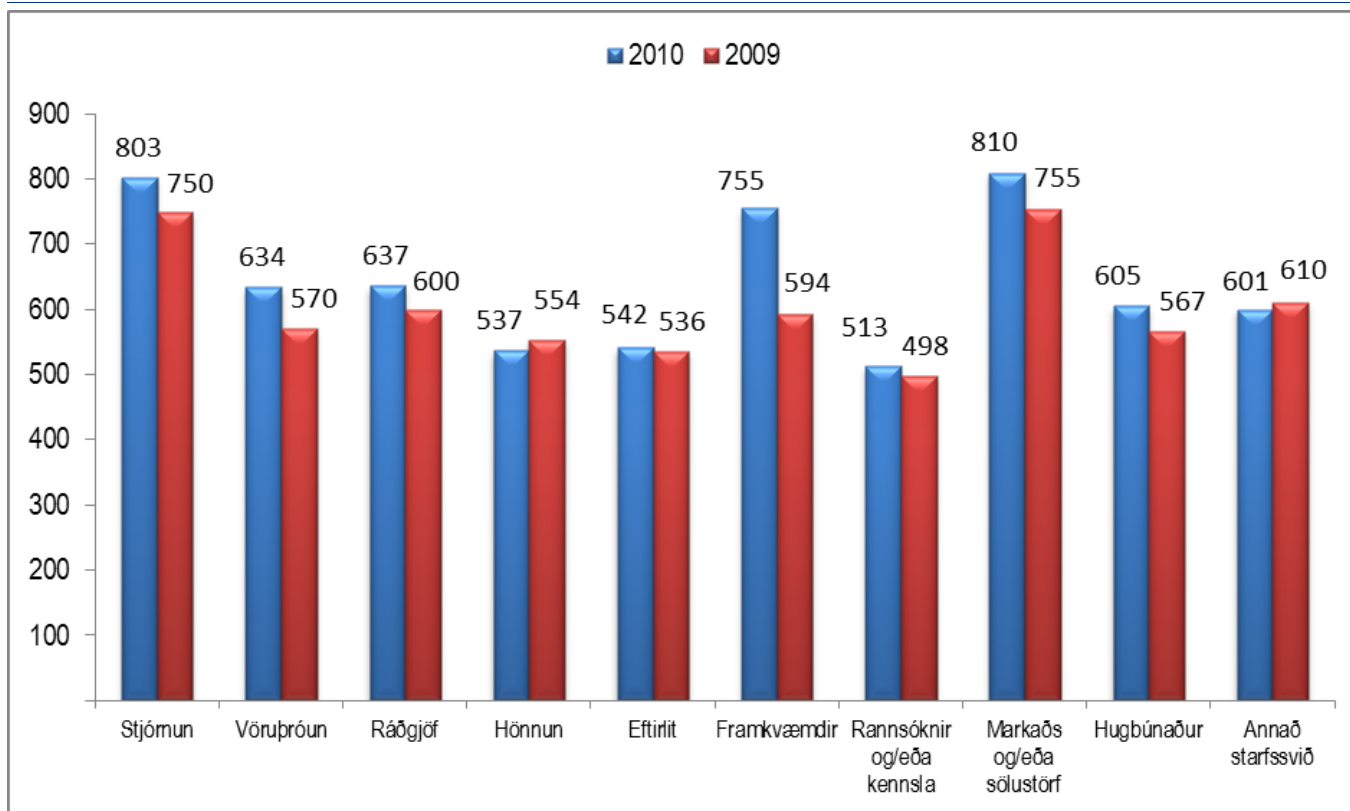
*marktækur munur á meðaltölum, $p < .05$

**marktækur munur á meðaltölum, $p < .01$

***marktækur munur á meðaltölum, $p < .001$

Samanburður heildargreiðslna í september árin 2010 og 2009 eftir starfssviði (þús. kr.)

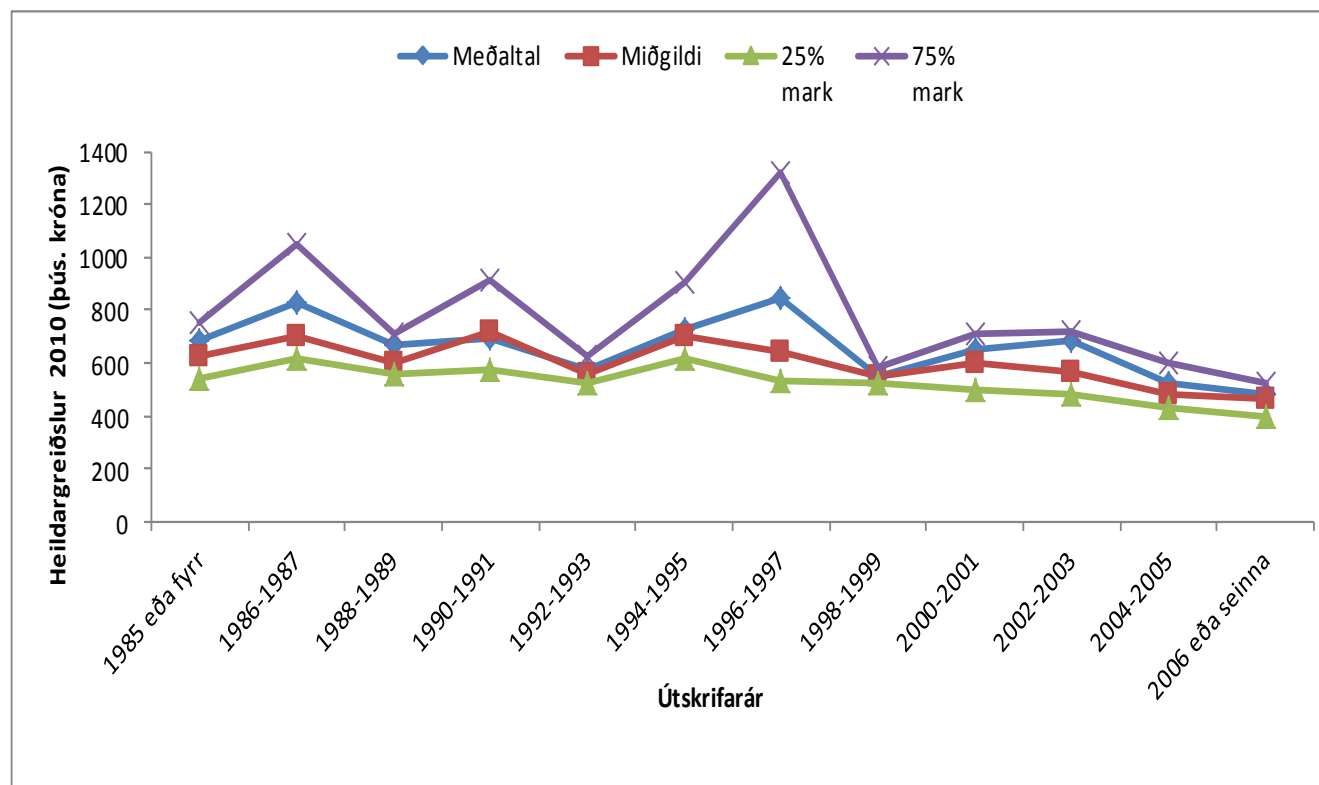
Tafla 4



Heildargreiðslur í september 2010 eftir útskriftarári (þús. króna)

Tafla 5

	Fjöldi	Meðaltal	Miðgildi	10% mark	25% mark	75% mark	90% mark
1985 eða fyrr	59	687	626	430	540	750	920
1986-1987	16	828	699	560	619	1050	1200
1988-1989	11	666	597	551	561	711	750
1990-1991	6	698	718	320	573	911	950
1992-1993	4	576	557	520	527	625	670
1994-1995	7	729	701	570	621	905	932
1996-1997	6	843	648	527	530	1320	1386
1998-1999	13	552	550	434	522	580	645
2000-2001	27	649	600	470	500	712	940
2002-2003	39	683	570	447	483	719	950
2004-2005	45	524	480	404	433	600	680
2006 eða seinna	47	483	470	357	396	522	630



Septemberlaun 2010. Meðaltal heildargreiðslna eftir útskriftarári

Tafla 6

	Fjöldi	Föst laun	Yfirvinna	Bíla- styrkur	Dag- peningar	Bónus	Annað	Heildar- greiðslur	Staðal- frávik
1985 eða fyrr	59	650	112	72	138	-	16	687	269
1986-1987	16	793	75	90	-	-	-	828	300
1988-1989	11	665	-	65	-	-	-	666	180
1990-1991	6	633	-	-	-	-	-	698	232
1992-1993	4	576	-	-	-	-	-	576	68
1994-1995	7	660	-	100	-	-	-	729	141
1996-1997	6	584	-	-	-	-	-	843	405
1998-1999	13	521	-	26	-	-	-	552	78
2000-2001	27	601	68	41	-	-	15	649	225
2002-2003	39	578	179	32	173	500	26	683	424
2004-2005	45	487	104	29	27	446	-	524	167
2006 eða seinna	45	449	90	16	163	45	23	483	118
<i>Alls</i>	<i>278</i>	<i>577</i>	<i>125</i>	<i>51</i>	<i>139</i>	<i>254</i>	<i>22</i>	<i>628</i>	<i>269</i>

Septemberlaun 2010. Meðaltal heildargreiðslna eftir aldri (þús. króna)

Tafla 7

	Fjöldi	Föst laun	Yfirvinna	Bílastyrkur	Dagpeningar	Bónus	Annað	Heildargreiðslur	Staðalfrávik
23-29 ára	65	451	80	25	133	188	24	488	152
30-39 ára	161	569	149	36	109	248	22	627	270
40-49 ára	124	686	151	64	134	99	40	729	189
50-59 ára	101	659	155	68	141	152	46	710	237
60 ára og eldri	29	589	109	45	99	-	12	619	158
Alls	480	603	137	52	125	190	30	651	236

Septemberlaun 2010. Meðaltal heildargreiðslna eftir aðalstarfsvettvangi (þús. króna)

Tafla 8

	Fjöldi	Föst laun	Yfirvinna	Bíla- styrkur	Dag- peningar	Bónus	Annað	Heildar- greiðslur	Staðal- frávik
Ríkisstofnun	57	491	88	52	103	-	10	526	118
Reykjavíkurborg	7	504	-	42	-	-	-	541	76
Annað sveitarfélag	6	585	-	73	-	-	-	629	78
Hálfopinber stofnun	14	573	-	52	-	-	-	581	110
Orkufyrirtæki	45	642	201	61	-	101	-	711	173
Menntastofnun	16	516	140	-	-	-	-	572	147
Verkfræði- og ráðgjafastofur	138	533	152	27	128	118	23	600	171
Tölvu- og hugbúnaðarfyrtæki	38	655	-	79	-	-	-	669	201
Verslunar- og þjónustufyrirtæki	22	765	-	77	202	-	89	871	516
Iðnaðar- og sjávarútvegafyrirtæki	68	707	-	79	122	376	22	743	271
Fjármálafyrirtæki	19	707	-	-	-	-	-	714	227
Verktakar	10	962	-	146	-	-	-	974	324
Sjálfstætt starfandi	6	475	-	-	-	-	-	488	164
Fjarskipti	22	608	-	34	-	-	-	625	134
Annar starfsvettvangur	10	545	-	37	-	-	-	653	312
<i>Alls</i>	<i>478</i>	<i>603</i>	<i>137</i>	<i>52</i>	<i>125</i>	<i>190</i>	<i>30</i>	<i>651</i>	<i>236</i>

Septemberlaun 2010. Meðaltal heildargreiðslna eftir aðalfagsviði (þús. króna)

Tafla 9

	Fjöldi	Föst laun	Yfirvinna	Bíla- styrkur	Dag- peningar	Bónus	Annað	Heildar- greiðslur	Staðal- frávik
Byggingarsvið	144	579	154	45	119	74	25	630	203
Rekstrar- og iðnaðarsvið	79	665	126	60	89	99	41	699	251
Eðlis-, efna- eða líftæknisvið	36	591	120	52	123	-	11	616	233
Rafmagnssvið	81	584	132	50	140	237	32	644	183
Tölvu- og hugbúnaðarsvið	56	627	119	51	175	289	28	679	220
Véla- og skipasvið	62	629	124	66	167	298	-	685	377
Annað fagsvið	19	551	99	-	96	-	-	594	167
Alls	477	606	136	52	125	194	30	654	241

Septemberlaun 2010. Meðaltal heildargreiðslna eftir aðalstarfssviði (þús. króna)

Tafla 10

	Fjöldi	Föst laun	Yfirvinna	Bíla- styrkur	Dag- peningar	Bónus	Annað	Heildar- greiðslur	Staðal- frávik
Stjórnun	129	753	167	81	152	212	43	803	285
Vöruþróun	21	549	-	36	117	-	-	634	263
Ráðgjöf	71	573	173	29	95	-	34	637	180
Hönnun	76	499	113	18	128	56	27	537	127
Eftirlit	32	499	83	71	-	55	11	542	131
Framkvæmdir	22	654	230	54	-	-	-	755	322
Rannsóknir og/eða kennsla	35	491	78	26	-	-	-	513	129
Markaðs og/eða sölustörf	9	751	-	92	-	-	-	810	381
Hugbúnaður	43	572	185	33	-	-	-	605	132
Annað starfssvið	33	572	108	55	-	-	-	601	120
Alls	471	605	138	52	125	194	31	654	238

Septemberlaun 2010. Meðaltal heildargreiðslna eftir kyni (þús. króna)

Tafla 11

	Fjöldi	Föst laun	Yfirvinna	Bíla- styrkur	Dag- peningar	Bónus	Annað	Heildar- greiðslur	Staðal- frávik
Karl	400	618	143	55	126	211	31	671	247
Kona	73	528	78	29	122	80	18	546	138
Alls	473	604	137	52	125	190	30	652	238

Septemberlaun 2010. Meðaltal heildargreiðslna eftir starfsaldri og aðalstarfsvettvangi (þús. króna) Tafla 12

		Fjöldi	Föst laun	Yfirvinna	Bíla- styrkur	Dag peningar	Bónus	Annað	Heildar- greiðslur	Staðal- frávik
<u>Stofur</u>	0-4 ár	18	414	138	12	-	-	-	470	142
	5-9 ár	41	479	159	18	-	-	18	537	153
	10-15 ár	9	539	-	51	-	-	-	580	127
	yfir 16 ár	14	622	-	48	-	-	-	672	135
	Alls	82	496	136	31	186	136	19	550	156
<u>Alm. vinnum. annað</u>	0-4 ár	22	488	72	-	-	-	-	504	77
	5-9 ár	33	644	-	43	181	681	-	728	452
	10-15 ár	8	712	-	65	-	-	-	861	294
	yfir 16 ár	31	824	-	106	-	-	-	827	317
	Alls	94	673	97	68	150	526	33	720	357
<u>Ríki/Rvík</u>	0-4 ár	7	394	24	-	-	-	-	417	144
	5-9 ár	20	462	104	38	26	-	-	494	134
	10-15 ár	11	565	-	54	-	-	-	655	244
	yfir 16 ár	38	554	121	67	-	-	-	613	151
	Alls	76	516	122	57	111	65	8	570	176
<u>Sveitarf./Hálfop.</u>	0-15 ár	7	527	-	-	-	-	-	550	119
	yfir 16 ár	7	598	-	-	-	-	-	612	86
	Alls	14	562	-	70	-	-	-	582	95

Septemberlaun 2010. Meðaltal heildargreiðslna eftir aldri og aðalstarfsvettvangi

Tafla 13

		Fjöldi	Fóst laun	Yfir- vinna	Bíla- styrkur	Dag- peningar	Bónus	Annað	Heildar- greiðslur	Staðal- frávik
Stofur	23-29 ára	20	424	103	13	-	-	-	462	87
	30-39 ára	58	487	155	18	118	76	21	547	141
	40-49 ára	33	616	146	28	175	-	43	716	148
	50-59 ára	18	600	244	47	-	-	-	690	211
	60 ára og eldri	8	628	-	34	-	-	-	649	117
	Alls	137	532	152	27	128	118	23	600	171
Alm. vinnum. annað	23-29 ára	29	501	72	32	87	-	-	515	94
	30-39 ára	62	669	-	59	171	386	27	740	362
	40-49 ára	60	761	-	106	119	-	50	769	225
	50-59 ára	30	841	-	91	-	-	-	866	302
	60 ára og eldri	4	546	-	-	-	-	-	549	250
	Alls	185	698	127	80	136	319	47	730	297
Ríki/Rvík	23-29 ára	11	372	55	-	-	-	-	403	123
	30-39 ára	31	519	143	48	28	-	-	563	181
	40-49 ára	25	616	195	56	-	99	-	672	137
	50-59 ára	42	572	128	65	112	104	-	631	139
	60 ára og eldri	16	568	105	46	-	-	-	609	154
	Alls	125	549	125	56	103	81	17	599	165
Sveitarf./Hálfop.	23-39 ára	5	534	-	-	-	-	-	584	109
	40-49 ára	5	627	-	-	-	-	-	660	46
	50 ára og eldri	8	587	-	-	-	-	-	611	86
	Alls	20	577	-	62	-	-	-	595	102

Septemberlaun 2010. Meðaltal heildargreiðslna eftir aðalfagsviði og aðalstarfsvettvangi

Tafla 14

		Fjöldi	Föst laun	Yfirvinna	Bíla- styrkur	Dag- peningar	Bónus	Annað	Heildar- greiðslur	Staðal- frávik
<u>Stofur</u>	Byggingarsvið	76	533	158	20	121	66	15	590	160
	Rekstrar- og iðnaðarsvið	10	596	171	26	-	-	-	670	247
	Rafmagnssvið	26	517	156	28	-	-	-	612	159
	Véla- og skipasvið	19	511	113	31	-	-	-	554	159
	Annað fagsvið	6	549	-	-	-	-	-	709	241
	Alls	137	532	152	27	128	118	23	600	171
<u>Alm. vinnum. annað</u>	Byggingarsvið	18	891	-	110	-	-	-	925	239
	Rekstrar- og iðnaðarsvið	48	716	-	83	89	128	76	737	231
	Eðlis-, efna- eða líftæknisvið	16	659	-	-	-	-	-	659	318
	Rafmagnssvið	27	668	-	72	-	-	-	681	163
	Tölvu- og hugbúnaðarsvið	44	630	108	49	-	440	28	684	239
	Véla- og skipasvið	27	729	-	118	218	-	-	793	510
	Annað fagsvið	5	533	-	-	-	-	-	533	123
Alls	185	698	127	80	136	319	47	730	297	
<u>Ríki/Rvík</u>	Byggingarsvið	41	505	134	51	105	72	-	561	153
	Rekstrar- og iðnaðarsvið	14	542	112	43	-	-	-	584	197
	Eðlis-, efna- eða líftæknisvið	12	558	-	-	-	-	-	582	123
	Rafmagnssvið	22	582	97	62	-	-	-	628	163
	Tölvu- og hugbúnaðarsvið	10	589	-	55	-	-	-	643	105
	Véla- og skipasvið	13	624	-	71	-	94	-	693	235
	Annað fagsvið	10	544	-	-	-	-	-	576	134
Alls	122	551	121	56	103	84	17	600	165	
<u>Sveitarf./Hálfop.</u>	Byggingarsvið	7	646	-	-	-	-	-	646	82
	Eðlis-, efna- eða líftæknisvið	5	485	-	-	-	-	-	505	85
	Annað fagsvið	7	554	-	-	-	-	-	592	106
Alls	19	570	-	67	-	-	-	589	101	

Septemberlaun 2010. Meðaltal heildargreiðslna eftir aðalstarfssviði og aðalstarfsvettvangi

Tafla 15

		Fjöldi	Föst laun	Yfirvinna	Bíla- styrkur	Dag- peningar	Bónus	Annað	Heildar- greiðslur	Staðal- frávik
<u>Stofur</u>	Stjórnun	10	633	-	45	-	-	-	701	209
	Ráðgjöf	45	566	179	24	102	-	26	662	185
	Hönnun	60	503	114	16	156	-	19	544	129
	Eftirlit	10	503	-	51	-	-	-	519	144
	Framkvæmdir	4	467	-	-	-	-	-	550	171
	Rannsóknir og/eða kennsla	1	-	-	-	-	-	-	-	-
	Markaðs og/eða sölustörf	1	-	-	-	-	-	-	-	-
	Hugbúnaður	5	490	-	-	-	-	-	624	150
	Annað starfssvið	1	-	-	-	-	-	-	-	-
	Alls	137	533	153	27	128	118	23	600	171
	<u>Alm. vinnum. annað</u>	Stjórnun	73	837	-	109	177	371	63	881
Vörupróun		18	552	-	-	117	-	-	606	216
Ráðgjöf		15	592	-	-	-	-	-	601	175
Hönnun		4	538	-	-	-	-	-	538	65
Eftirlit		4	587	-	-	-	-	-	648	58
Framkvæmdir		5	918	-	-	-	-	-	1085	405
Rannsóknir og/eða kennsla		5	643	-	-	-	-	-	643	214
Markaðs og/eða sölustörf		8	763	-	70	-	-	-	783	398
Hugbúnaður		33	573	-	29	-	-	-	584	114
Annað starfssvið		15	605	-	53	-	-	-	611	151
Alls		180	702	127	80	136	342	47	735	299

Framhald á næstu síðu

Septemberlaun 2010. Meðaltal heildargreiðslna eftir aðalstarfssviði og aðalstarfsvettvangi (frh.) Tafla 15 frh

		Fjöldi	Föst laun	Yfirvinna	Bíla- styrkur	Dag- peningar	Bónus	Annað	Heildar- greiðslur	Staðal- frávik
<u>Ríki/Rvík</u>	Stjórnun	34	634	154	57	127	105	10	699	143
	Vörubrún	1	-	-	-	-	-	-	-	-
	Ráðgjöf	11	574	-	44	-	-	-	583	156
	Hönnun	8	455	-	-	-	-	-	509	125
	Eftirlit	14	479	80	95	-	55	14	538	126
	Framkvæmdir	11	611	264	56	-	-	-	707	255
	Rannsóknir og/eða kennsla	25	464	78	-	-	-	-	493	108
	Hugbúnaður	4	575	-	-	-	-	-	671	160
	Annað starfssvið	13	558	-	56	-	-	-	597	89
	Alls	121	551	125	56	103	81	18	602	164
<u>Sveitarf./Hálfop.</u>	Stjórnun	9	641	-	54	32	-	-	671	72
	Hönnun	1	-	-	-	-	-	-	-	-
	Eftirlit	3	-	-	-	-	-	-	-	-
	Framkvæmdir	2	-	-	-	-	-	-	-	-
	Rannsóknir og/eða kennsla	4	467	-	-	-	-	-	467	34
	Hugbúnaður	1	-	-	-	-	-	-	-	-
	Alls	20	577	-	62	32	-	-	595	102

Septemberlaun 2010. Meðaltal heildargreiðslna eftir kyni og aðalstarfsvettvangi

Tafla 16

		Fjöldi	Föst laun	Yfirvinna	Bíla- styrkur	Dag- peningar	Bónus	Annað	Heildar- greiðslur	Staðal- frávik
<u>Stofur</u>	Karl	115	546	159	29	128	125	26	622	174
	Kona	20	456	-	10	-	-	-	475	81
	Alls	135	533	155	27	128	118	23	600	172
<u>Alm. vinnum. annað</u>	Karl	157	718	127	84	146	319	49	756	310
	Kona	28	584	-	-	-	-	-	584	135
	Alls	185	698	127	80	136	319	47	730	297
<u>Ríki/Rvík</u>	Karl	103	553	128	57	99	80	11	603	164
	Kona	18	526	76	53	-	83	-	565	171
	Alls	121	549	121	57	103	81	10	598	165
<u>Sveitarf./Hálfop.</u>	Karl	17	574	115	76	-	-	-	596	97
	Kona	3	-	-	-	-	-	-	-	-
	Alls	20	577	115	62	-	-	-	595	102

Septemberlaun 2010. Meðaltal heildargreiðslna eftir menntun og aðalstarfsvettvangi

Tafla 17

		Fjöldi	Föst laun	Yfirvinna	Bíla- styrkur	Dag- peningar	Bónus	Annað	Heildar- greiðslur	Staðal- frávik
<u>Stofur</u>	B.Sc. - gráða	17	433	-	67	-	-	-	465	175
	C.S./Meistaragráða	111	537	155	23	142	76	23	614	163
	Doktorsgráða	8	676	-	16	-	-	-	695	177
	Alls	136	532	152	26	132	118	23	601	172
<u>Alm. vinnum. annað</u>	B.Sc. - gráða	19	620	-	24	-	-	-	625	227
	C.S./Meistaragráða	154	718	140	85	132	319	47	757	307
	Doktorsgráða	8	619	-	-	-	-	-	629	113
	Alls	181	704	127	80	136	319	47	737	296
<u>Ríki/Rvík</u>	B.Sc. - gráða	15	476	63	105	75	-	-	528	156
	C.S./Meistaragráða	93	558	148	53	101	89	19	607	171
	Doktorsgráða	16	559	141	-	137	-	-	611	123
	Alls	124	548	125	56	103	81	16	598	165
<u>Sveitarf./Hálfop.</u>	B.Sc. - gráða	3	-	-	-	-	-	-	-	-
	C.S./Meistaragráða	17	581	-	63	-	-	-	597	104
	Alls	20	577	-	62	-	-	-	595	102

Septemberlaun 2010. Meðaltal heildargreiðslna eftir menntun (þús. króna)

Tafla 18

	Fjöldi	Föst laun	Yfirvinna	Bíla-styrkur	Dag-peningar	Bónus	Annað	Heildar-greiðslur	Staðal-frávik
B. Sc. gráða	57	506	66	65	132	125	27	535	195
C.S. gráða	42	655	192	72	110	-	-	702	194
Meistaragráða	346	619	147	49	127	216	25	672	255
Doktorsgráða	32	603	119	32	121	-	-	637	136
Annað nám	3	-	-	-	-	-	-	-	-
Alls	480	607	137	52	126	190	30	655	240

Septemberlaun 2010. Meðaltal heildargreiðslna eftir því hvort yfirvinna er greidd eða ekki

Tafla 19

	Fjöldi	Föst laun	Yfirvinna	Bíla-styrkur	Dag-peningar	Bónus	Annað	Heildar-greiðslur	Staðal-frávik
Fær greitt fyrir yfirvinnu	156	502	136	25	108	55	17	573	160
Fær ekki greitt fyrir yfirvinnu	315	661	167	68	132	236	45	696	263
Fær greitt að hluta fyrir yfirvinnu	15	535	82	-	-	-	-	612	214
Alls	486	606	137	52	125	190	30	654	240

Viðauki I Bakgrunnsupplýsingar um svarendur

Kyn svarenda

Tafla 20

	Fjöldi	Hlutfall	Hlutfall svarenda
Karl	403	81,9	84,7
Kona	73	14,8	15,3
Svarar ekki	16	3,3	-
Alls	492	100	100

Aldur svarenda

Tafla 21

	Fjöldi	Hlutfall	Hlutfall svarenda
23-29 ára	67	13,6	13,9
30-39 ára	161	32,7	33,3
40-49 ára	124	25,2	25,7
50-59 ára	101	20,5	20,9
60 ára og eldri	30	6,1	6,2
Svarar ekki	9	1,8	-
Alls	492	100	100

Starfsaldur**Tafla 22**

	Fjöldi	Hlutfall	Hlutfall svarenda
0-4 ár	52	10,6	18,7
5-9 ár	103	20,9	37,1
10-15 ár	31	6,3	11,2
yfir 16 ár	92	18,7	33,1
Svarar ekki	214	43,5	-
Alls	492	100	100

Meðalaldur karla og kvenna**Tafla 23**

	Fjöldi	Meðaltal	Staðalfrávik
Karl	403	42,5	11,0
Kona	73	35,5	8,0
Heildarmeðaltal	476	41,4	10,9

Menntun**Tafla 24**

	Fjöldi	Hlutfall	Hlutfall svarenda
B.Sc.-gráða	59	12,0	12,2
C.S.-gráða	42	8,5	8,7
Meistaragráða	347	70,5	71,8
Doktorsgráða	32	6,5	6,6
Annað nám	3	0,6	0,6
Svarar ekki	9	1,8	-
Alls	492	100	100

Útskriftarár

Tafla 25

	Fjöldi	Hlutfall	Hlutfall svarenda
1985 eða fyrr	59	12,0	20,7
1986	6	1,2	2,1
1987	10	2,0	3,5
1988	7	1,4	2,5
1989	4	0,8	1,4
1990	4	0,8	1,4
1991	2	0,4	0,7
1992	3	0,6	1,1
1993	1	0,2	0,4
1994	3	0,6	1,1
1995	4	0,8	1,4
1996	2	0,4	0,7
1997	4	0,8	1,4
1998	6	1,2	2,1
1999	7	1,4	2,5
2000	8	1,6	2,8
2001	19	3,9	6,7
2002	18	3,7	6,3
2003	21	4,3	7,4
2004	22	4,5	7,7
2005	23	4,7	8,1
2006	15	3,0	5,3
2007	15	3,0	5,3
2008	11	2,2	3,9
2009	6	1,2	2,1
2010	5	1,0	1,8
Svarar ekki	207	42,1	-
Alls	492	100	100

Aðalfagsvið

Tafla 26

	Fjöldi	Hlutfall	Hlutfall svarenda
Byggingarsvið	144	29,3	30,0
Rekstrar- og iðnaðarsvið	79	16,1	16,5
Eðlis-, efna- eða líftæknisvið	37	7,5	7,7
Rafmagnssvið	81	16,5	16,9
Tölvu- og hugbúnaðarsvið	57	11,6	11,9
Véla- og skipasvið	63	12,8	13,1
Annað fagsvið	19	3,9	4,0
Alls	480	100	100

Aðalstarfsvettvangur

Tafla 27

	Fjöldi	Hlutfall	Hlutfall svarenda
Ríkisstofnun	58	11,8	12,1
Reykjavíkurborg	7	1,4	1,5
Annað sveitarfélag	6	1,2	1,2
Hálfopinber stofnun	14	2,8	2,9
Orkufyrirtæki	45	9,1	9,4
Menntastofnun	16	3,3	3,3
Verkfræði- og ráðgjafastofur	138	28,0	28,7
Tölvu- og hugbúnaðarfyrirtæki	39	7,9	8,1
Verslunar- og þjónustufyrirtæki	22	4,5	4,6
Iðnaðar- og sjávarútvegsfyrirtæki	68	13,8	14,1
Fjármálafyrirtæki	19	3,9	4,0
Verktakar	10	2,0	2,1
Sjálfstætt starfandi	7	1,4	1,5
Fjarskipti	22	4,5	4,6
Annar starfsvettvangur	10	2,0	2,1
Alls	481	100	100

Aðalstarfssvið

Tafla 28

	Fjöldi	Hlutfall	Hlutfall svarenda
Stjórnun	130	26,4	27,4
Vörubrúun	21	4,3	4,4
Ráðgjöf	72	14,6	15,2
Hönnun	76	15,4	16,0
Eftirlit	32	6,5	6,8
Framkvæmdir	22	4,5	4,6
Rannsóknir og/eða kennsla	35	7,1	7,4
Markaðs og/eða sölustörf	9	1,8	1,9
Hugbúnaður	44	8,9	9,3
Annað starfssvið	33	6,7	7,0
Svarar ekki	18	3,7	-
Alls	492	100	100

Mannaforráð (hefur eða hefur ekki)**Tafla 29**

	Fjöldi	Hlutfall	Hlutfall svarenda
Hefur mannaforráð	179	36,4	38,0
Hefur ekki mannaforráð	292	59,3	62,0
Svarar ekki	21	4,3	-
Alls	492	100	100

Mannaforráð (fjöldi starfsmanna)**Tafla 30**

	Fjöldi	Hlutfall	Hlutfall svarenda
1-5 starfsmenn	87	17,7	48,1
6-10 starfsmenn	28	5,7	15,5
11-15 starfsmenn	13	2,6	7,2
15-20 starfsmenn	22	4,5	12,2
Fleiri en 20 starfsmenn	31	6,3	17,1
Svarar ekki / Á ekki við	311	63,2	-
Alls	492	100	100

Viðauki II Yfirvinna

Færð þú greitt sérstaklega fyrir yfirvinnu?

Tafla 31

	Fjöldi	Hlutfall svarenda	Karlar	Konur
Já	153	32,1	32,8	28,8
Nei	308	64,7	64,5	65,8
Að hluta	15	3,2	2,7	5,5
Alls	476	100	100	100

Unnir yfirvinnutímar hjá þeim sem fá greidda yfirvinnu

Tafla 32

		Allir	Karlar	Konur
Meðaltal	klst. á mán.	26,4	26,8	20,5
Miðgildi	klst. á mán.	20,0	20,0	20,0
Staðalfrávik		18,8	19,1	15,0
Fjöldi svara		71	67	4

Aðeins þeir sem unnu einhverjar yfirvinnustundir, þ.e. 1 eða fleiri

Unnir yfirvinnutímar hjá þeim sem fá greidda yfirvinnu

Tafla 33

		Allir	Karlar	Konur
Meðaltal	klst. á mán.	12,3	13,6	3,9
Miðgildi	klst. á mán.	0,0	3,5	0,0
Staðalfrávik		18,4	19,1	10,1
Fjöldi svara		153	132	21

Allir sem fá greidda yfirvinnu - líka þeir sem merktu 0 í fjölda yfirvinnustunda í september