

Framtíðarsýn á svæði Háskóla Íslands Borgarlínan - "Green Campus"

Prófessor Hrund Ó. Andradóttir
Formaður skipulagsnefndar Háskóla Íslands

Háskóli Íslands

- Einn stærsti vinnustaður á Íslandi
 - 14000 nemendur
 - 2000 kennarar og starfsfólk
 - 5000 til 6000 manns á hverjum tíma
- Vísindagarðar HÍ
 - Gróska (CCP)
 - Alvotech
 - deCODE
- Stúdentagarðar (FS)



Skipulagsnefnd Háskóla Íslands



Mynd: Skipulagsnefnd, starfsmenn og áheyrnarfulltrúar 2018

- Skipuð í byrjun árs 2018
- Hlutverk: Hafa yfirsýn yfir skipulag, ásýnd, uppbyggingu, nýtingu og viðhald háskólasvæðisins
- Okkar meginverkefni: Að móta heildarsýn fyrir háskólasvæðið

Gerðir háskólasvæða í borg

„Kampus“



- Háskólabyggingar rammaðar inn í garð
- Afmarkað, bíllaust svæði

Háskóli í borg



- Byggingar raðast í gatnakerfi borgar
- Óljós skil milli háskóla og borgar

Heildarsýn Háskóla Íslands



- Skapa vistlegan „*kampus*“ með mannfólk í forgrunni



- Bíllaus borg í borg, þar sem byggingar raða sér meðfram garði og gengið/hjólað/skutlast milli bygginga

Sérkenni Háskóla Íslands



Háskóli við miðbæinn



Mynd: JHH



Mynd : KI

Háskóli við friðlandið

Endurskoðun að framtíðarskipulagi 2019 „Green Edge Campus“

Þétt og samofin kjarnastarfsemi

- Eflir samvinnu og samheldni

Gæða garður sem teygir sig inn í byggð

- Skapar vellíðan
- Styrkir séreinkenni svæðisins



„Green edge campus“

Orri Steinarsson Arkitekt

jvantspijker
& partners

JUURLINK [+] GELUK
STEDENBOUW LANDSCHAP

Endurskoðun að framtíðarskipulagi 2019 „Green Edge Campus“

Virkja tengingar við

- Miðbæ
- Aðliggjandi byggð
- Yfir Suðurgötuna
- Yfir í Heilbrigðisvísindasvið

Jaðarbyggð

- Stúdentagarðar
- Þjónusta



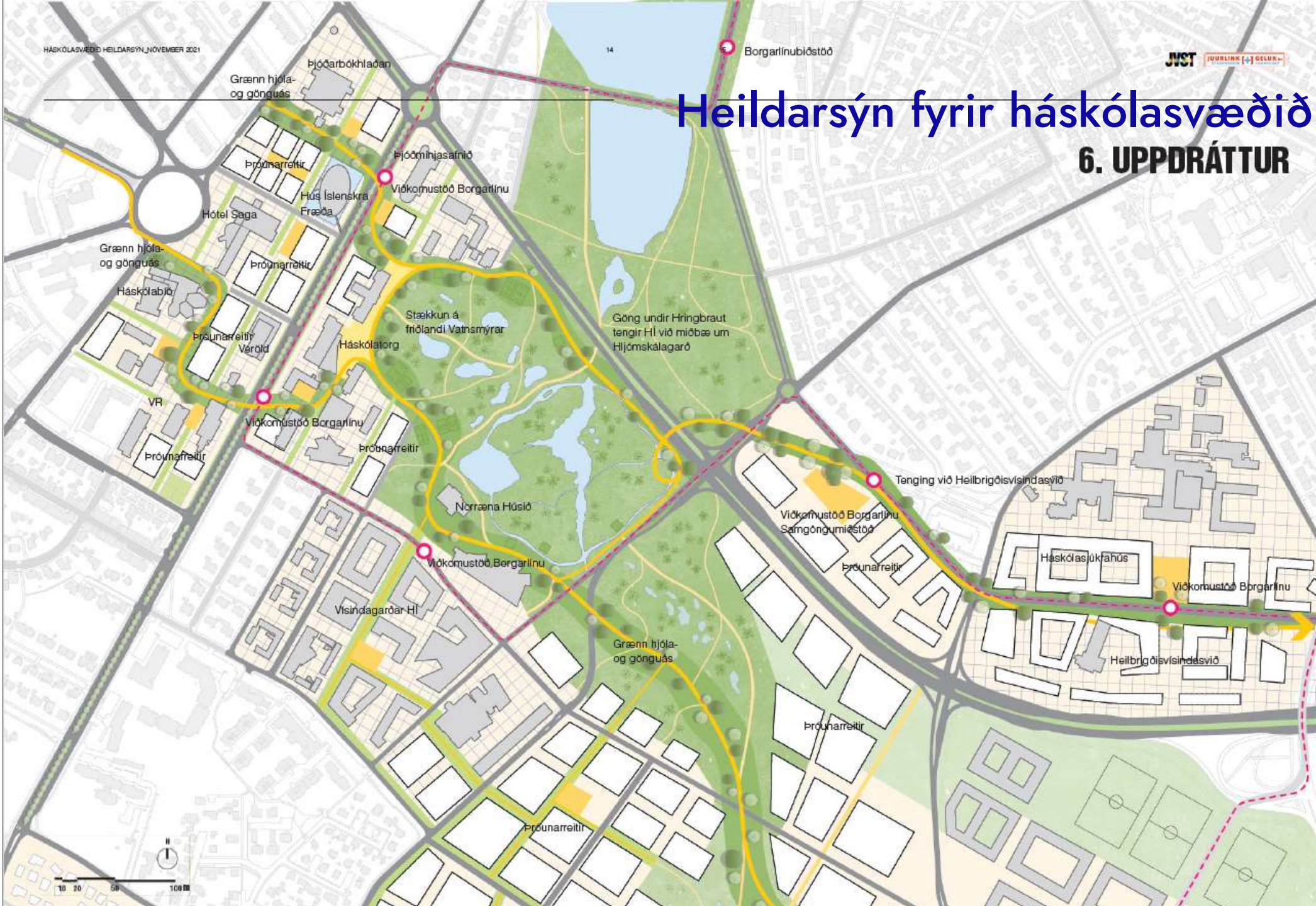
„Green edge campus“

juvantspijker
& partners

JUURLINK [+] GELUK
STEDENBUW [+] LANDSCHAP

Heildarsýn fyrir háskólasvæðið

6. UPPDRÁTTUR



Bjóðarbókhlaðan
Grænn hjóla- og gönguás

Borgarlínubíðstöð

Bjóðnihasafnið
Viðkomustöð Borgarlínu

Húsið Íslenskra Fræða
Prófanareitir

Grænn hjóla- og gönguás
Háskólabíó

Stækkun á friðlandi Vatnsmyrar

Göng undir Hringbraut tengir HÍ við miðbæ um Hljómskálagarð

Prófanareitir
Veröld

Viðkomustöð Borgarlínu

Prófanareitir

Norraena Húsið

Viðkomustöð Borgarlínu
Vísindagarðar HÍ

Grænn hjóla- og gönguás

Tenging við Heilbrigðisvísindasviðið

Viðkomustöð Borgarlínu
Samgöngumiðstöð

Háskólasjúkrahús

Viðkomustöð Borgarlínu

Heilbrigðisvísindasviðið

Prófanareitir

Prófanareitir

Austan
Suðurgötu



Mynd: KI

Vestan
Suðurgötu



Mynd: KI

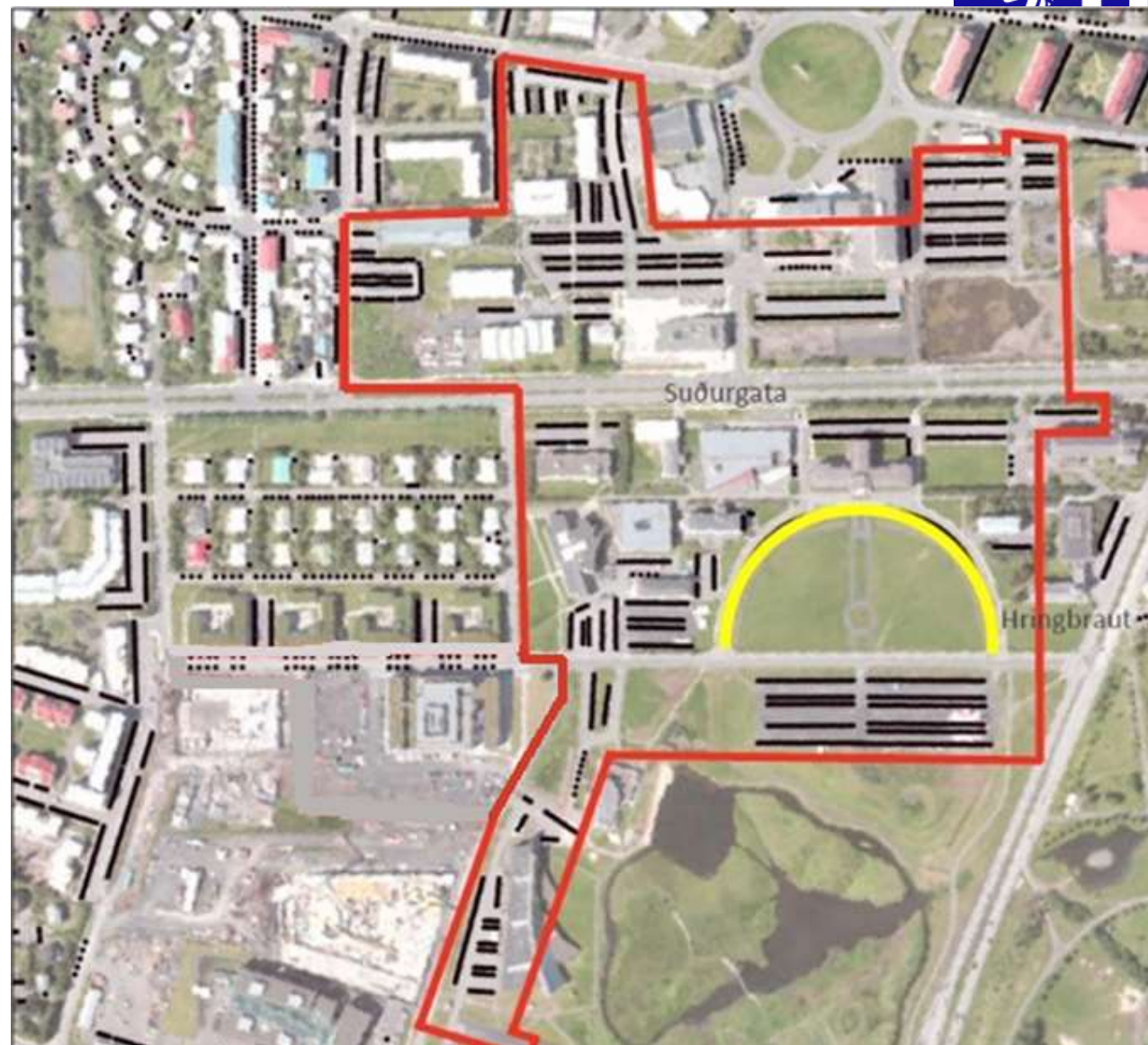
Tvær svipmyndir frá Háskólasvæðinu



- Háskólasvæði auðkennast venjulega af miklu, sýnilegu mannlífi
- Í HÍ hafa bílar smátt og smátt yfirtekið framtíðar byggingarreiti
- Bílarnir hafa neikvæð áhrif á ásýnd og upplifun svæðisins

Staðan í dag

- Um 2000 bílastæði
- Ferðavenjukönnun 2018
 - Einn í einkabíl: 55% starfsmanna 47% nemenda
 - Strætó: 8% starfsmanna og 14% nemenda
 - Vistsamgöngur (hjólandi/gangandi)



Er kominn tími til að hugsa
okkar daglegu samgöngur upp
á nýtt?

Borgarlínan grunnhlekku í framtíðarsýn

- Skilvirkar almenningssamgöngur nauðsynlegar til að draga úr vægi einkabílsins og ná markmiðum um vistvænan, sjálfbæran kampus
- Tækifæri fyrir háskólasamfélagið til að verða leiðandi aflu í aðlögun byggðar að loftslagsbreytingum



11.2 Almennings- og vistsamgöngur

11.6 Loftgæði

11.7 Græn svæði

11.b Skilvirk nýting auðlinda

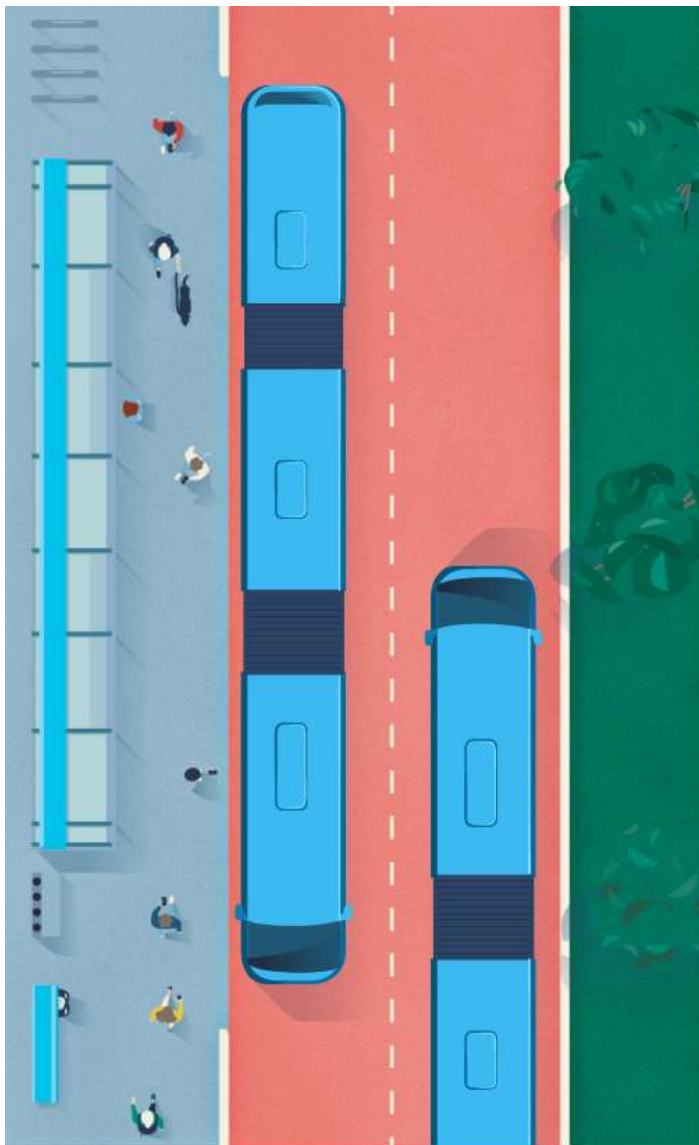
Nýtt leiðanet

- Brottfarir á klst. á annatíma í hvora átt:
- Suðurgata: 4 → 26



Ásýnd Suðurgötu mun breytast

- Borgarlínan verður í sérrými á Suðurgötu
- Útfærslur við gatnamót og hringtorg geta breyst



Myndir: Borgarlínan





Suðurgatan sem aðlaðandi samkomustaður

- Borgarlínubiðstöðvar skapa lifandi þungamiðju hverfis
- Grænir samgönguásar tengjast biðstöðvum og undirstrika göngu-/hjólaleiðir í austur-vestur
- Meiri gróður
- Fólk og umhverfi í forgangi

Snarbættar samgöngur við Heilbrigðisvísinda-svið

- Stoppistöð beint fyrir framan aðalinngang nýs húsnæðis heilbrigðisvísindasviðs
- Hoppa á og hoppa af (skutla) milli Heilbrigðisvísinda og kampus



TILLAGA AÐ BREYTINGU Á DEILISKIPULAGI, mkv. 1:2000

Snarþættar tengingar fyrir háskólaborgara og Vesturbæinga



HÍ Í VATNSMÝRI 'GREEN EDGE CAMPUS'

Allt innan mínútna frá HÍ

- Miðbær
- BSÍ
- Háskólinn í Reykjavík



„Green edge campus 2021“



Ný brú yfir Fossvog snarstyttrir ferðatíma til Kópavogs og efri byggða



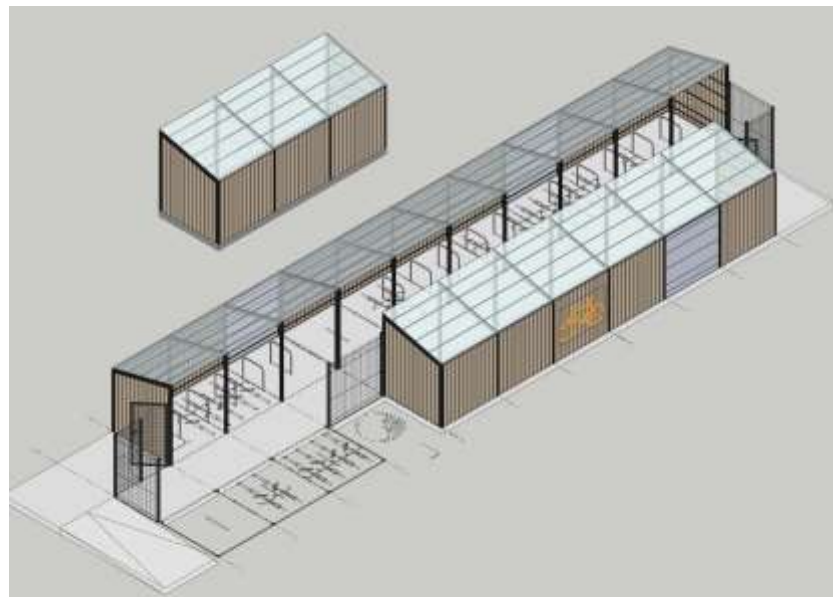
Mynd: Borgarlínan



Mynd: Úrslit hönnunarsamkeppni um brú yfir Fossvog kynnt í des. 2021

Á döfinni hjá Háskóla Íslands

- Stefnum á að hefja gjaldtöku á bílastæðum haustið 2023
- Vinnum að U-passa, árskort eða misseriskort í strætó
- Ný aðgangsstýrð hjólaskýli við
 - Raunvísindastofnun
 - Aðalbyggingu
 - Öskju



Möguleg
útfærsla á
hjólaskýlum



Að lokum



90% af losun
gróðurhúsalofttegunda
frá starfsemi Háskóla
Íslands er vegna
samgangna

Með því að velja
vistvæna ferðamáta
stígum við stórt skref
í rétta átt!



HÁSKÓLI ÍSLANDS

Mynd frá https://www.hi.is/haskolinn/vistvaenar_samgongur

Takk fyrir



Háskóli í hjarta borgar og friðlands

Myndir: KI