

# Sikuki Nuuk Harbour A/S



# Bakgrunnur

”Udbygningsplan  
for Grønlands Havne”

2001

”Samfundsøkonomisk  
analyse af Qeqertat  
eller udvidelse af  
eksisterende terminal”

2004

”Samfundsøkonomisk  
konsekvensvurdering  
af udvidelse af  
Nuuk Havn”

2006

2011

2013

Des 2013

”Helhedsplan for  
havnene i Nuuk”

”Transportcommission -  
conclusion and recommendation

Sikuki Nuuk  
Harbour stofnað

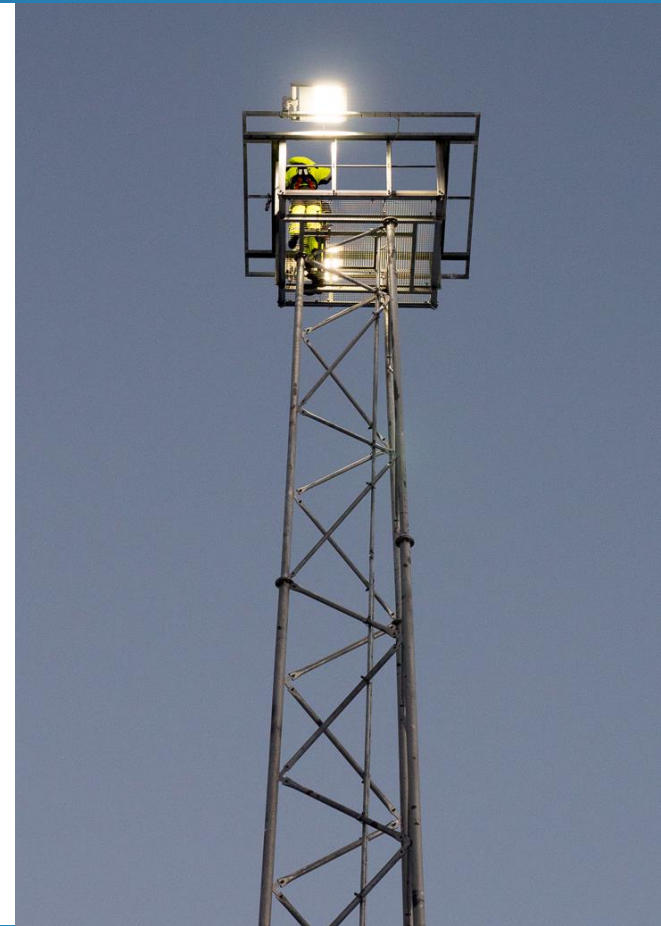


# Hlutverk og framtíðarsýn

Hlutverk Sikuki Nuuk Harbour A/S er að byggja, eiga, reka og þróa hafnarsvæðið í Nuuk og tengdum svæðum.

Sikuki á að:

- Styðja við fyrirtæki á flutningamarkaði
- Tryggja jafnan aðgang fyrir alla notendur
- Skapa möguleika fyrir viðskiptaþróun á öllum hafnarsvæðunum
- Setja háa staðla fyrir heilsu, öryggi og umhverfi
- Fylgja alþjóðlegum öryggisstöðlum (ISPS)



# Tímalínan

Fyrirtækið er stofnað  
Sikuki Nuuk  
Harbour

Des. 2013

2014

Verktakasamningur við Per Aarsleff  
Framkvæmdir hefjast

Feb. 2015

Júní 2015

Sikuki tekur yfir  
Gömlu höfnina

Júlí 2016

Afhending hafnarinnar  
frá hendi verktaka

Okt. 2016

Ágúst 2017

Verkfræði, forval  
og grunnur  
fjármögnunar

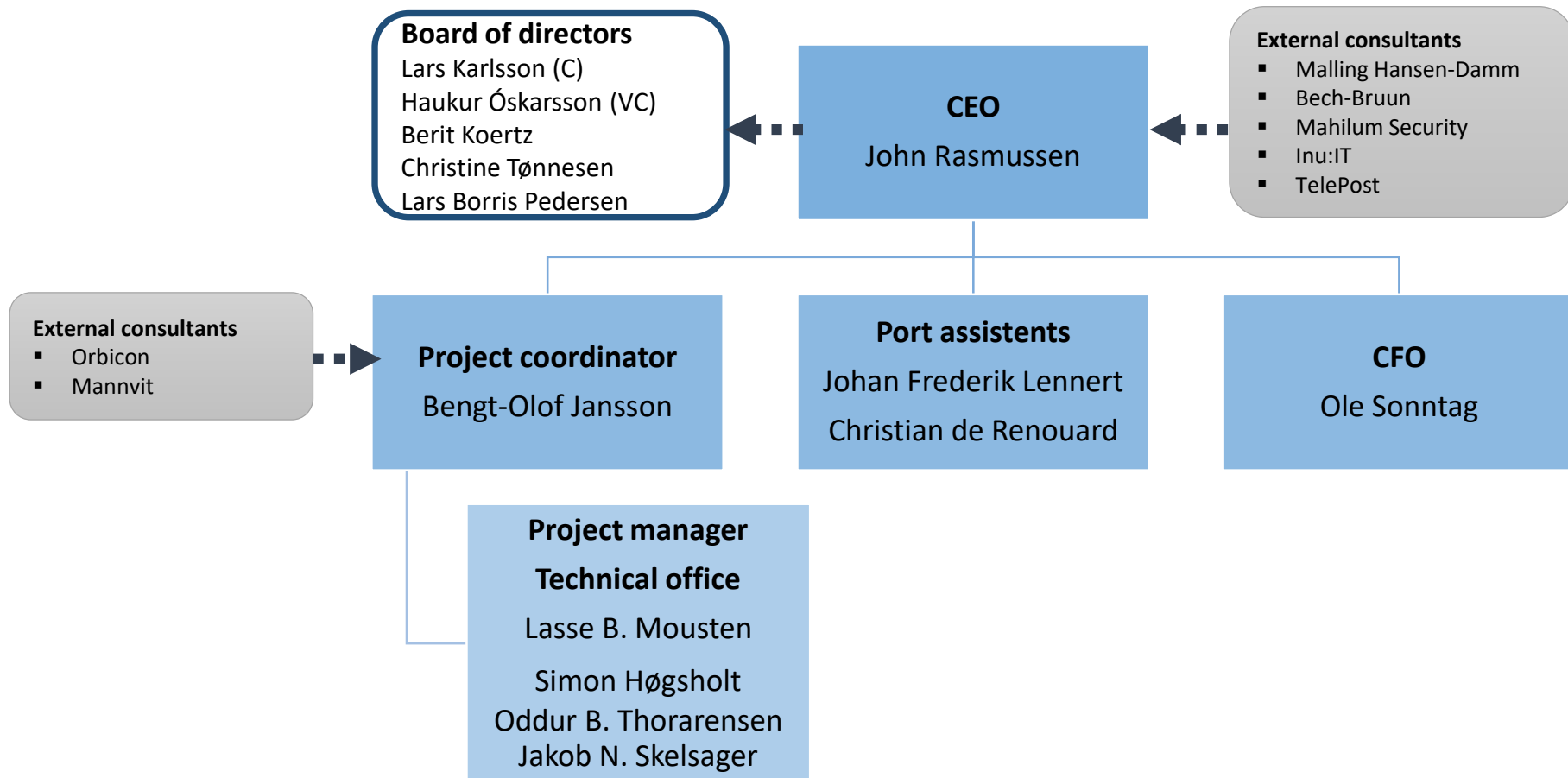
Fjármögnun lokið  
Leigusamningur við Royal Arctic Line  
Hafnarlög samþykkt

Hafnarkranarnir koma



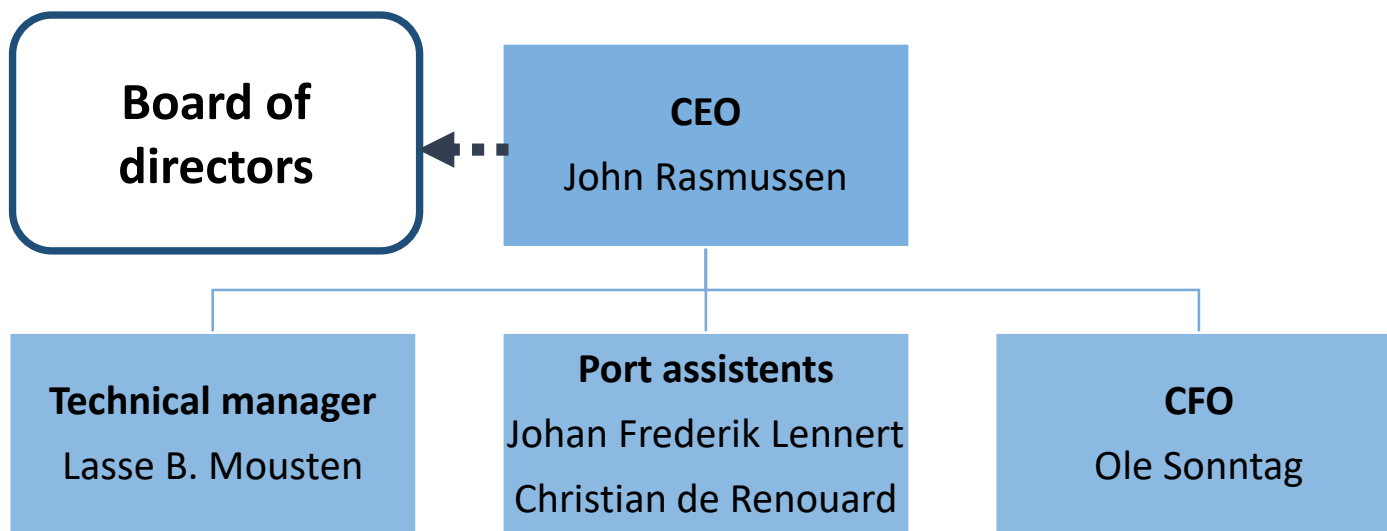
# Fyrirtækið

-á meðan byggingu stendur



# Fyrirtækið

-eftir afhendingu

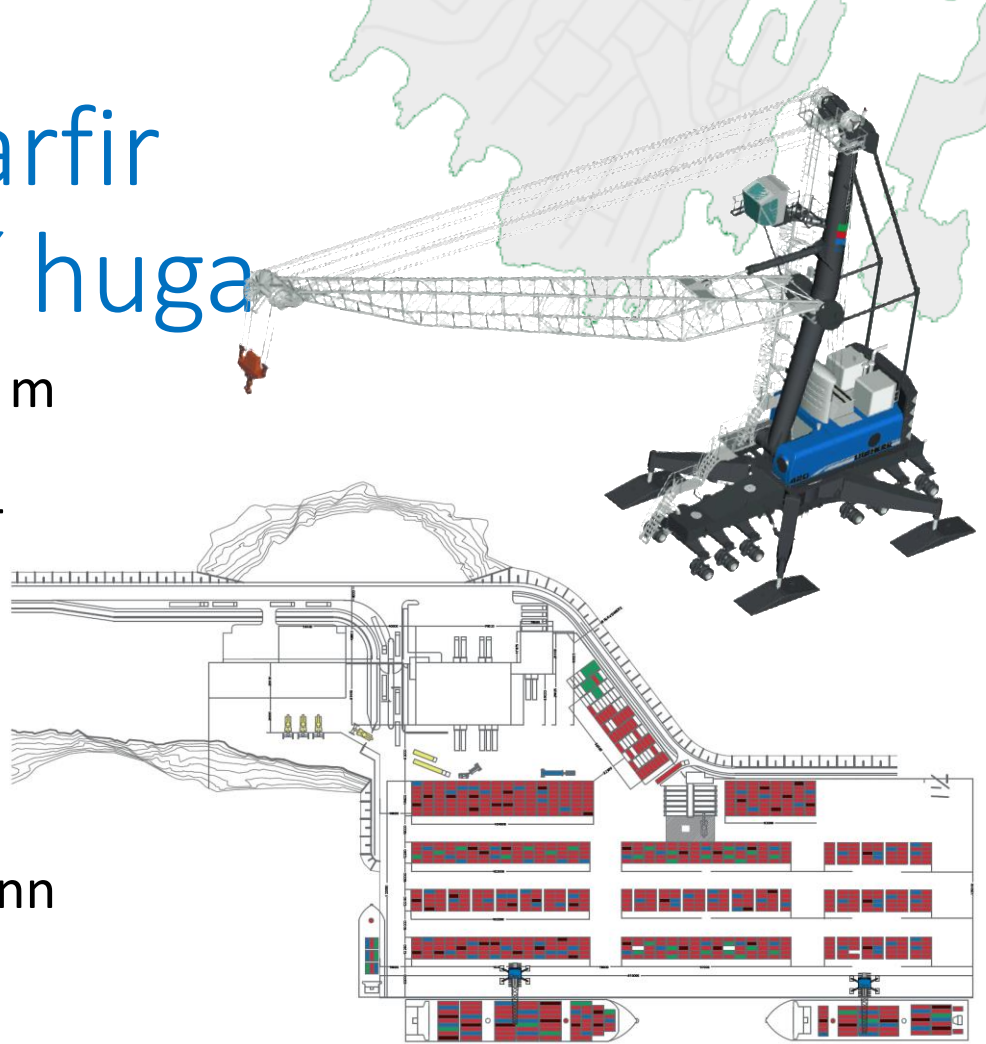


# Verkefnið



# Ný höfn með þarfir fram tíðarinnar í huga

- 310 m hafnarbakki í stað 100 m langs í dag
- Dýpi 13 m MSL / 10,45 m LAT
- 47.320 m<sup>2</sup> gáma svæði samanborið við 20.000 m<sup>2</sup>
- 3.290 TEU – 500 frystitenglar
- Getur tekið við tvöfalt fleiri gámum en gamli gá mavöllurinn með lægri stöflun
- Möguleiki á stækkun gámasvæðis og bygginga ef þörf krefur í framtíðinni





# Pláss fyrir alla



# Áskoranir

- Fyrsta viðskiptamóðels höfnin í Grænlandi
  - Frá engum notendagjöldum til notendagjalda
- Tekjur hafnarinnar eru:
  - Landleiga
  - Skipsgjöld
  - Vörugjöld
  - Sala á þjónustu



# Aðalskipulag gömlu hafnarinnar



Togaraafgreiðsla á Atlantkaj,  
Frystigeymsla og gámasvæði

Móttaka farþegaskipa með  
móttökustöð

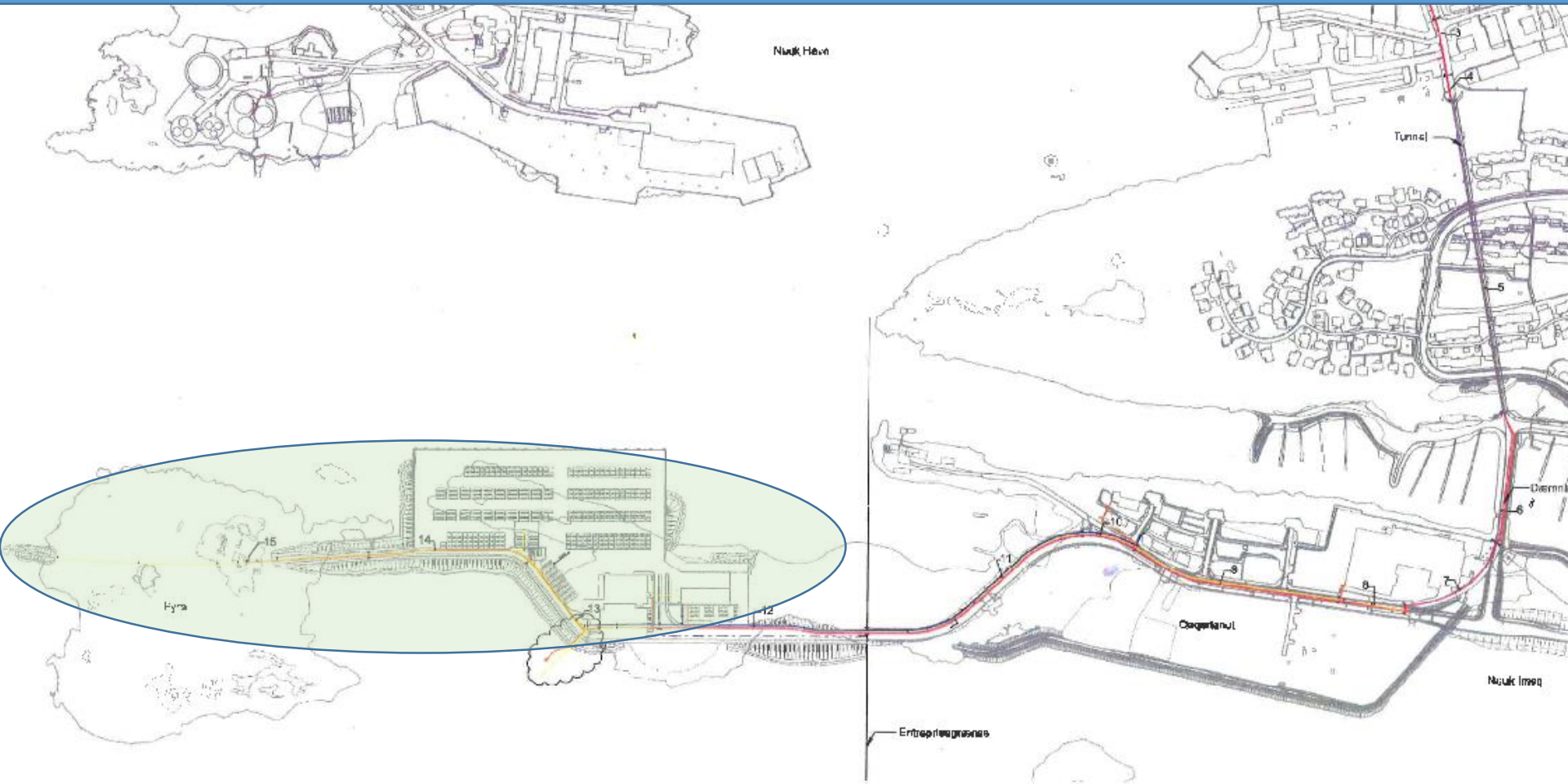


# „Lay down area” á Fyrø

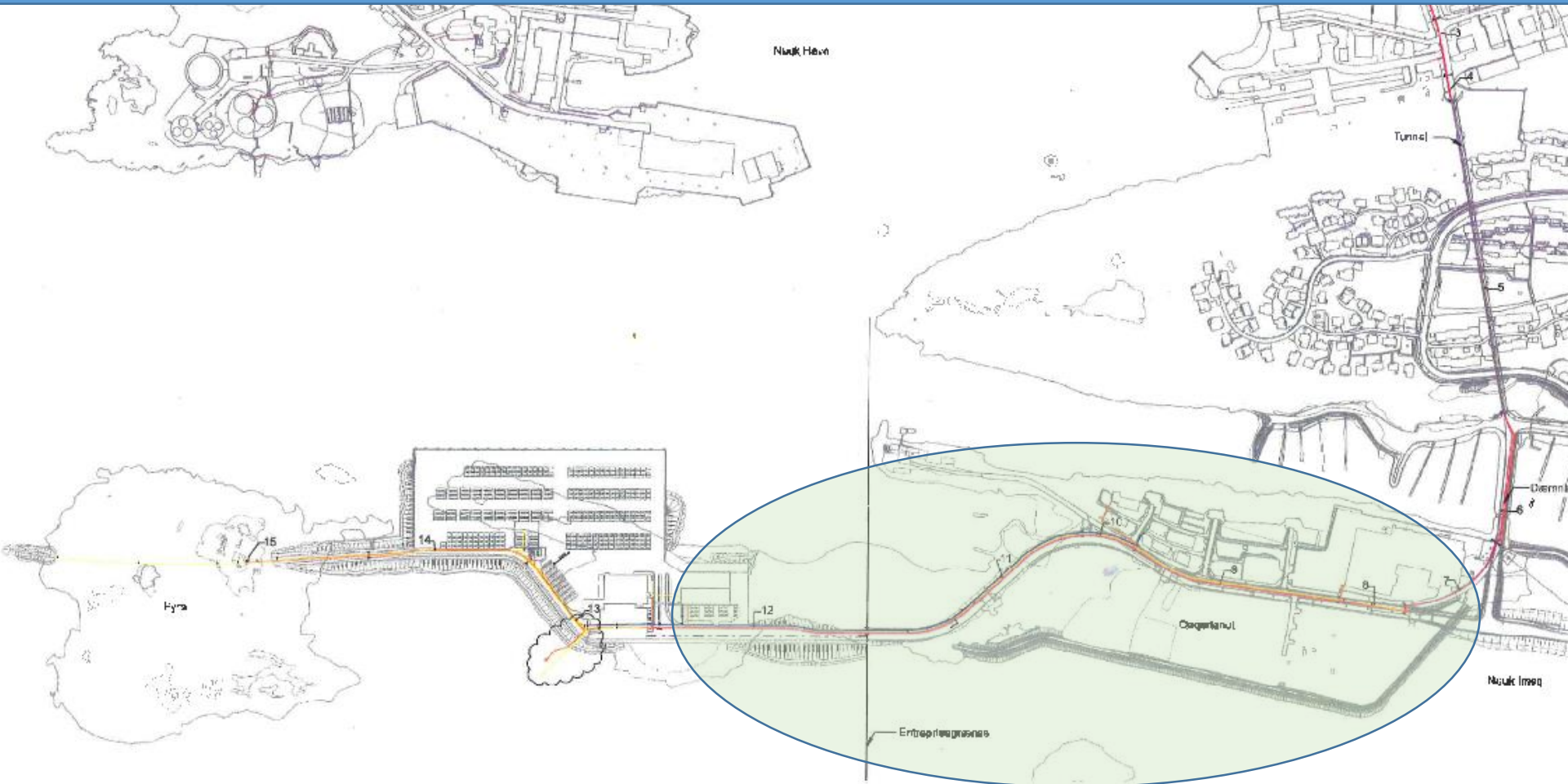
Getur verið notað fyrir geymslusvæði, „bulk build-up” fyrir hrávörur, málmgrýti eða brotajárn. Einnig svæði fyrir þjónustustöð olíuborana



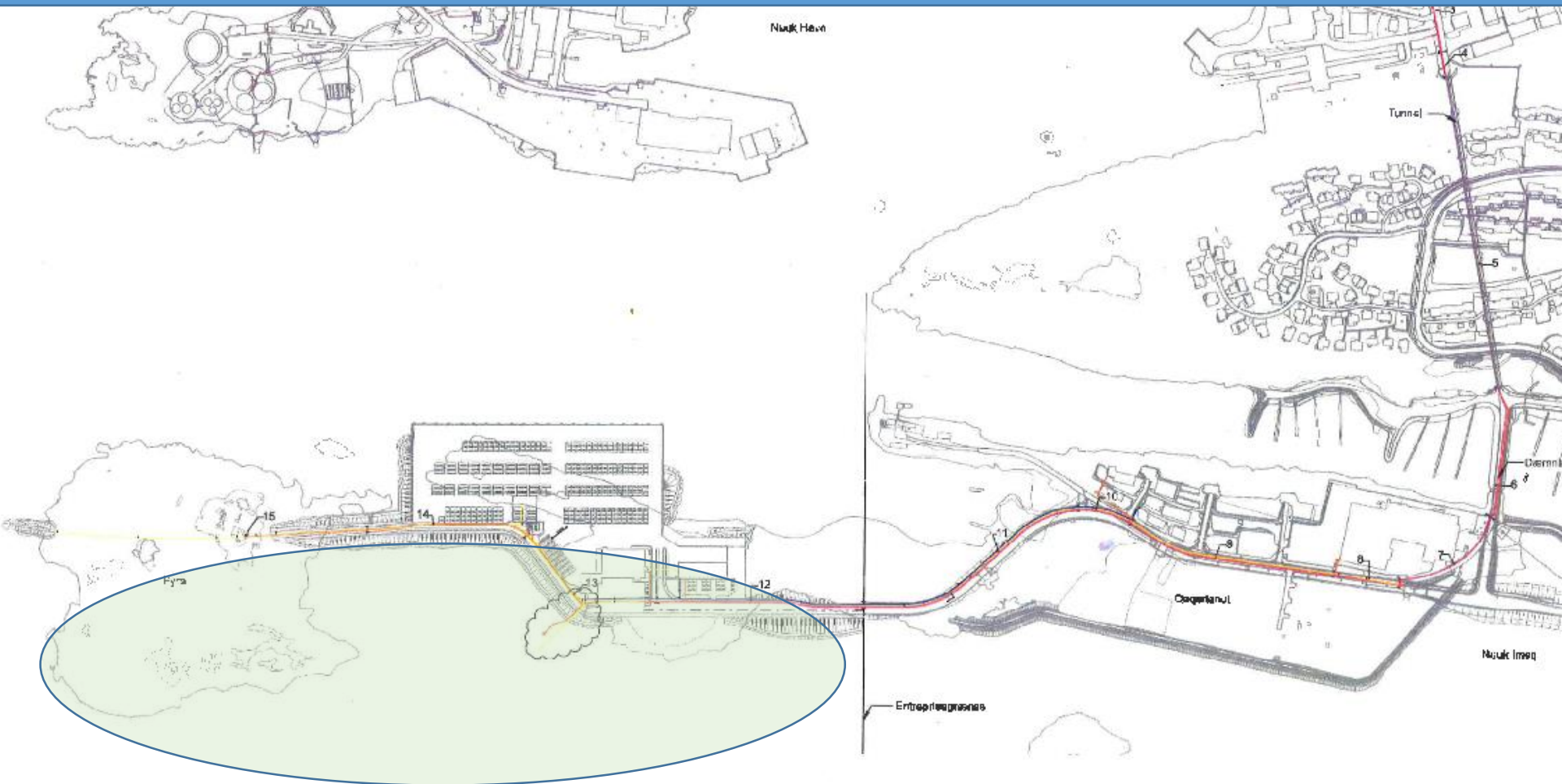
# Fasi 1



# Fasi tvö



# Fasi þrjú





XAS  
Las Copce

BYVINDA

208

BYVINDA  
BYVINDA

288 L







ISTAK

ROYAL ARCTIC

282 K

280 L

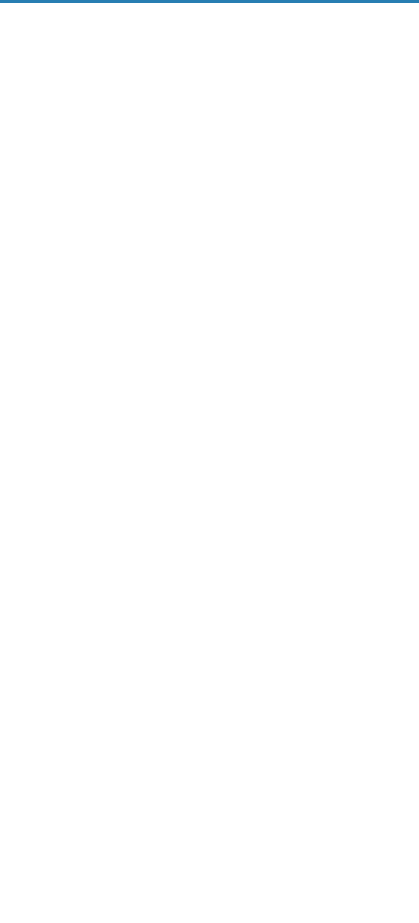
278











SIKUKI  
SINCE 1982





📅 24. JAN. 2017

**InstaWeather**  
iphone app

**-14°C**

FØLES SOM

**-22°C**

VIND

**17 km/h**

FUGTIGHED

**90%**

VESTGRØNLAND

GRØNLAND



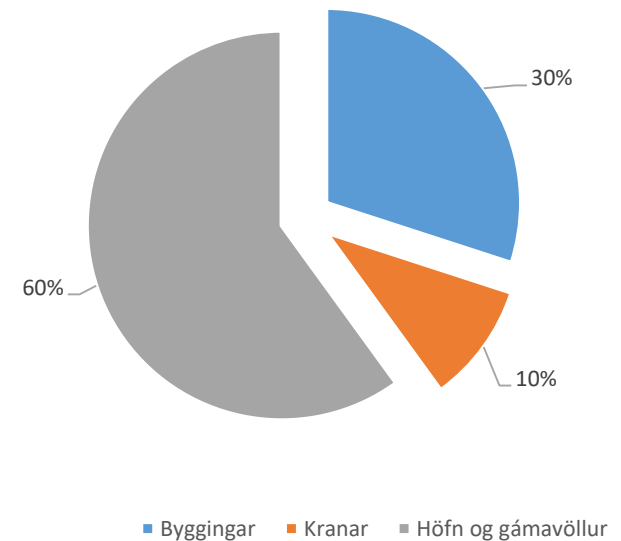
# Staðan síðastliðinn vetur

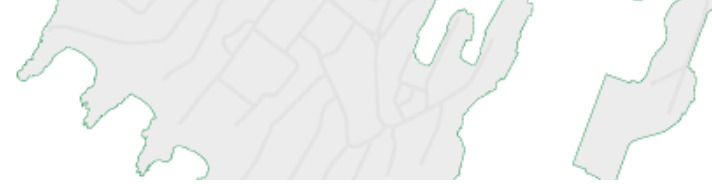


# Fjármögnun

Eigið fé og lán frá heimastjórninni milljónir	DKK 210
<u>Utanaðkomandi fjármögnun milljónir</u>	<u>DKK 440</u>
<b>Heildarfjármögnun milljónir</b>	<b>DKK 650</b>

Skipting kostnaðar

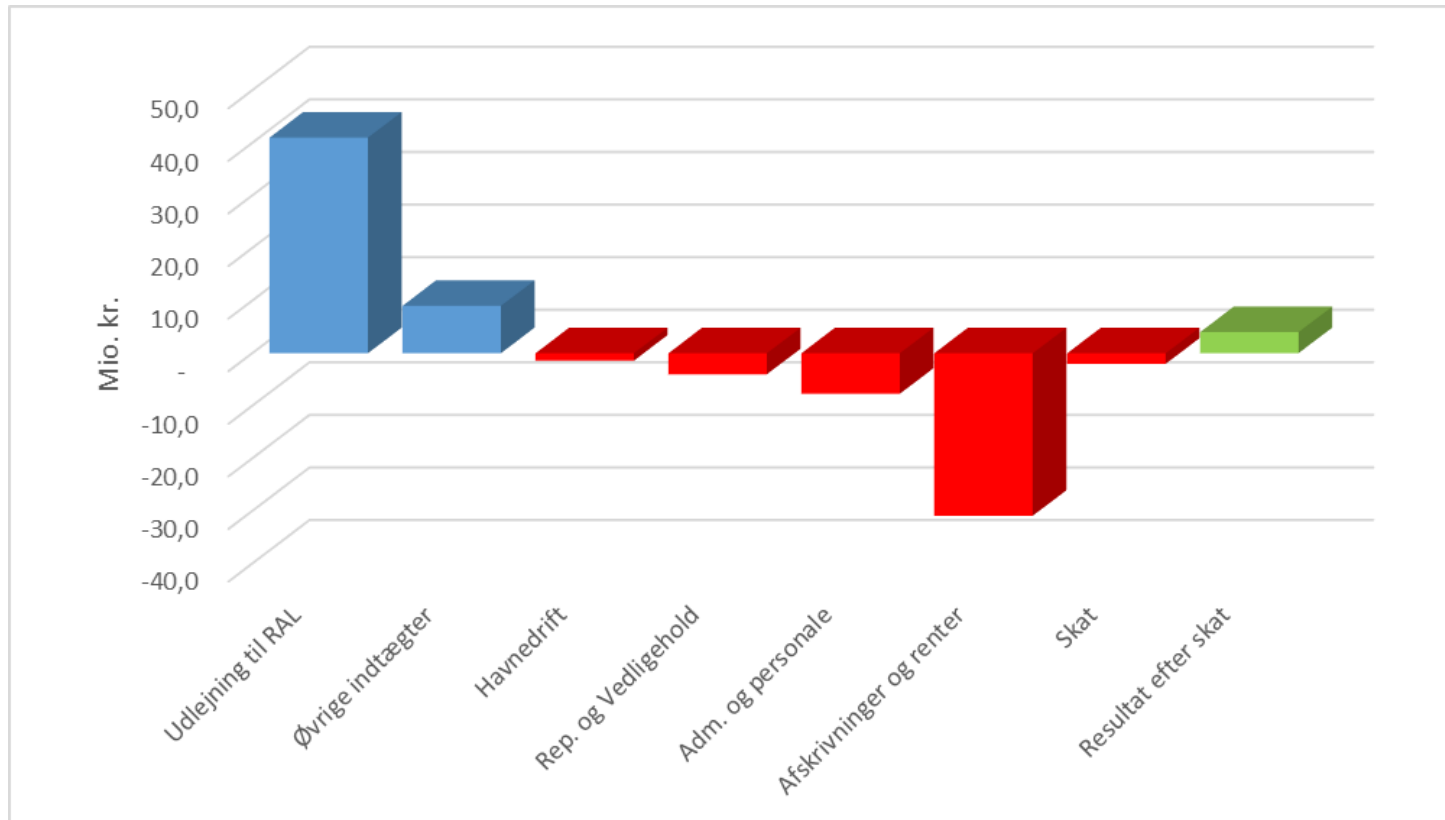




Award level	Firm	Originality	Rationale	Impact	Total innovation score	Comment
Standout	White & Case	10	10	9	29	Lawyers created the legal structures to enable multiple owners to finance Freeport LNG's natural gas liquefaction and export facility. Three separate entities own the three liquefaction trains (compressors) in what will be one of the world's largest LNG export facilities. Commended: Jason Webber
Standout	Hogan Lovells	9	9	10	28	In what has become a model financing, the firm advised on the first securitisation of revenues from oil and gas royalties in Brazil to enable Rioprevidência to refinance its debt and fund pension liabilities.
Standout	Morrison & Foerster	9	9	9	27	Acted on the project financing of Sikuki Harbour, the new national port of Greenland, carried out by privately placing, in the US, new secured notes from the company. It kept the flexibility in pure corporate / investment grade deals in a jurisdiction unfamiliar to investors. Commended Brian Bates
						The firm acted for two syndicates of multiple lenders on Trains 2 and 3 of Freeport LNG's extension to its gas export facility using a non-recourse financing



# Fullt reikningsár











HEBEZEUG  
HELMUT KEMPKE

SIKUKI  
NUIK HARBOUR A/S

ROYAL

HYSTER  
45-27 CI

005-828





10t

ROYAL  
ARC



