



Niðurstöður úr kjarakönnun

Verkfræðingafélags Íslands 2021 - Tæknifræðingar

Unnar í samvinnu við Félagsvísindastofnun HÍ

Niðurstöður úr kjarakönnun Verkfræðingafélags Íslands 2021 - Tæknifræðingar

Unnar í samvinnu við Félagsvísindastofnun HÍ

Efnisyfirlit

Mynda- og töfluskrá

Inngangur

Úrvinnsla, bakgrunnsupplýsingar

Niðurstöður

Viðauki I Bakgrunnsupplýsingar um svarendur

Viðauki II Yfirvinna

| | |
|--|----------|
| Inngangur | 4 |
| Úrvinnsla, bakgrunnsupplýsingar | 5 |
| Mynd 4. Samanburður á meðalstarfsaldri eftir aðalstarfsvettvangi | 8 |
| Mynd 5. Samanburður á meðalstarfsaldri eftir starfssviði | 8 |
| Niðurstöður | 9 |
| Tafla 1. Samanburður heildargreiðslna í febrúar 2019 og 2021 eftir útskriftarári | 10 |
| Tafla 2. Samanburður heildargreiðslna í febrúar 2019 og 2021 eftir starfsvettvangi | 11 |
| Tafla 3. Samanburður heildargreiðslna í febrúar 2019 og 2021 eftir fagsviði | 12 |
| Tafla 4. Samanburður heildargreiðslna í febrúar 2019 og 2021 eftir starfssviði | 13 |
| Tafla 5. Heildargreiðslur í febrúar 2021 eftir útskriftarári | 14 |
| Tafla 6. Febrúarlaun 2021. Meðaltal heildargreiðslna eftir útskriftarári | 15 |
| Tafla 7. Febrúarlaun 2021. Meðaltal heildargreiðslna eftir aldri | 15 |
| Tafla 8. Febrúarlaun 2021. Meðaltal heildargreiðslna eftir aðalstarfsvettvangi | 16 |
| Tafla 9. Febrúarlaun 2021. Meðaltal heildargreiðslna eftir aðalfagsviði | 16 |
| Tafla 10. Febrúarlaun 2021. Meðaltal heildargreiðslna eftir aðalstarfssviði | 17 |
| Tafla 11. Febrúarlaun 2021. Meðaltal heildargreiðslna eftir kyni | 17 |
| Tafla 12. Febrúarlaun 2021. Meðaltal heildargreiðslna eftir starfsaldri og aðalstarfsvettvangi | 18 |
| Tafla 13. Febrúarlaun 2021. Meðaltal heildargreiðslna eftir aldri og aðalstarfsvettvangi | 19 |
| Tafla 14. Febrúarlaun 2021. Meðaltal heildargreiðslna eftir aðalfagsviði og aðalstarfsvettvangi | 20 |
| Tafla 15. Febrúarlaun 2021. Meðaltal heildargreiðslna eftir aðalstarfssviði og aðalstarfsvettvangi | 21 |
| Tafla 16. Febrúarlaun 2021. Meðaltal heildargreiðslna eftir kyni og aðalstarfsvettvangi | 22 |
| Tafla 17. Febrúarlaun 2021. Meðaltal heildargreiðslna eftir menntun og aðalstarfsvettvangi | 23 |
| Tafla 18. Febrúarlaun 2021. Meðaltal heildargreiðslna eftir menntun | 23 |
| Tafla 19. Febrúarlaun 2021. Meðaltal heildargreiðslna eftir því hvort svarendur fengu greidda yfirvinnu í febrúar eða ekki | 23 |
| Viðauki 1. Tafla 20 - Kyn svarenda | 24 |
| Viðauki 1. Tafla 21 - Aldur svarenda | 24 |
| Viðauki 1. Tafla 22 - Starfsaldur | 24 |
| Viðauki 1. Tafla 23 - Meðalaldur karla og kvenna | 25 |
| Viðauki 1. Tafla 24 - Menntun | 25 |
| Viðauki 1. Tafla 25 - Útskriftarár | 25 |
| Viðauki 1. Tafla 26 - Aðalfagsvið | 26 |
| Viðauki 1. Tafla 27 - Aðalstarfsvettvangur | 26 |
| Viðauki 1. Tafla 28 - Aðalstarfssvið | 27 |
| Viðauki 1. Tafla 29 - Gegnir þú einhverri af eftirfarandi stöðum? | 27 |
| Viðauki 1. Tafla 30 - Mannaforráð (fjöldi starfsmanna) | 28 |
| Viðauki 1. Tafla 31 - Eru samkeppnisákvæði í þínum ráðningarsamningi? | 28 |
| Viðauki 1. Tafla 32 - Fórst þú í launaviðtal á síðasta ári (2019)? | 28 |
| Viðauki 1. Tafla 33 - Hækkuðu laun þín eftir viðtalið? (vinsamlegast svaraðu út frá síðasta viðtali) | 29 |
| Viðauki 2. Tafla 34 - Hvort greitt var fyrir yfirvinnu í febrúar 2021 | 29 |
| Viðauki 2. Tafla 35 - Unnir yfirvinnutímar að meðaltali í febrúar 2021 | 29 |
| Viðauki 2. Tafla 36 - Unnir yfirvinnutímar að meðaltali í febrúar 2021 (þeir sem fengu greidda yfirvinnu) | 29 |

Hér birtast niðurstöður úr kjarakönnun tæknifræðinga árið 2021. Könnunin var gerð á rafrænan hátt og sá Félagsvísindastofnun Háskóla Íslands um bæði framkvæmd og úrvinnslu. Með því er þátttakendum í könnuninni tryggt nafnleysi.

Könnunin var send á netföng 1121 tæknifræðing í Kjaradeild Verkfræðingafélags Íslands en boð um þátttöku barst ekki til 6 félaga. Því fengu 1115 félagar senda könnunina í tölvupósti. Alls bárust 419 svör. Svarhlutfall er því tæplega 38%. Af þessum svarendum voru 17 án atvinnu og af þessum og öðrum sökum voru nothæf svör alls 402. Könnunin nú var gerð samtímis og á sama hátt og kjarakönnun verkfræðinga. Niðurstöður kannananna tveggja eru settar fram á sömu vegg og útlit þeirra samræmt. Niðurstöðurnar eru birtar í rafrænum bæklingi á heimasíðu VFÍ:

<https://www.vfi.is/>

Misjafnt er hve mörg svör eru bak við einstakar töflur í bæklingnum þar sem sumir luku ekki við spurningalistann eða slepptu að svara einstökum spurningum.

Könnunin er gerð árlega og eru því allar ábendingar um það sem betur má fara vel þegnar og er fólk beðið um að snúa sér til skrifstofu VFÍ með þær, t.d. með því að senda tölvupóst (kjaramal@verktaekni.is).

Kjaradeild Verkfræðingafélags Íslands

Tölfræðileg úrvinnsla könnunarinnar var unnin af starfsmönnum Félagsvísindastofnunar Háskóla Íslands.

Allir þátttakendur voru spurðir um laun sín í febrúar 2021 (laun greidd 1. mars).

Febrúarlaun 2021:

- 1 Föst mánaðarlaun, þ.m.t. föst yfirvinna
- 2 Unnin yfirvinna
- 3 Bílastyrkur (tekjur)
- 4 Dagpeningar
- 5 Bónusgreiðslur
- 6 Aðrar greiðslur

Heildargreiðslur febrúarlauna eru reiknaðar sem summa fastra mánaðarlauna (þ.m.t. yfirvinnu), bílastyrks, annarra greiðslna og bónusgreiðslna.

Meðallaun einstakra launaliða voru reiknuð á grundvelli þeirra sem á annað borð fengu einhverjar greiðslur í þeim launalið. Þeir sem fengu engar greiðslur voru ekki teknir með í útreikninga þar sem það hefði skekkst meðaltöl. Því er mismunandi fjöldi svara á bak við hvern launalið. Auk þess veldur þetta því að summa einstakra launaliða í töflum er ekki jöfn heildargreiðslum.

Allar upphæðir eru birtar í þúsundum króna. Með tilliti til tölfræðilegrar nákvæmni og til að varðveita nafnleynd svarenda eru ekki birtar niðurstöður þar sem svarendur eru færri en fimm og því eru eyður í viðkomandi töflum.

Laun þeirra sem gáfu upp 50% til 99% starfshlutfall voru sköluð upp í 100% og höfð með í úrvinnslunni. Þeim sem gáfu upp minna en 50% starf var sleppt úr úrvinnslunni. Allir launaliðir voru reiknaðir upp á þennan hátt, fyrir utan dagpeninga.

T-próf eins úrtaks (one sample t-test) var notað til þess að greina hvort tölfræðilega marktækur munur væri á meðallaunum milli ára en t-próf óháðra hópa (independent- samples t-test) var notað til að greina hvort tölfræðilega marktækur munur væri á meðaltölum karla og kvenna. Stjörnur eru notaðar í töflum og myndum til þess að tákna marktækan mun milli hópa. Þrjár stjörnur merkja að fullyrða megi með 99,9% vissu að munur sem sést í hópi svarenda sé einnig til staðar meðal tæknifræðinga í þýði. Tvær stjörnur tákna að fullyrða megi um mun með 99% vissu og ein stjarna að fullyrða megi með 95% vissu að munur sé til staðar í þýði. Ef engin stjarna er var munurinn milli hópa ekki tölfræðilega marktækur.

Við úrvinnslu reyndist ekki unnt að nota öll svör. Nokkrir þátttakenda höfðu misst vinnuna á árinu og svöruðu þar af leiðandi ekki öllum spurningunum. Stundum höfðu þátttakendur sleppt að svara ákveðnum efnisliðum og var þá eðlilega ekki hægt að flokka svör viðkomandi við öðrum spurningum eftir þeim. Það er því brýnt fyrir þátttakendum könnunarinnar að svara öllum spurningum í framtíðinni til að fá sem besta mynd af kjörum tæknifræðinga.

Í úrvinnslunni reyndist stundum hagkvæmt að fækka undirþáttum starfsvettvangs. Í spurningu voru gefnir ellefu liðir fyrir starfsvettvang á almennum markaði og fimm liðir hjá hinu opinbera. Á grundvelli skyldleika starfa og meðallaunagreiðslna eru skilgreindir tveir flokkar á almennum markaði og einn á hinum opinbera, og voru eftirtaldir undirflokkar dregnir saman undir þá:

Almennur markaður:

Stofur:

Verkfræðistofur

Ráðgjafarstofur

Almennur markaður; annað:

Verslun/þjónusta

Tölvu- eða hugbúnaðarfyrirtæki

Iðnaður/sjávarútvegur

Verktakafyrirtæki

Fjármálafyrirtæki

Sjálfstætt starfandi

Orkufélög

Fjarskipti

Aðrir

Opinber vinnumarkaður:

Ríki / sveitarfélög / hálfopinberar stofnanir:

Ríkisstofnanir

Reykjavíkurborg

Menntastofnanir

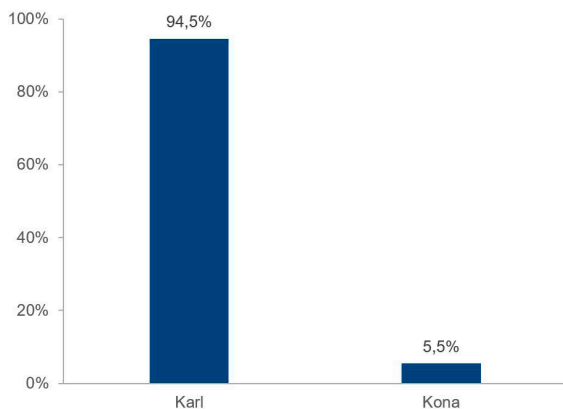
Sveitarfélög

Hálfopinberar stofnanir

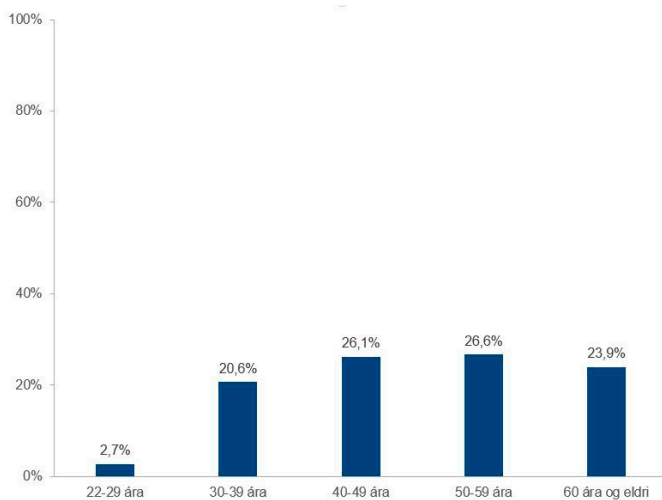
Alls tóku 419 tæknifræðingar þátt í kjarakönnuninni í ár og er það metþátttaka, þótt svarhlutfallið hafi verið örlítið lægra en í fyrra. Kjarakönnunin er mikilvæg til að fá fram upplýsingar um kjör tæknifræðinga og því brýnt að þátttakan sé sem mest.

Í ár eru líkt og í síðustu könnun birtar ítarlegar niðurstöður þar sem borin eru saman heildarlaun í febrúar milli ára fyrir útskriftarár, starfsvettvang, fagsvið og starfssvið.

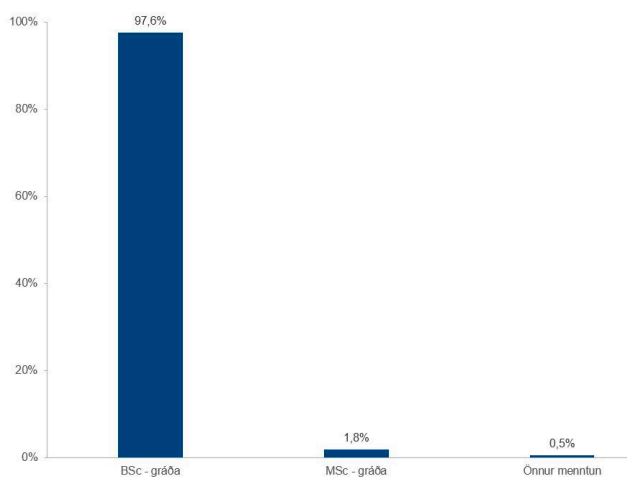
Mikill meirihluti svarenda var karlar, eða tæplega 95% (mynd 1). Mynd 2 sýnir aldursdreifingu svarenda. Meðalaldur tæknifræðinga sem svöruðu var 49,4 ár. Meðalaldur karla í könnuninni var 49,7 ár en meðalaldur kvenna var heldur lægri, eða 43,7 ár. Langflestir svarendur voru með BSc-gráðu í tæknifræði, eða tæplega 98% (mynd 3). Á mynd 4 má sjá að þeir sem starfa hjá menntastofnunum



Mynd 1. Kyn svarenda.



Mynd 2. Aldur svarenda.

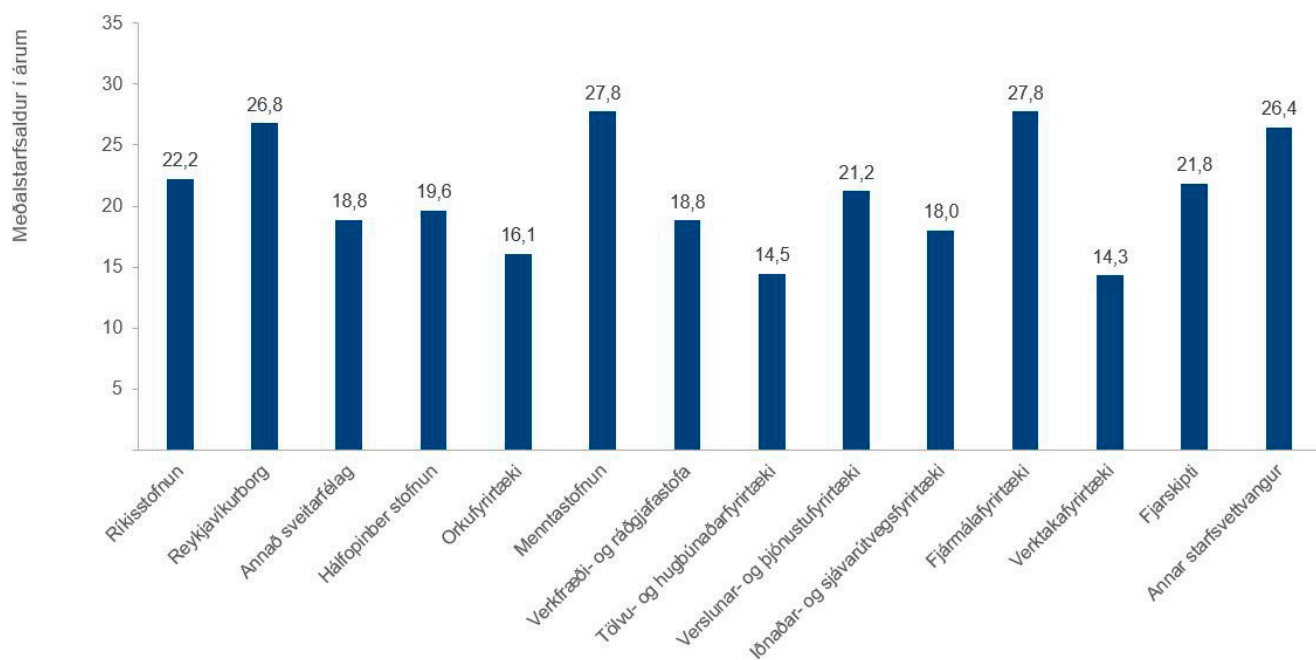


Mynd 3. Menntun svarenda.

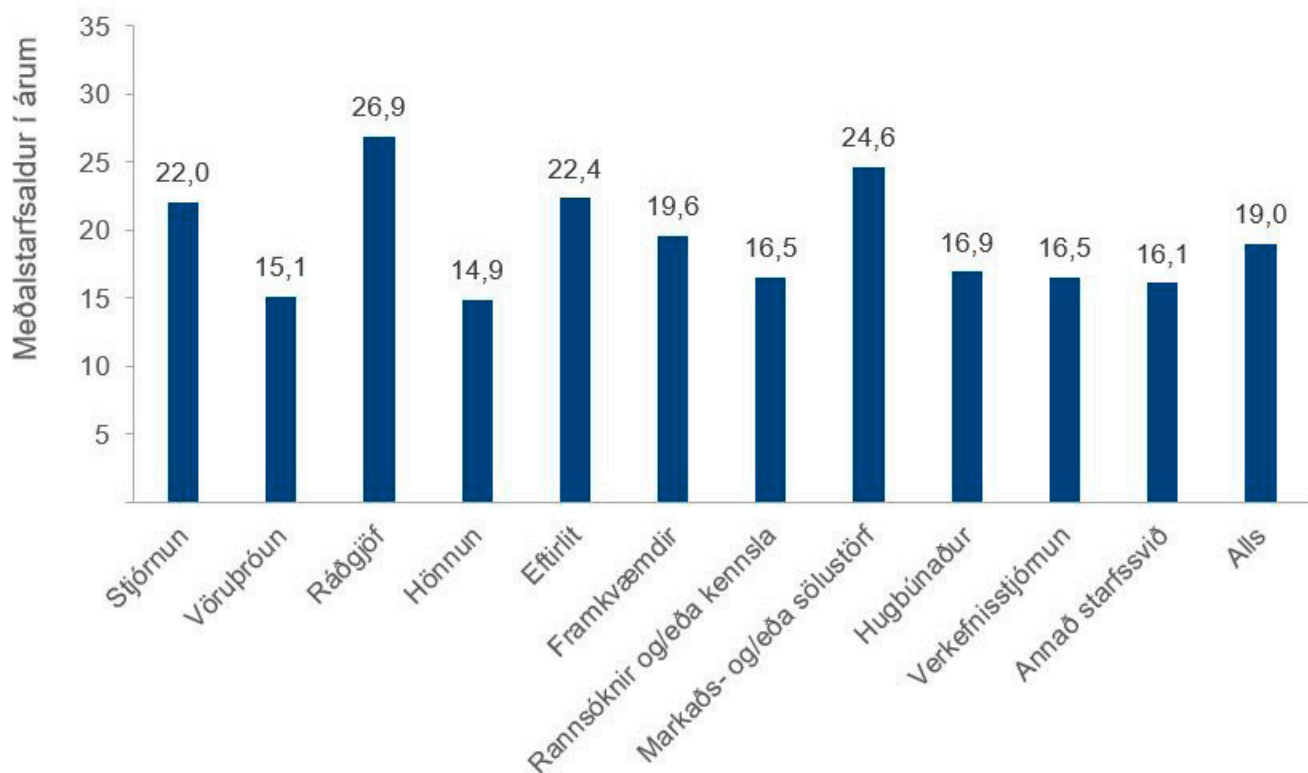
og fjármálafyrirtækjum eru með hæstan starfsaldur, að meðaltali 27,8 ár, þegar aðalstarfsvettvangur svarenda er skoðaður. Sé litið til aðalstarfssviðs kemur í ljós að þeir sem starfa við ráðgjöf eru með hæstan meðalstarfsaldur, eða tæplega 27 ár (mynd 5). Í töflum 20-33 í viðauka I er að finna upplýsingar sem standa á bak við framangreindar myndir, auk upplýsinga um starfsaldur, menntun, fagsvið, starfsvettvang, starfssvið, launakjör og mannaforráð svarenda.

Vel rúmlega fimmtungur þeirra sem svöruðu spurningu um samkeppnisákvæði í ráðningarsamningi sögðust vera með slíkt ákvæði í samningi sínum.

Mynd 4. Samanburður á meðalstarfsaldri eftir aðalstarfsvettvangi



Mynd 5. Samanburður á meðalstarfsaldri eftir starfssviði



Í töflum 1-4 er birtur samanburður á heildargreiðslum í febrúar fyrir árin 2020 og 2021. Töflurnar eru gerðar fyrir útskriftarár, starfsvettvang, starfssvið og fagsvið. Útskriftarár er miðað við tæknifræðipróf. Rétt er að benda á að breyting á meðalstarfsaldri getur haft veruleg áhrif á niðurstöðurnar og fólk er hvatt til að hafa myndir 4 og 5 til hliðsjónar þegar það skoðar launabreytingar milli ára. Með töflu 5 er línurit sem sýnir meðaltal, miðgildi og fjórðungsmörk launa eftir útskriftarári fyrir heildargreiðslur í febrúar 2021. Miðgildið sýnir þau laun sem helmingur svarenda liggur undir og helmingur yfir. Á sama hátt liggja laun 25% svarenda undir neðri fjórðungsmörkum (25% mörkum) og laun 75% svarenda liggja undir efri fjórðungsmörkum (75% mörkum).

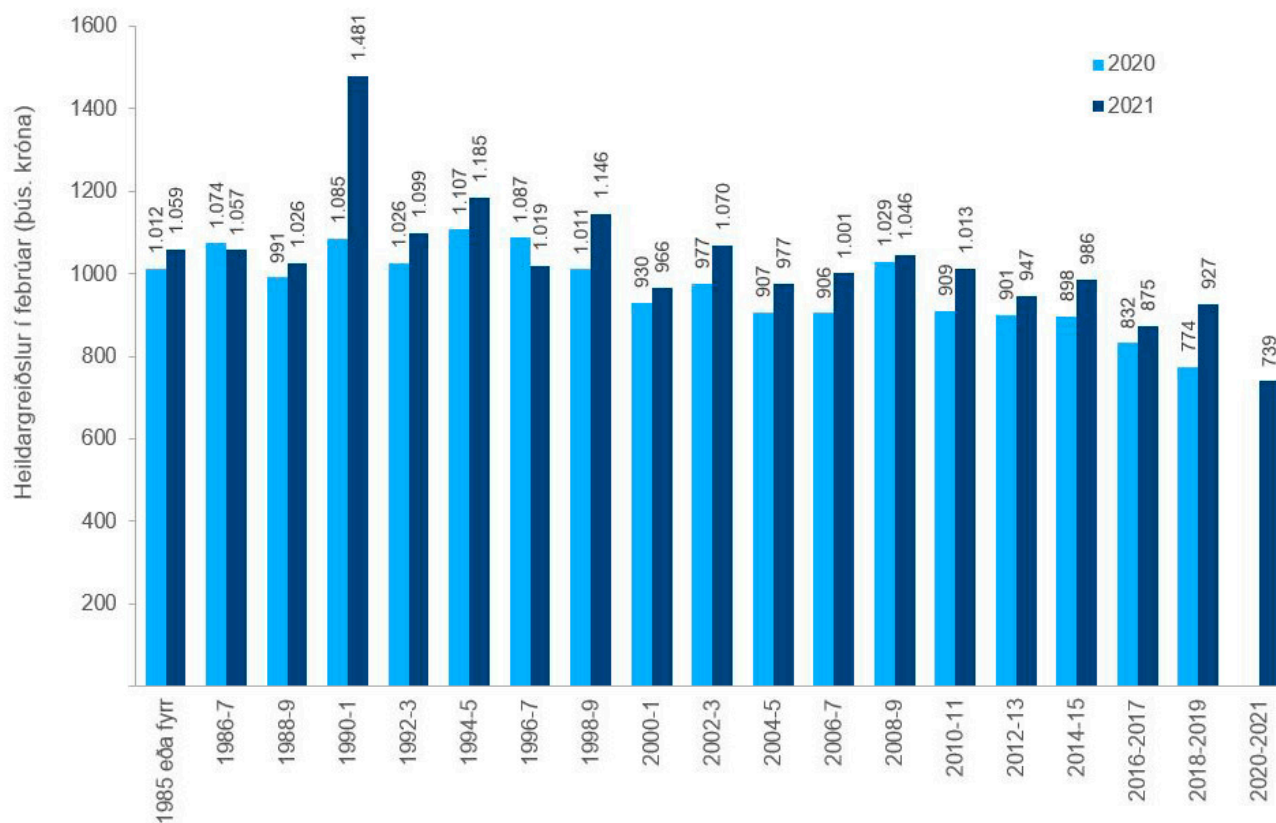
Töflur 6-19 sýna meðaltal allra launaliða febrúarlauna 2021, flokkað á ýmsa vegu.

Í könnuninni var spurt um upphæð yfirvinnugreiðslna í febrúar 2021 og fjölda yfirvinnutíma sem unnir voru. Alls fékk 101 svarandi greidda yfirvinnu í febrúar, eða um 26% svarenda, og var meðalfjöldi unninna yfirvinnutíma hjá þessum hópi 21 klst. Hins vegar voru alls 200 svarendur sem unnu yfirvinnu í febrúar og var meðalfjöldi unninna yfirvinnustunda 20,5 klst. Upplýsingar um yfirvinnu má finna í töflum 34-36 í viðauka II.

Tafla 1. Samanburður heildargreiðslna í febrúar 2020 og 2021 eftir útskriftarári (þús. króna)

| Útskriftarár | Fjöldi 2021 | Heildargreiðslur 2021 | Fjöldi 2020 | Heildargreiðslur 2020 | Mismunur | Hækkun/lækkun |
|---------------|-------------|-----------------------|-------------|-----------------------|-----------|---------------|
| 1985 eða fyrr | 38 | 1.059 | 51 | 1.012 | 46 | 5% |
| 1986-1987 | 20 | 1.057 | 16 | 1.074 | -17 | -2% |
| 1988-1989 | 20 | 1.026 | 22 | 991 | 35 | 4% |
| 1990-1991 | 13 | 1.481 | 21 | 1.085 | 395 | 36% |
| 1992-1993 | 19 | 1.099 | 22 | 1.026 | 74 | 7% |
| 1994-1995 | 18 | 1.185 | 17 | 1.107 | 78 | 7% |
| 1996-1997 | 10 | 1.019 | 10 | 1.087 | -69 | -6% |
| 1998-1999 | 11 | 1.146 | 7 | 1.011 | 135 | 13% |
| 2000-2001 | 9 | 966 | 14 | 930 | 36 | 4% |
| 2002-2003 | 13 | 1.070 | 16 | 977 | 93 | 10% |
| 2004-2005 | 17 | 977 | 21 | 907 | 70 | 8% |
| 2006-2007* | 20 | 1.001 | 20 | 906 | 95 | 11% |
| 2008-2009 | 20 | 1.046 | 27 | 1.029 | 18 | 2% |
| 2010-2011* | 27 | 1.013 | 30 | 909 | 104 | 11% |
| 2012-2013 | 27 | 947 | 23 | 901 | 46 | 5% |
| 2014-2015 | 23 | 986 | 25 | 898 | 89 | 10% |
| 2016-2017 | 22 | 875 | 18 | 832 | 43 | 5% |
| 2018-2019** | 17 | 927 | 18 | 774 | 153 | 20% |
| 2020-2021 | 12 | 739 | 17 | - | - | - |
| Alls** | 356 | 1.027 | 377 | 965 | 63 | 6% |

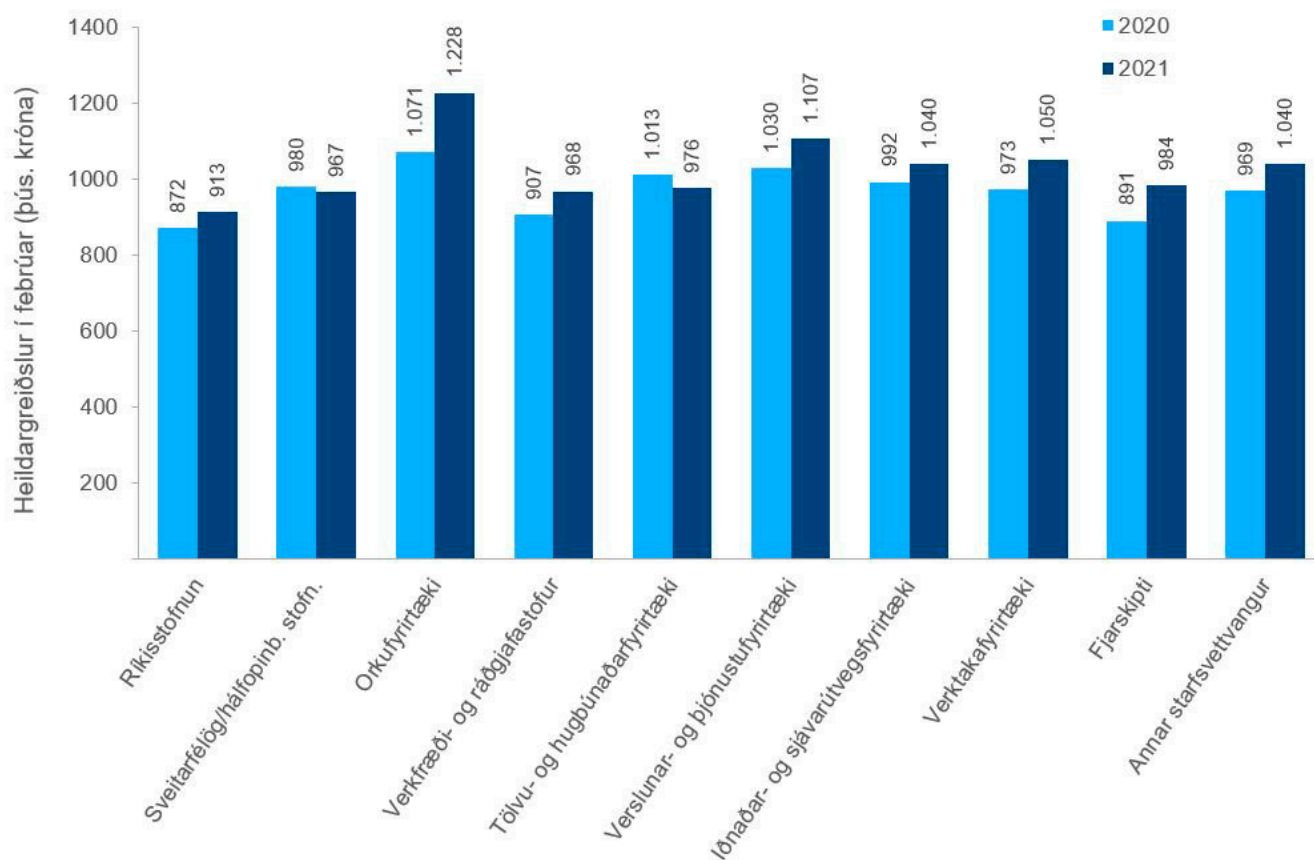
Marktækur munur á meðaltölum, *p<0,5, **p<0,01, ***p<0,001



Tafla 2. Samanburður heildargreiðslna í febrúar 2020 og 2021 eftir starfsvettvangi (þús. króna)

| Starfsvettvangur | Fjöldi 2021 | Heildargreiðslur 2021 | Fjöldi 2020 | Heildargreiðslur 2020 | Mismunur | Hækkun/lækkun |
|-----------------------------------|-------------|-----------------------|-------------|-----------------------|-----------|---------------|
| Ríkisstofnun | 40 | 913 | 36 | 872 | 41 | 5% |
| Sveitarfélög/hálfopinb. stofn. | 38 | 967 | 46 | 980 | -14 | -1% |
| Orkufyrirtæki | 51 | 1.228 | 30 | 1.071 | 158 | 15% |
| Verkfræði- og ráðgjafastofur* | 88 | 968 | 88 | 907 | 61 | 7% |
| Tölvu- og hugbúnaðarfyrirtæki | 11 | 976 | 6 | 1.013 | -37 | -4% |
| Verslunar- og þjónustufyrirtæki | 23 | 1.107 | 24 | 1.030 | 76 | 7% |
| Iðnaðar- og sjávarútvegsfyrirtæki | 74 | 1.040 | 61 | 992 | 47 | 5% |
| Verktakafyrirtæki | 28 | 1.050 | 38 | 973 | 78 | 8% |
| Fjarskipti | 6 | 984 | 8 | 891 | 92 | 10% |
| Annar starfsvettvangur | 13 | 1.040 | 10 | 969 | 71 | 7% |
| Alls** | 372 | 1.030 | 347 | 961 | 68 | 7% |

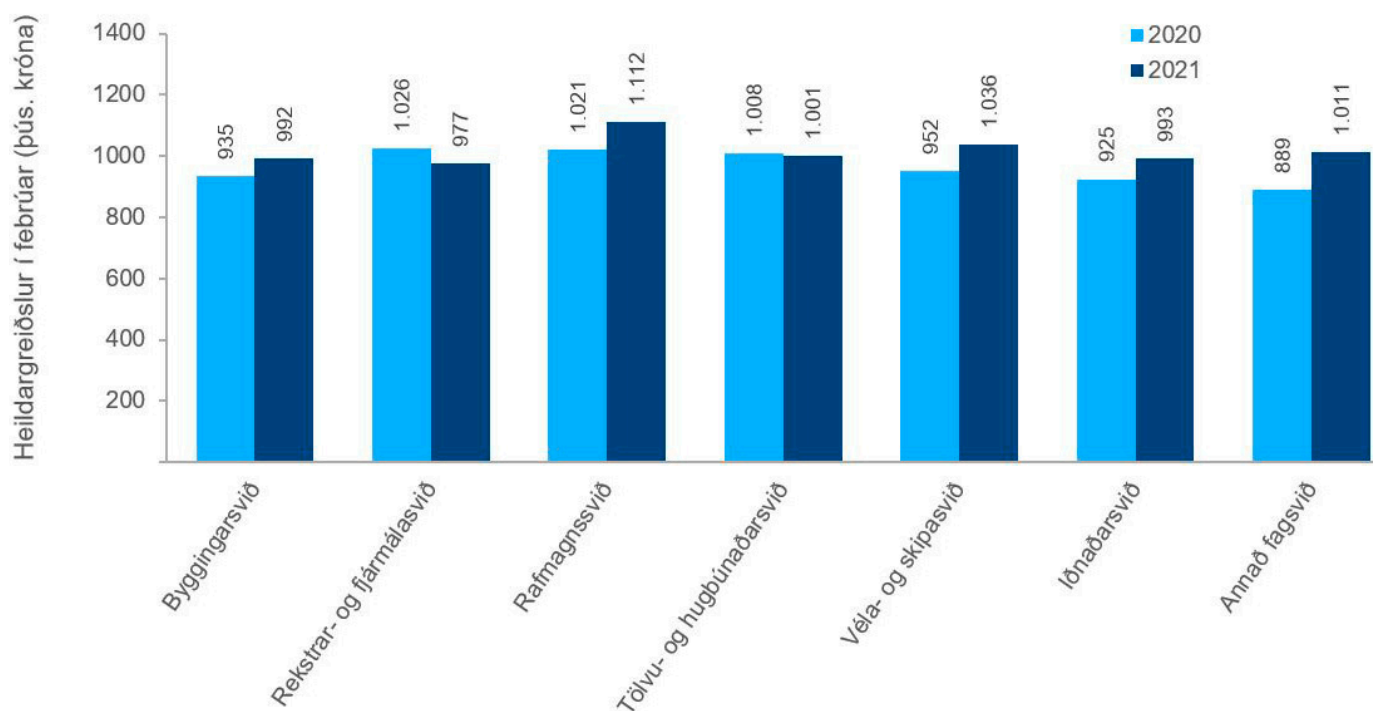
Marktækur munur á meðaltölum, *p<0,5, **p<0,01, ***p<0,001



Tafla 3. Samanburður heildargreiðslna í febrúar 2020 og 2021 eftir fagsviði (þús. króna)

| Fagsvið | Fjöldi 2021 | Heildargreiðslur 2021 | Fjöldi 2020 | Heildargreiðslur 2020 | Mismunur | Hækkun/lækkun |
|---------------------------|-------------|-----------------------|-------------|-----------------------|-----------|---------------|
| Byggingarsvið** | 142 | 992 | 143 | 935 | 56 | 6% |
| Rekstrar- og fjármálasvið | 10 | 977 | 14 | 1.026 | -49 | -5% |
| Rafmagnssvið* | 100 | 1.112 | 82 | 1.021 | 91 | 9% |
| Tölvu- og hugbúnaðarsvið | 20 | 1.001 | 14 | 1.008 | -7 | -1% |
| Véla- og skipasvið* | 59 | 1.036 | 53 | 952 | 83 | 9% |
| Iðnaðarsvið | 28 | 993 | 28 | 925 | 69 | 7% |
| Annað fagsvið | 12 | 1.011 | 14 | 889 | 122 | 14% |
| Alls** | 371 | 1.032 | 348 | 962 | 70 | 7% |

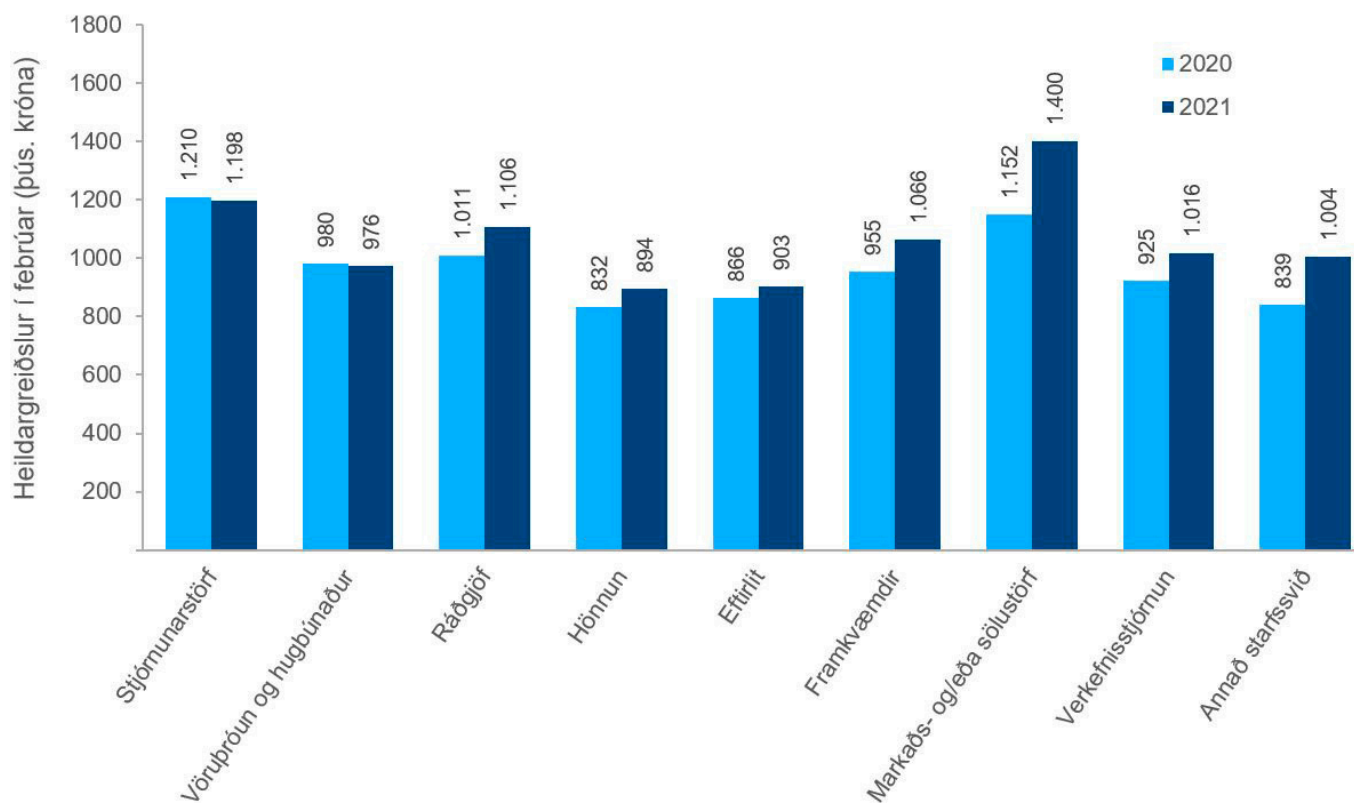
Marktækur munur á meðaltölum, *p<0,5, **p<0,01, ***p<0,001



Tafla 4. Samanburður heildargreiðslna í febrúar 2020 og 2021 eftir starfssviði (þús. króna)

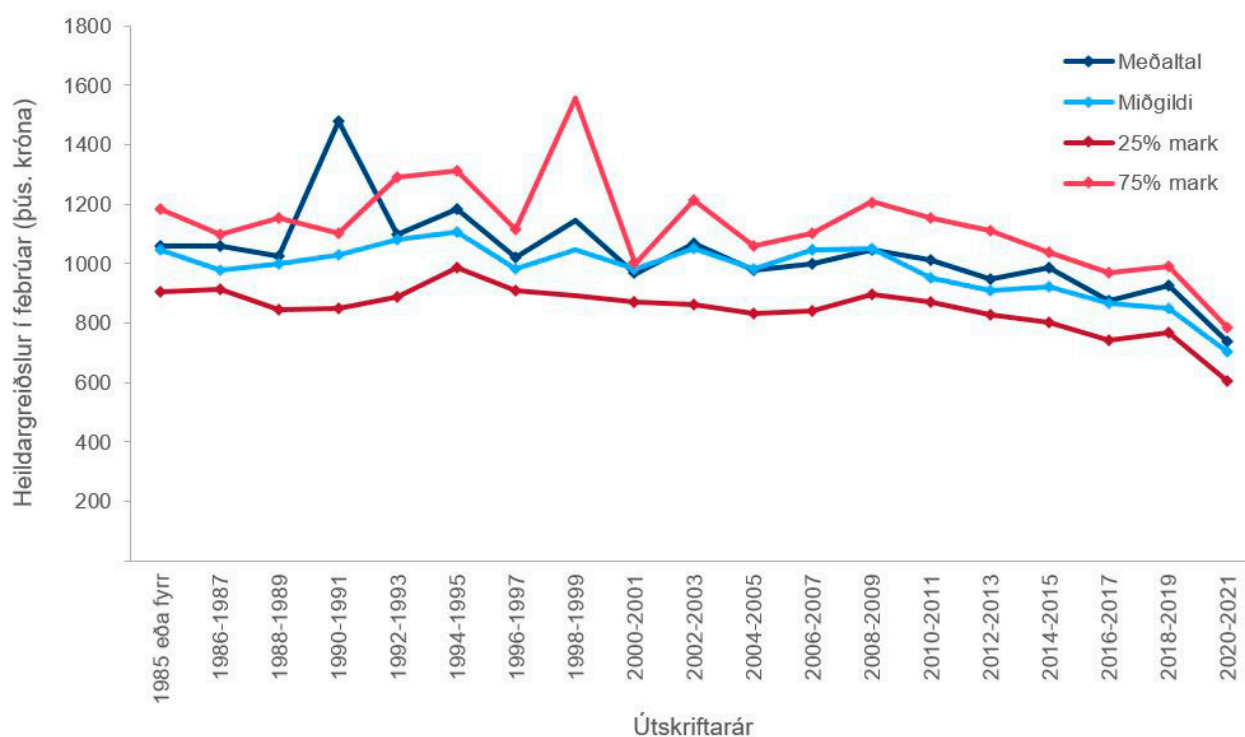
| Starfssvið | Fjöldi 2021 | Heildargreiðslur 2021 | Fjöldi 2020 | Heildargreiðslur 2020 | Mismunur | Hækkun/lækkun |
|---------------------------|-------------|-----------------------|-------------|-----------------------|-----------|---------------|
| Stjórnunarstörf | 61 | 1.198 | 57 | 1.210 | -11 | -1% |
| Vöruþróun og hugbúnaður | 21 | 976 | 22 | 980 | -4 | 0% |
| Ráðgjöf | 23 | 1.106 | 27 | 1.011 | 95 | 9% |
| Hönnun** | 83 | 894 | 75 | 832 | 63 | 8% |
| Eftirlit | 39 | 903 | 41 | 866 | 37 | 4% |
| Framkvæmdir** | 35 | 1.066 | 35 | 955 | 110 | 12% |
| Markaðs- og/eða sölustörf | 17 | 1.400 | 14 | 1.152 | 249 | 22% |
| Verkefnisstjórnun*** | 76 | 1.016 | 58 | 925 | 91 | 10% |
| Annað starfssvið | 14 | 1.004 | 17 | 839 | 165 | 20% |
| Alls** | 369 | 1.032 | 346 | 963 | 69 | 7% |

Marktækur munur á meðaltölum, *p<0,5, **p<0,01, ***p<0,001



Tafla 5. Heildargreiðslur í febrúar 2021 eftir útskriftarári (þús. króna)

| | Fjöldi | Meðaltal | Miðgildi | 10% mark | 25% mark | 75% mark | 90% mark |
|---------------|--------|----------|----------|----------|----------|----------|----------|
| 1985 eða fyrr | 38 | 1.059 | 1.045 | 783 | 906 | 1.185 | 1.385 |
| 1986-1987 | 20 | 1.057 | 979 | 820 | 912 | 1.096 | 1.303 |
| 1988-1989 | 20 | 1.026 | 998 | 828 | 845 | 1.154 | 1.312 |
| 1990-1991 | 13 | 1.481 | 1.028 | 809 | 850 | 1.101 | 1.650 |
| 1992-1993 | 19 | 1.099 | 1.080 | 670 | 887 | 1.292 | 1.500 |
| 1994-1995 | 18 | 1.185 | 1.105 | 851 | 985 | 1.312 | 1.446 |
| 1996-1997 | 10 | 1.019 | 983 | 748 | 909 | 1.115 | 1.350 |
| 1998-1999 | 11 | 1.146 | 1.044 | 806 | 890 | 1.556 | 1.567 |
| 2000-2001 | 9 | 966 | 980 | 674 | 870 | 1.000 | 1.365 |
| 2002-2003 | 13 | 1.070 | 1.050 | 841 | 864 | 1.215 | 1.450 |
| 2004-2005 | 17 | 977 | 981 | 750 | 833 | 1.059 | 1.184 |
| 2006-2007 | 20 | 1.001 | 1.046 | 793 | 840 | 1.103 | 1.160 |
| 2008-2009 | 20 | 1.046 | 1.051 | 798 | 895 | 1.207 | 1.287 |
| 2010-2011 | 27 | 1.013 | 950 | 818 | 873 | 1.153 | 1.272 |
| 2012-2013 | 27 | 947 | 910 | 651 | 829 | 1.113 | 1.171 |
| 2014-2015 | 23 | 986 | 923 | 768 | 802 | 1.037 | 1.250 |
| 2016-2017 | 22 | 875 | 868 | 726 | 743 | 968 | 1.065 |
| 2018-2019 | 17 | 927 | 850 | 730 | 768 | 992 | 1.190 |
| 2020-2021 | 12 | 739 | 706 | 550 | 603 | 785 | 1.145 |



Tafla 6. Febrúarlaun 2021. Meðaltal heildargreiðslna eftir útskriftarári

| | Fjöldi | Föst laun | Yfirvinna | Bíla- styrkur | Dag- peningar | Bónus | Annað | Heildar- greiðslur | Staðal- frávik |
|-----------------|------------|------------|------------|------------------|------------------|------------|-----------|-----------------------|-------------------|
| 1980 eða fyrr | 8 | 1.046 | - | - | - | - | - | 1.088 | 168 |
| 1981-1985 | 30 | 991 | 222 | 44 | - | - | 37 | 1.051 | 280 |
| 1986-1990 | 49 | 1.007 | 246 | 49 | - | - | 67 | 1.170 | 921 |
| 1991-1995 | 41 | 1.009 | 165 | 70 | - | - | 108 | 1.117 | 319 |
| 1996-2000 | 28 | 998 | 220 | 70 | - | - | 79 | 1.063 | 271 |
| 2001-2005 | 32 | 942 | 207 | 65 | - | - | 81 | 1.008 | 201 |
| 2006-2010 | 51 | 975 | 182 | 39 | - | - | - | 1.033 | 203 |
| 2011-2015 | 66 | 903 | 155 | 38 | 81 | - | 53 | 968 | 258 |
| 2016 eða seinna | 51 | 820 | 99 | 94 | 53 | - | 53 | 860 | 197 |
| Alls | 356 | 950 | 175 | 57 | 102 | 448 | 65 | 1.027 | 418 |

Tafla 7. Febrúarlaun 2021. Meðaltal heildargreiðslna eftir aldri (þús. króna)

| | Fjöldi | Föst laun | Yfirvinna | Bíla- styrkur | Dag- peningar | Bónus | Annað | Heildar- greiðslur | Staðal- frávik |
|-----------------|------------|------------|------------|------------------|------------------|------------|-----------|-----------------------|-------------------|
| 22-29 ára | 11 | 728 | - | 128 | - | - | - | 736 | 87 |
| 30-39 ára | 75 | 848 | 133 | 41 | 58 | 159 | 38 | 912 | 218 |
| 40-49 ára | 96 | 960 | 185 | 49 | 171 | - | 86 | 1.015 | 227 |
| 50-59 ára | 104 | 1.015 | 231 | 63 | 89 | 820 | 80 | 1.146 | 672 |
| 60 ára og eldri | 89 | 971 | 210 | 55 | - | - | 49 | 1.046 | 251 |
| Alls | 375 | 949 | 186 | 57 | 102 | 448 | 64 | 1.030 | 414 |

Tafla 8. Febrúarlaun 2021. Meðaltal heildargreiðslna eftir aðalstarfsvettvangi (þús. króna)

| | Fjöldi | Föst laun | Yfirvinna | Bíla- styrkur | Dag- peningar | Bónus | Annað | Heildar- greiðslur | Staðal- frávik |
|-----------------------------------|------------|------------|------------|---------------|---------------|------------|-----------|--------------------|----------------|
| Ríkisstofnun | 40 | 832 | 167 | - | - | - | - | 913 | 182 |
| Sveitarfélög | 38 | 904 | 241 | 46 | - | - | 103 | 967 | 184 |
| Orkufyrirtæki | 51 | 1.057 | 205 | 46 | 91 | - | 99 | 1.228 | 872 |
| Verkfræði- og ráðgjafastofur | 88 | 878 | 196 | 42 | 31 | - | 26 | 968 | 257 |
| Tölvu- og hugbúnaðarfyrirtæki | 11 | 967 | - | - | - | - | - | 976 | 241 |
| Verslunar- og þjónustufyrirtæki | 23 | 1.075 | - | 88 | - | - | - | 1.107 | 316 |
| Iðnaðar- og sjávarútvegsfyrirtæki | 74 | 981 | 138 | 75 | - | 203 | 83 | 1.040 | 332 |
| Verktakafyrirtæki | 28 | 985 | - | 62 | - | - | - | 1.050 | 267 |
| Fjarskipti | 6 | 909 | - | - | - | - | 40 | 984 | 116 |
| Annar starfsvettvangur | 13 | 1.017 | - | 75 | - | - | - | 1.040 | 362 |
| Alls | 372 | 949 | 184 | 56 | 102 | 448 | 65 | 1.030 | 415 |

Tafla 9. Febrúarlaun 2021. Meðaltal heildargreiðslna eftir aðalfagsviði (þús. króna)

| | Fjöldi | Föst laun | Yfirvinna | Bíla- styrkur | Dag- peningar | Bónus | Annað | Heildar- greiðslur | Staðal- frávik |
|--|------------|------------|------------|---------------|---------------|------------|-----------|--------------------|----------------|
| Byggingar-, umhverfis- eða skipulagssvið | 142 | 929 | 189 | 58 | - | - | 51 | 992 | 234 |
| Rekstrar- eða fjármálasvið | 10 | 925 | - | - | - | - | - | 977 | 149 |
| Rafmagnssvið | 100 | 964 | 207 | 42 | 96 | 661 | 87 | 1.112 | 697 |
| Tölvu- og hugbúnaðarsvið | 20 | 964 | - | - | - | - | - | 1.001 | 233 |
| Véla- og skipasvið | 59 | 979 | 137 | 57 | - | - | 51 | 1.036 | 256 |
| Iðnaðarsvið | 28 | 943 | 208 | 71 | - | - | - | 993 | 220 |
| Annað fagsvið | 12 | 969 | - | 88 | - | - | - | 1.011 | 235 |
| Alls | 371 | 951 | 187 | 57 | 102 | 448 | 67 | 1.032 | 415 |

Tafla 10. Febrúarlaun 2021. Meðaltal heildargreiðslna eftir aðalstarfssviði (þús. króna)

| | Fjöldi | Föst laun | Yfirvinna | Bíla- styrkur | Dag- peningar | Bónus | Annað | Heildar- greiðslur | Staðal- frávik |
|---------------------------|------------|------------|------------|------------------|------------------|------------|-----------|-----------------------|-------------------|
| Stjórnun | 61 | 1.148 | 203 | 68 | - | - | 73 | 1.198 | 298 |
| Vöruþróun og hugbúnaður | 21 | 908 | 170 | 43 | - | - | - | 976 | 377 |
| Ráðgjöf | 23 | 970 | 343 | 62 | - | - | 104 | 1.106 | 331 |
| Hönnun | 83 | 850 | 113 | 50 | 63 | - | 30 | 894 | 187 |
| Eftirlit | 39 | 807 | 131 | 49 | - | - | 28 | 903 | 154 |
| Framkvæmdir | 35 | 942 | 250 | 70 | - | - | 76 | 1.066 | 192 |
| Markaðs- og/eða sölustörf | 17 | 1.107 | - | 89 | - | - | - | 1.400 | 1.532 |
| Verkefnisstjórnun | 76 | 962 | 295 | 52 | - | - | 114 | 1.016 | 196 |
| Annað starfssvið | 14 | 876 | 262 | - | - | - | - | 1.004 | 299 |
| Alls | 369 | 950 | 187 | 58 | 102 | 448 | 66 | 1.032 | 416 |

Tafla 11. Febrúarlaun 2021. Meðaltal heildargreiðslna eftir kyni (þús. króna)

| | Fjöldi | Föst laun | Yfir- vinna | Bíla- styrkur | Dag- peningar | Bónus | Annað | Heildar- greiðslur | Staðal- frávik |
|-------------|------------|------------|----------------|------------------|------------------|------------|-----------|-----------------------|-------------------|
| Karl | 358 | 954 | 187 | 57 | 102 | 466 | 62 | 1.036 | 421 |
| Kona | 17 | 829 | - | - | - | - | - | 898 | 154 |
| Alls | 375 | 949 | 186 | 57 | 102 | 448 | 64 | 1.030 | 414 |

Tafla 12. Febrúarlaun 2021. Meðaltal heildargreiðslna eftir starfsaldri og aðalstarfsvettvangi (þús. króna)

| | | Fjöldi | Föst laun | Yfirvinna | Bíla- styrkur | Dag- peningar | Bónus | Annað | Heildar- greiðslur | Staðal- frávik |
|-------------------------------|-------------|------------|--------------|------------|------------------|------------------|------------|-----------|-----------------------|-------------------|
| Stofur | 0-4 ár | 11 | 770 | 158 | - | - | - | - | 857 | 201 |
| | 5-9 ár | 17 | 773 | 145 | 34 | - | - | - | 843 | 161 |
| | 10-15 ár | 15 | 879 | - | 27 | - | - | - | 906 | 137 |
| | Yfir 15 ár | 41 | 956 | 222 | 43 | - | - | 26 | 1.056 | 268 |
| | Alls | 84 | 881 | 181 | 39 | 31 | - | 26 | 960 | 239 |
| Alm. vinnum. annað | 0-4 ár | 27 | 831 | 61 | 117 | - | - | - | 855 | 215 |
| | 5-9 ár | 30 | 967 | 138 | 36 | - | - | 93 | 1.028 | 320 |
| | 10-15 ár | 40 | 1.003 | 220 | 49 | - | - | 29 | 1.072 | 208 |
| | Yfir 15 ár | 100 | 1.073 | 216 | 68 | - | 718 | 93 | 1.181 | 674 |
| | Alls | 197 | 1.009 | 170 | 67 | 151 | 475 | 77 | 1.091 | 521 |
| Ríki/sveitarf./hálfop. | 0-4 ár | 2 | - | - | - | - | - | - | - | - |
| | 5-9 ár | 14 | 886 | - | - | - | - | - | 909 | 211 |
| | 10-15 ár | 11 | 890 | 158 | - | - | - | - | 977 | 145 |
| | Yfir 15 ár | 46 | 864 | 177 | 55 | - | - | 132 | 932 | 170 |
| | Alls | 73 | 869 | 167 | 46 | - | - | 98 | 932 | 172 |

Tafla 13. Febrúarlaun 2021. Meðaltal heildargreiðslna eftir aldri og aðalstarfsvettvangi (þús. króna)

| | | Fjöldi | Föst laun | Yfirvinna | Bíla- styrkur | Dag- peningar | Bónus | Annað greiðslur | Heildar- græðsla | Staðal- frávik |
|---------------|-----------------|-----------|------------|------------|------------------|------------------|----------|-----------------|---------------------|-------------------|
| Stofur | 22-29 ára | 2 | - | - | - | - | - | - | - | - |
| | 30-39 ára | 25 | 755 | 158 | 26 | - | - | - | 850 | 165 |
| | 40-49 ára | 18 | 880 | 114 | 25 | - | - | - | 915 | 117 |
| | 50-59 ára | 21 | 904 | 265 | 51 | - | - | - | 1.035 | 344 |
| | 60 ára og eldri | 22 | 1.006 | 246 | 57 | - | - | 28 | 1.104 | 267 |
| | Alls | 88 | 878 | 196 | 42 | 31 | - | 26 | 968 | 257 |

| | | | | | | | | | | |
|---------------------------|-----------------|------------|--------------|------------|-----------|------------|------------|-----------|--------------|------------|
| Alm. vinnum. annað | 22-29 ára | 9 | 735 | - | - | - | - | - | 738 | 93 |
| | 30-39 ára | 41 | 910 | 101 | 54 | - | - | 45 | 963 | 249 |
| | 40-49 ára | 59 | 992 | 238 | 60 | - | - | 94 | 1.050 | 254 |
| | 50-59 ára | 59 | 1.135 | 198 | 71 | - | 820 | 89 | 1.281 | 834 |
| | 60 ára og eldri | 38 | 1.019 | 188 | 54 | - | - | 80 | 1.076 | 297 |
| | Alls | 206 | 1.010 | 172 | 66 | 151 | 475 | 77 | 1.090 | 513 |

| | | | | | | | | | | |
|-------------------------------|-----------------|-----------|------------|------------|-----------|----------|----------|-----------|------------|------------|
| Ríki/sveitarf./hálfop. | 22-29 ára | 0 | - | - | - | - | - | - | - | - |
| | 30-39 ára | 9 | 826 | - | - | - | - | - | 850 | 137 |
| | 40-49 ára | 18 | 936 | 138 | 54 | - | - | - | 1.002 | 199 |
| | 50-59 ára | 23 | 807 | 223 | - | - | - | - | 902 | 225 |
| | 60 ára og eldri | 28 | 886 | 180 | 35 | - | - | - | 958 | 132 |
| | Alls | 78 | 867 | 185 | 46 | - | - | 98 | 939 | 184 |

Tafla 14. Febrúarlaun 2021. Meðaltal heildargreiðslna eftir aðalfagsviði og aðalstarfsvettvangi (þús. króna)

| | Fjöldi | Föst laun | Yfirvinna | Bíla- styrkur | Dag- pen ngar | Bónus | Annað | Heildar- greiðslur | Staðal- frávik | |
|-------------------------------|--------------------|------------|--------------|------------------|------------------|------------|------------|-----------------------|-------------------|------------|
| Stofur | Byggingarsvið | 52 | 876 | 161 | 50 | - | - | 23 | 949 | 234 |
| | Rafmagnssvið | 23 | 827 | 283 | 39 | - | - | 25 | 969 | 353 |
| | Véla- og skipasvið | 7 | 966 | - | - | - | - | - | 1.046 | 92 |
| | Annað fagsvið | 6 | 977 | - | - | - | - | - | 1.042 | 129 |
| | Alls | 88 | 878 | 196 | 42 | 31 | - | 26 | 968 | 257 |
| Alm. vinnu-/annað | Byggingarsvið | 41 | 1.031 | - | 66 | - | - | - | 1.051 | 279 |
| | Rafmagnssvið | 67 | 1.025 | 186 | 46 | 135 | 661 | 115 | 1.194 | 814 |
| | Véla- og skipasvið | 47 | 998 | 111 | 65 | - | - | 57 | 1.049 | 278 |
| | Annað fagsvið | 50 | 994 | 218 | 107 | 189 | - | 38 | 1.033 | 214 |
| | Alls | 205 | 1.012 | 177 | 66 | 151 | 475 | 79 | 1.093 | 513 |
| Ríki/sveitarf./hálfop. | Byggingarsvið | 48 | 904 | 210 | 54 | - | - | 111 | 986 | 181 |
| | Rafmagnssvið | 9 | 846 | - | - | - | - | - | 869 | 167 |
| | Véla- og skipasvið | 5 | 823 | - | - | - | - | - | 902 | 162 |
| | Annað fagsvið | 14 | 787 | - | - | - | - | - | 846 | 184 |
| | Alls | 76 | 870 | 183 | 49 | - | - | 108 | 941 | 186 |

Tafla 15. Febrúarlaun 2021. Meðaltal heildargreiðslna eftir aðalstarfssviði og aðalstarfsvettvangi (þús. króna)

| | Fjöldi | Föst laun | Yfirvinna | Bíla- styrkur | Dag- peningar | Bónus | Annað | Heildar- greiðslur | Staðal- frávik |
|------------------------|-----------------------------|--------------|------------|---------------|---------------|------------|------------|--------------------|----------------|
| Stofur | Stjórnun | 2 | - | - | - | - | - | - | - |
| | Ráðgjöf/rannsóknir/kennsla | 11 | 967 | 438 | 53 | - | - | 1.181 | 428 |
| | Hönnun/vörubrúun/hugbúnaður | 51 | 818 | 132 | 31 | - | 26 | 881 | 141 |
| | Eftirlit | 14 | 834 | 145 | 54 | - | - | 931 | 150 |
| | Framkvæmdir | 2 | - | - | - | - | - | - | - |
| | Markaðs- og/eða sölustörf | - | - | - | - | - | - | - | - |
| | Verkefnisstjórnun | 8 | 1.062 | - | - | - | - | 1.186 | 341 |
| | Annað starfssvið | - | - | - | - | - | - | - | - |
| Alls | 88 | 878 | 196 | 42 | 31 | - | 26 | 968 | 257 |
| Alm. vinnu-/annað | Stjórnun | 45 | 1.180 | 191 | 72 | - | 73 | 1.220 | 319 |
| | Ráðgjöf/rannsóknir/kennsla | 10 | 982 | - | 70 | - | - | 1.060 | 212 |
| | Hönnun/vörubrúun/hugbúnaður | 51 | 909 | 105 | 79 | - | 55 | 946 | 303 |
| | Eftirlit | 11 | 808 | 89 | - | - | 32 | 933 | 205 |
| | Framkvæmdir | 18 | 974 | - | 81 | - | - | 1.097 | 190 |
| | Markaðs- og/eða sölustörf | 16 | 1.129 | - | 89 | - | - | 1.441 | 1.572 |
| | Verkefnisstjórnun | 44 | 999 | - | 51 | - | - | 1.038 | 180 |
| | Annað starfssvið | 9 | 973 | - | - | - | - | 1.150 | 268 |
| Alls | 204 | 1.012 | 174 | 67 | 151 | 475 | 77 | 1.093 | 515 |
| Ríki/sveitarf./hálfop. | Stjórnun | 14 | 1.004 | 212 | - | - | - | 1.095 | 203 |
| | Ráðgjöf/rannsóknir/kennsla | 6 | 793 | - | - | - | - | 817 | 157 |
| | Hönnun/vörubrúun/hugbúnaður | 2 | - | - | - | - | - | - | - |
| | Eftirlit | 14 | 780 | 152 | - | - | - | 850 | 102 |
| | Framkvæmdir | 14 | 921 | 233 | - | - | - | 1.043 | 202 |
| | Markaðs- og/eða sölustörf | 1 | - | - | - | - | - | - | - |
| | Verkefnisstjórnun | 23 | 852 | 165 | 39 | - | - | 913 | 91 |
| | Annað starfssvið | 1 | - | - | - | - | - | - | - |
| Alls | 75 | 868 | 185 | 49 | - | - | 108 | 942 | 181 |

Tafla 16. Febrúarlaun 2021. Meðaltal heildargreiðslna eftir kyni og aðalstarfsvettvangi (þús. króna)

| | | Fjöldi | Föst laun | Yfirvinna | Bíla- styrkur | Dag- peningar | Bónus | Annað | Heildar- greiðslur | Staðal- frávik |
|-------------------------------|-------------|------------|--------------|------------|------------------|------------------|------------|-----------|-----------------------|-------------------|
| Stofur | Karl | 85 | 878 | 195 | 43 | 31 | - | 26 | 969 | 261 |
| | Kona | 3 | - | - | - | - | - | - | - | - |
| | Alls | 88 | 878 | 196 | 42 | 31 | - | 26 | 968 | 257 |
| Alm. vinnum./annað | Karl | 197 | 1.018 | 173 | 67 | 151 | 495 | 78 | 1.100 | 521 |
| | Kona | 9 | 848 | - | - | - | - | - | 884 | 173 |
| | Alls | 206 | 1.010 | 172 | 66 | 151 | 475 | 77 | 1.090 | 513 |
| Ríki/sveitarf./hálfop. | Karl | 73 | 873 | 188 | 49 | - | - | 85 | 942 | 186 |
| | Kona | 5 | 780 | - | - | - | - | - | 899 | 145 |
| | Alls | 78 | 867 | 185 | 46 | - | - | 98 | 939 | 184 |

Tafla 17. Febrúarlaun 2021. Meðaltal heildargreiðslna eftir menntun og aðalstarfsvettvangi (þús. króna)

| | | Fjöldi | Föst laun | Yfirvinna | Bíla- styrkur | Dag- peningar | Bónus | Annað | Heildar- greiðslur | Staðal- frávik |
|-------------------------------|------------------------|------------|--------------|------------|------------------|------------------|------------|-----------|-----------------------|-------------------|
| Stofur | BSc-gráða | 84 | 877 | 200 | 42 | 31 | - | 26 | 968 | 262 |
| | MSc-gráða eða annað | 3 | - | - | - | - | - | - | - | - |
| | Alls | 87 | 879 | 198 | 42 | 31 | - | 26 | 969 | 259 |
| Alm. vinnum./annað | BSc-gráða | 188 | 1.002 | 172 | 65 | 154 | 475 | 79 | 1.086 | 533 |
| | MSc-gráða eða annað | 18 | 1.091 | - | 89 | - | - | - | 1.134 | 193 |
| | Alls | 206 | 1.010 | 172 | 66 | 151 | 475 | 77 | 1.090 | 513 |
| Ríki/sveitarf./hálfop. | BSc-gráða | 69 | 863 | 189 | 46 | - | - | 93 | 935 | 178 |
| | MSc-gráða eða annað | 8 | 898 | - | - | - | - | - | 984 | 243 |
| | Alls | 77 | 867 | 185 | 46 | - | - | 98 | 940 | 185 |

Tafla 18. Febrúarlaun 2021. Meðaltal heildargreiðslna eftir menntun (þús. króna)

| | Fjöldi | Föst laun | Yfirvinna | Bíla- styrkur | Dag- peningar | Bónus | An- nað | Heildar- greiðslur | Staðal- frávik |
|---------------------|------------|------------|------------|------------------|------------------|------------|------------|-----------------------|-------------------|
| BSc-gráða | 343 | 943 | 189 | 56 | 99 | 448 | 64 | 1.027 | 428 |
| MSc-gráða eða annað | 29 | 1.024 | 158 | 78 | - | - | - | 1.079 | 212 |
| Alls | 372 | 949 | 187 | 57 | 102 | 448 | 65 | 1.031 | 415 |

Tafla 19. Febrúarlaun 2021. Meðaltal heildargreiðslna eftir því hvort svarendur fengu greidda yfirvinnu í febrúar eða ekki (þús. króna)

| | Fjöldi | Föst laun | Yfirvinna | Bíla- styrkur | Dag- peningar | Bónus | Annað | Heildar- greiðslur | Staðal- frávik |
|---------------------------------|------------|------------|------------|------------------|------------------|------------|-----------|-----------------------|-------------------|
| Fær greitt fyrir yfirvinnu | 101 | 823 | 186 | 50 | 81 | - | 72 | 1.032 | 299 |
| Fær ekki greitt fyrir yfirvinnu | 268 | 994 | - | 60 | 125 | 496 | 60 | 1.028 | 453 |
| Alls | 369 | 947 | 186 | 57 | 102 | 448 | 64 | 1.029 | 417 |

Viðauki 1. Tafla 20 - Kyn svarenda

| | Fjöldi | Hlutfall svarenda |
|-------------|------------|-------------------|
| Karl | 380 | 94,5 |
| Kona | 22 | 5,5 |
| Alls | 402 | 100 |

Viðauki 1. Tafla 21 - Aldur svarenda

| | Fjöldi | Hlutfall svarenda |
|-----------------|------------|-------------------|
| 22-29 ára | 11 | 2,7 |
| 30-39 ára | 83 | 20,6 |
| 40-49 ára | 105 | 26,1 |
| 50-59 ára | 107 | 26,6 |
| 60 ára og eldri | 96 | 23,9 |
| Alls | 402 | 100 |

Viðauki 1. Tafla 22 - Starfsaldur

| | Fjöldi | Hlutfall | Hlutfall svarenda |
|-------------|------------|------------|-------------------|
| 0-4 ár | 40 | 10,0 | 11,1 |
| 5-9 ár | 61 | 15,2 | 16,9 |
| 10-15 ár | 69 | 17,2 | 19,2 |
| Yfir 15 ár | 190 | 47,3 | 52,8 |
| Svarar ekki | 42 | 10,4 | - |
| Alls | 402 | 100 | 100 |

Viðauki 1. Tafla 23 - Meðalaldur karla og kvenna

| | Fjöldi | Meðaltal | Staðalfrávik |
|------------------------|------------|-------------|--------------|
| Karl | 380 | 49,7 | 11,3 |
| Kona | 22 | 43,7 | 7,6 |
| Heildarmeðaltal | 402 | 49,4 | 11,2 |

Viðauki 1. Tafla 24 - Menntun

| | Fjöldi | Hlutfall | Hlutfall svarenda |
|---------------------|------------|------------|-------------------|
| BSc-gráða | 370 | 92,0 | 97,6 |
| MSc-gráða eða annað | 9 | 2,2 | 2,4 |
| Svarar ekki | 23 | 5,7 | - |
| Alls | 402 | 100,0 | 100 |
| Alls | 324 | 100 | 100 |

Viðauki 1. Tafla 25 - Útskriftarár

| | Fjöldi | Hlutfall | Hlutfall svarenda |
|-----------------|------------|--------------|-------------------|
| 1980 eða fyrr | 8 | 2,0 | 2,2 |
| 1981-1985 | 31 | 7,7 | 8,6 |
| 1986-1990 | 49 | 12,2 | 13,6 |
| 1991-1995 | 41 | 10,2 | 11,4 |
| 1996-2000 | 28 | 7,0 | 7,8 |
| 2001-2005 | 33 | 8,2 | 9,2 |
| 2006 -2010 | 53 | 13,2 | 14,7 |
| 2011-2015 | 66 | 16,4 | 18,3 |
| 2016 eða seinna | 51 | 12,7 | 14,2 |
| Svarar ekki | 42 | 10,4 | - |
| Alls | 402 | 100,0 | 100 |

Viðauki 1. Tafla 26 - Aðalfagsvið

| | Fjöldi | Hlutfall | Hlutfall svarenda |
|---|------------|------------|-------------------|
| Byggingar-, umhverfis eða skipulagssvið | 145 | 36,1 | 38,6 |
| Rekstrar- og fjármálasvið | 10 | 2,5 | 2,7 |
| Rafmagnssvið | 101 | 25,1 | 26,9 |
| Tölvu- og hugbúnaðarsvið | 20 | 5,0 | 5,3 |
| Véla- og skipasvið | 60 | 14,9 | 16,0 |
| Iðnaðarsvið | 28 | 7,0 | 7,4 |
| Annað fagsvið | 12 | 3,0 | 3,2 |
| Svarar ekki | 26 | 6,5 | - |
| Alls | 402 | 100 | 100 |

Viðauki 1. Tafla 27 - Aðalstarfsvettvangur

| | Fjöldi | Hlutfall | Hlutfall svarenda |
|-----------------------------------|------------|--------------|-------------------|
| Ríkisstofnun | 41 | 10,2 | 10,8 |
| Reykjavíkurborg | 11 | 2,7 | 2,9 |
| Annað sveitarfélag | 13 | 3,2 | 3,4 |
| Hálfopinber stofnun | 11 | 2,7 | 2,9 |
| Orkufyrirtæki | 51 | 12,7 | 13,5 |
| Menntastofnun | 4 | 1,0 | 1,1 |
| Verkfræði- og ráðgjafastofa | 90 | 22,4 | 23,8 |
| Tölvu- og hugbúnaðarfyrirtæki | 12 | 3,0 | 3,2 |
| Verslunar- og þjónustufyrirtæki | 23 | 5,7 | 6,1 |
| Iðnaðar- og sjávarútvegsfyrirtæki | 74 | 18,4 | 19,6 |
| Fjármálafyrirtæki | 4 | 1,0 | 1,1 |
| Verktakafyrirtæki | 28 | 7,0 | 7,4 |
| Fjarskipti | 6 | 1,5 | 1,6 |
| Annar starfsvettvangur | 10 | 2,5 | 2,6 |
| Svarar ekki | 24 | 6,0 | - |
| Alls | 402 | 100,0 | 100,0 |

Viðauki 1. Tafla 28 - Aðalstarfssvið

| | Fjöldi | Hlutfall | Hlutfall svarenda |
|---------------------------|------------|--------------|-------------------|
| Stjórnun | 61 | 15,2 | 16,3 |
| Vöruþróun | 7 | 1,7 | 1,9 |
| Ráðgjöf | 24 | 6,0 | 6,4 |
| Hönnun | 84 | 20,9 | 22,5 |
| Eftirlit | 40 | 10,0 | 10,7 |
| Framkvæmdir | 36 | 9,0 | 9,6 |
| Rannsóknir og/eða kennsla | 4 | 1,0 | 1,1 |
| Markaðs- og/eða sölustörf | 17 | 4,2 | 4,5 |
| Hugbúnaður | 14 | 3,5 | 3,7 |
| Verkefnisstjórnun | 77 | 19,2 | 20,6 |
| Annað starfssvið | 10 | 2,5 | 2,7 |
| Svarar ekki | 28 | 7,0 | - |
| Alls | 402 | 100,0 | 100 |

Viðauki 1. Tafla 29 - Gegnir þú einhverri af eftirfarandi stöðum?

| | Fjöldi | Hlutfall | Hlutfall svarenda |
|---|------------|--------------|-------------------|
| Stöðu verkefnisstjóra eða samsvarandi | 170 | 42,3 | 45,3 |
| Stöðu sviðs/deildarstjóra eða samsvarandi | 67 | 16,7 | 17,9 |
| Stöðu æðsta stjórnanda á vinnustaðnum | 29 | 7,2 | 7,7 |
| Nei | 109 | 27,1 | 29,1 |
| Svarar ekki | 27 | 6,7 | - |
| Alls | 402 | 100,0 | 100 |

Viðauki 1. Tafla 30 - Mannaforráð (fjöldi starfsmanna)

| | Fjöldi | Hlutfall | Hlutfall svarenda |
|--------------------------|------------|------------|-------------------|
| Enginn | 118 | 29,4 | 45,4 |
| 1-5 starfsmenn | 73 | 18,2 | 28,1 |
| 6-10 starfsmenn | 27 | 6,7 | 10,4 |
| 11-15 starfsmenn | 9 | 2,2 | 3,5 |
| 16-20 starfsmenn | 7 | 1,7 | 2,7 |
| Fleiri en 20 starfsmenn | 26 | 6,5 | 10,0 |
| Svarar ekki / á ekki við | 142 | 35,3 | - |
| Alls | 402 | 100 | 100 |

Viðauki 1. Tafla 31 - Eru samkeppnisákvæði í þínum ráðningarsamningi?

| | Fjöldi | Hlutfall | Hlutfall svarenda |
|-------------|------------|--------------|-------------------|
| Já | 75 | 18,7 | 21,2 |
| Nei | 279 | 69,4 | 78,8 |
| Svarar ekki | 48 | 11,9 | - |
| Alls | 402 | 100,0 | 100 |

Viðauki 1. Tafla 32 - Fórst þú í launaviðtal á síðasta ári (2020)?

| | Fjöldi | Hlutfall | Hlutfall svarenda |
|-------------|------------|--------------|-------------------|
| Já | 103 | 25,6 | 27,2 |
| Nei | 275 | 68,4 | 72,8 |
| Svarar ekki | 24 | 6,0 | - |
| Alls | 402 | 100,0 | 100 |

Viðauki 1. Tafla 33 - Hækkuðu laun þín eftir viðtalið? (vinsamlegast svaraðu út frá síðasta viðtali)

| | Fjöldi | Hlutfall | Hlutfall svarenda |
|--------------------------|------------|------------|-------------------|
| Já | 65 | 16,2 | 64,4 |
| Nei | 36 | 9,0 | 35,6 |
| Svarar ekki / á ekki við | 301 | 74,9 | - |
| Alls | 402 | 100 | 100 |

Viðauki 2. Tafla 34 - Hvort greitt var fyrir yfirvinnu í febrúar 2021

| | Fjöldi | Hlutfall svarenda | Karlar | Konur |
|-----------------------------|------------|-------------------|------------|------------|
| Fékk greidda yfirvinnu | 101 | 26,0 | 26,4 | 20,0 |
| Fékk ekki greidda yfirvinnu | 287 | 74,0 | 73,6 | 80,0 |
| Alls | 388 | 100 | 100 | 100 |

Ekki var marktækur munur á hlutfalli karla og kvenna.

Viðauki 2. Tafla 35 - Unnir yfirvinnutímar að meðaltali í febrúar 2021

| | | Allir | Karlar | Konur |
|---------------------|--------------|------------|------------|----------|
| Meðaltal | klst. á mán. | 20,5 | 20,8 | 13,0 |
| Miðgildi | klst. á mán. | 15,0 | 15,0 | 10,0 |
| Staðalfrávik | | 21,8 | 22,1 | 7,9 |
| Fjöldi svara | | 200 | 191 | 9 |

Ekki var marktækur munur á meðaltali karla og kvenna.

Viðauki 2. Tafla 36 - Unnir yfirvinnutímar að meðaltali í febrúar 2021 (þeir sem fengu greidda yfirvinnu)

| | | Allir | Karlar | Konur |
|---------------------|--------------|-----------|-----------|----------|
| Meðaltal | klst. á mán. | 22,9 | 23,2 | 8,6 |
| Miðgildi | klst. á mán. | 13,3 | 14,8 | 8,6 |
| Staðalfrávik | | 26,2 | 26,5 | 2,3 |
| Fjöldi svara | | 92 | 90 | 2 |

Ekki var marktækur munur á meðaltali karla og kvenna.