



Niðurstöður úr kjarakönnun

Verkfræðingafélags Íslands 2023 - Tæknifræðingar

Unnar í samvinnu við Félagsvísindastofnun HÍ

Niðurstöður úr kjarakönnun Verkfræðingafélags Íslands 2023 - Tæknifræðingar

Unnar í samvinnu við Félagsvísindastofnun HÍ

Efnisyfirlit

Mynda- og töfluskrá

Inngangur

Úrvinnsla, bakgrunnsupplýsingar

Niðurstöður

Viðauki I Bakgrunnsupplýsingar um svaendumur

Viðauki II Yfirvinna

Inngangur	4
Úrvinnsla, bakgrunnsupplýsingar	5
Úrvinnsla, bakgrunnsupplýsingar (frh.)	6
Úrvinnsla, bakgrunnsupplýsingar (frh.)	7
Mynd 4. Samanburður á meðalstarfsaldri eftir aðalstarfsvettvangi	8
Mynd 5. Samanburður á meðalstarfsaldri eftir starfssviði	8
Niðurstöður	9
Tafla 1. Samanburður heildargreiðslna í febrúar 2023 og 2022 eftir útskriftarári (þús. króna)	10
Tafla 2. Samanburður heildargreiðslna í febrúar 2023 og 2022 eftir starfsvettvangi (þús. króna)	11
Tafla 3. Samanburður heildargreiðslna í febrúar 2023 og 2022 eftir fagsviði (þús. króna)	12
Tafla 4. Samanburður heildargreiðslna í febrúar 2023 og 2022 eftir starfssviði (þús. króna)	13
Tafla 5. Heildargreiðslur í febrúar 2023 eftir útskriftarári (þús. króna)	14
Tafla 6. Febrúarlaun 2023. Meðaltal heildargreiðslna eftir útskriftarári	15
Tafla 7. Febrúarlaun 2023. Meðaltal heildargreiðslna eftir aldri (þús. króna)	15
Tafla 8. Febrúarlaun 2023. Meðaltal heildargreiðslna eftir aðalstarfsvettvangi (þús. króna)	16
Tafla 9. Febrúarlaun 2023. Meðaltal heildargreiðslna eftir aðalfagsviði (þús. króna)	16
Tafla 10. Febrúarlaun 2023. Meðaltal heildargreiðslna eftir aðalstarfssviði (þús. króna)	17
Tafla 11. Febrúarlaun 2023. Meðaltal heildargreiðslna eftir kyni (þús. króna)	17
Tafla 12. Febrúarlaun 2023. Meðaltal heildargreiðslna eftir staðsetningu fyrirtækis(þús. króna)	17
Tafla 13. Febrúarlaun 2023. Meðaltal heildargreiðslna eftir starfsaldri og aðalstarfsvettvangi (þús. króna)	18
Tafla 14. Febrúarlaun 2023. Meðaltal heildargreiðslna eftir aldri og aðalstarfsvettvangi (þús. króna)	19
Tafla 15. Febrúarlaun 2023. Meðaltal heildargreiðslna eftir aðalfagsviði og aðalstarfsvettvangi (þús. króna)	20
Tafla 16. Febrúarlaun 2023. Meðaltal heildargreiðslna eftir aðalstarfssviði og aðalstarfsvettvangi (þús. króna)	21
Tafla 18. Febrúarlaun 2023. Meðaltal heildargreiðslna eftir menntun og aðalstarfsvettvangi (þús. króna)	22
Tafla 17. Febrúarlaun 2023. Meðaltal heildargreiðslna eftir kyni og aðalstarfsvettvangi (þús. króna)	22
Tafla 19. Febrúarlaun 2023. Meðaltal heildargreiðslna eftir menntun og aðalstarfsvettvangi (þús. króna)	23
Tafla 20. Febrúarlaun 2023. Meðaltal heildargreiðslna eftir ábyrgðarstöðu og aðalstarfsvettvangi (þús. kr.)	23
Tafla 21. Febrúarlaun 2023. Meðaltal heildargreiðslna eftir ábyrgðarstöðu og starfsaldri (þús. króna)	24
Tafla 22. Febrúarlaun 2023. Meðaltal heildargreiðslna eftir menntun (þús. króna)	25
Tafla 21. Febrúarlaun 2023. Meðaltal heildargreiðslna eftir því hvort svarendur fengu greidda yfirvinnu í febrúar eða ekki (þús. króna)	25
Viðauki 1. Tafla 24 - Kyn svarenda	26
Viðauki 1. Tafla 25 - Aldur svarenda	26
Viðauki 1. Tafla 26 - Starfsaldur	26
Viðauki 1. Tafla 27 - Meðalaldur karla og kvenna	27
Viðauki 1. Tafla 28 - Menntun	27
Viðauki 1. Tafla 29 - Útskriftarár	27
Viðauki 1. Tafla 30 - Aðalfagsvið	28
Viðauki 1. Tafla 31 - Aðalstarfsvettvangur	28
Viðauki 1. Tafla 32 - Staðsetning fyrirtækis	29
Viðauki 1. Tafla 33 - Aðalstarfssvið	29
Viðauki 1. Tafla 34 - Gegnir þú einhverri af eftirfarandi stöðum?	29
Viðauki 1. Tafla 35 - Mannaforráð (fjöldi starfsmanna)	30
Viðauki 1. Tafla 36 - Eru samkeppnisákvæði í þínum ráðningarsamningi?	30
Viðauki 1. Tafla 37 - Fórst þú í launaviðtal á síðasta ári (2022)?	30
Viðauki 1. Tafla 38 - Hækkuðu laun þín eftir viðtalið? (vinsamlegast svaraðu út frá síðasta viðtali)	30
Viðauki 1. Tafla 39 - Fékkst þú launahækkun 1. janúar 2023?	31
Viðauki 1. Tafla 40 - Hefur skilgreindum vinnutímum í þínu starfi fækkað vegna styttingar vinnuvikunnar?	31
Viðauki 1. Tafla 41 - Hvað hefur þú marga orlofsdaga á ári?	31
Viðauki 1. Tafla 42 - Er föst yfirvinna hluti af þínum ráðningarsamningi?	32
Viðauki 1. Tafla 43 - Hvaða eftirtalin fríðindi eru hluti af þínum kjörum á vinnustaðnum?	32
Viðauki 2. Tafla 44 - Hvort greitt var fyrir yfirvinnu í febrúar 2023	33
Viðauki 2. Tafla 45 - Unnir yfirvinnutímar að meðaltali í febrúar 2023	33
Viðauki 2. Tafla 46 - Unnir yfirvinnutímar að meðaltali í febrúar 2023 (þeir sem fengu greidda yfirvinnu)	33

Hér birtast niðurstöður úr kjarakönnun tæknifræðinga árið 2023. Könnunin var gerð á rafrænan hátt og sá Félagsvísindastofnun Háskóla Íslands bæði um framkvæmd og úrvinnslu. Með því er þátttakendum í könnuninni tryggt nafnleysi.

Könnunin var send á netföng tæknifræðinga í Kjaradeild Verkfræðingafélags Íslands en boð um þátttöku barst ekki til átta félaga. Því fengu 1128 félagar senda könnunina í tölvupósti. Alls bárust 358 svör. Svarhlutfall er því tæplega 32%. Af þessum svarendum voru sex án atvinnu og af þessum og öðrum sökum voru nothæf svör alls 352. Könnunin var gerð samtímis og á sama hátt og kjarakönnun verkfræðinga. Niðurstöður kannananna tveggja eru settar fram á sömu vegu og útlit þeirra samræmt. Niðurstöðurnar eru birtar í rafrænum bæklingi á heimasíðu VFÍ:

<https://www.vfi.is/>

Misjafnt er hve mörg svör eru bak við einstakar töflur í bæklingnum þar sem sumir luku ekki við spurningalistann eða slepptu að svara einstökum spurningum.

Könnunin er gerð árlega og eru því allar ábendingar um það sem betur má fara vel þegar og er fólk beðið um að snúa sér til skrifstofu VFÍ með þær, t.d. með því að senda tölvupóst (kjaramal@verktaekni.is).

Kjaradeild Verkfræðingafélags Íslands

Tölfræðileg úrvinnsla könnunarinnar var unnin af starfsmönnum Félagsvísindastofnunar Háskóla Íslands.

Allir þátttakendur voru spurðir um laun sín í febrúar 2023 (laun greidd 1. mars).

Febrúarlaun 2023:

- 1 Föst mánaðarlaun, þ.m.t. föst yfirvinna
- 2 Unnin yfirvinna
- 3 Bílastyrkur (tekjur)
- 4 Dagpeningar
- 5 Bónusgreiðslur
- 6 Aðrar greiðslur

Heildargreiðslur febrúarlauna eru reiknaðar sem summa fastra mánaðarlauna (þ.m.t. yfirvinna), bílastyrks, annarra greiðslna og bónusgreiðslna. Í ár var einnig sérstaklega spurt um upphæð afturvirkra leiðréttinga vegna kjarasamninga. Sú upphæð var dregin frá heildarlaunum svo þau myndu gefa sem réttasta mynd af febrúarlaunum félagsmanna.

Meðallaun einstakra launaliða voru reiknuð á grundvelli þeirra sem á annað borð fengu einhverjar greiðslur í þeim launalið. Þeir sem fengu engar greiðslur voru ekki teknir með í útreikninga þar sem það hefði skekkt meðaltöl. Því er mismunandi fjöldi svara á bak við hvern launalið. Auk þess veldur þetta því að summa einstakra launaliða í töflum er ekki jöfn heildargreiðslum.

Allar upphæðir eru birtar í þúsundum króna. Með tilliti til tölfræðilegrar nákvæmni og til að varðveita nafnleynd svarenda eru ekki birtar niðurstöður þar sem svarendur eru færri en fimm og því eru eyður í viðkomandi töflum.

Laun þeirra sem gáfu upp 50% til 99% starfshlutfall voru sköluð upp í 100% og höfð með í úrvinnslunni. Þeim sem gáfu upp minna en 50% starf var sleppt úr úrvinnslunni. Allir launaliðir voru reiknaðir upp á þennan hátt, fyrir utan dagpeninga.

T-próf eins úrtaks (one sample t-test) var notað til þess að greina hvort tölfræðilega marktækur munur væri á meðallaunum milli ára en t-próf óháðra hópa (independent-samples t-test) var notað til að greina hvort tölfræðilega marktækur munur væri á meðaltölum karla og kvenna. Stjörnur eru notaðar í töflum og myndum til þess að tákna marktækan mun milli hópa. Þrjár stjörnur merkja að fullyrða megi með 99,9% vissu að munur sem sést í hópi svarenda sé einnig til staðar meðal tæknifræðinga í þýði. Tvær stjörnur tákna að fullyrða megi um mun með 99% vissu og ein stjarna að fullyrða megi með 95% vissu að munur sé til staðar í þýði. Ef engin stjarna er var munurinn milli hópa ekki tölfræðilega marktækur.

Við úrvinnslu reyndist ekki unnt að nota öll svör. Nokkrir þátttakenda höfðu misst vinnuna á árinu og svöruðu þar af leiðandi ekki öllum spurningunum. Stundum höfðu þátttakendur sleppt að svara ákveðnum efnisliðum og var þá eðlilega ekki hægt að flokka svör viðkomandi við öðrum spurningum eftir þeim. Það er því brýnt fyrir þátttakendum könnunarinnar að svara öllum spurningum í framtíðinni til að fá sem besta mynd af kjörum tæknifræðinga.

Í netkönnuninni voru gefnir 14 liðir fyrir starfsvettvang á almennum markaði og fimm liðir hjá hinu opinbera. Á grundvelli skyldleika starfa og meðallaunagreiðslna eru skilgreindir tveir flokkar á almennum markaði og einn á hinum opinbera, og voru eftirtaldir undirflokkar dregnir saman undir þá:

Almennur markaður:

Stofur:

Verkfræðistofur / ráðgjafarstofur

Almennur markaður; annað:

Verslun/þjónusta

Tölvu- eða hugbúnaðarfyrirtæki

Iðnaður/sjávarútvegur (þ.m.t. fiskeldi)

Verktakafyrirtæki

Fjármálafyrirtæki

Sjálfstætt starfandi

Orkufyrirtæki

Fjarskiptafyrirtæki

Tæknifyrirtæki

Heilbrigðis- eða líftæknifyrirtæki

Samgöngu- eða ferðaþjónustufyrirtæki

Sprotafyrirtæki

Aðrir

Opinber vinnumarkaður:

Ríki / sveitarfélög / hálfopinberar stofnanir:

Ríkisstofnanir

Reykjavíkurborg

Menntastofnanir

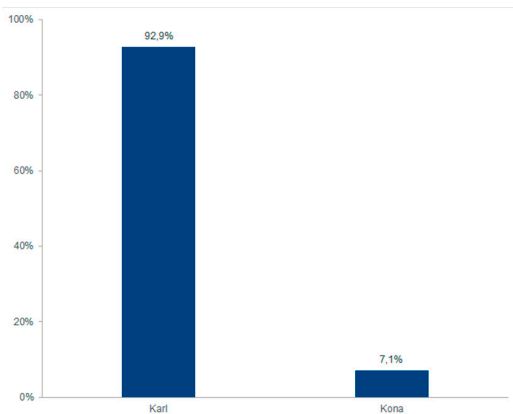
Sveitarfélög

Hálfopinberar stofnanir

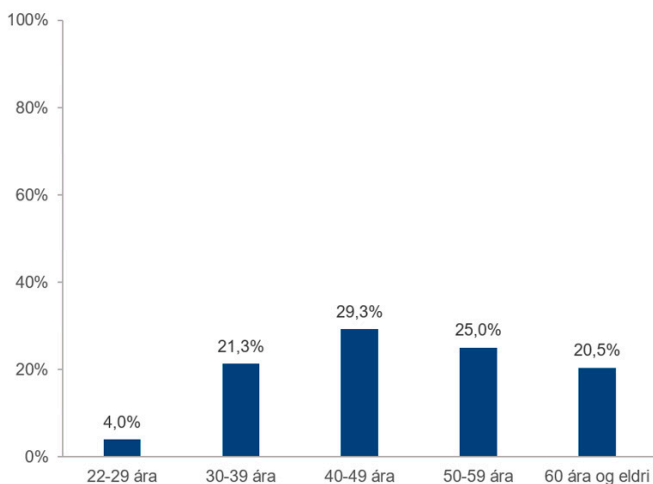
Alls tóku 358 tæknifræðingar þátt í kjarakönnuninni í ár og er það svipuð þátttaka og í fyrra. Kjarakönnunin er mikilvæg til að fá fram upplýsingar um kjör tæknifræðinga og því brýnt að þátttakan sé sem mest.

Í ár eru líkt og í síðustu könnun birtar ítarlegar niðurstöður þar sem borin eru saman heildarlaun í febrúar milli ára fyrir útskriftarár, starfsvettvang, fagsvið og starfssvið.

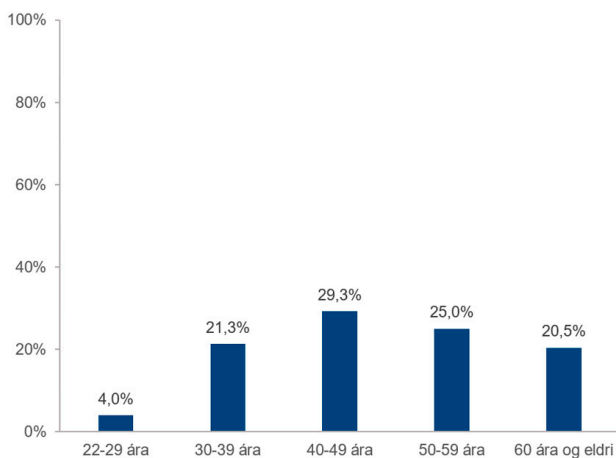
Mikill meirihluti svarenda var karlar, eða tæplega 93% (mynd 1). Mynd 2 sýnir aldursdreifingu svarenda. Meðalaldur tæknifræðinga sem svöruðu var 48,1 ár. Meðalaldur karla í könnuninni var 48,7 ár en meðalaldur kvenna var heldur lægri, eða 40,9 ár. Langflestir svarendur voru með BSc-gráðu í tæknifræði, eða tæplega 97% (mynd 3). Á mynd 4 má sjá að þeir sem starfa hjá menntastofnunum eru með hæstan starfsaldur, að meðaltali tæplega 36 ár, þegar aðalstarfsvettvangur svarenda er skoðaður. Sé litið til aðalstarfssviðs



Mynd 1. Kyn svarenda.



Mynd 2. Aldur svarenda.

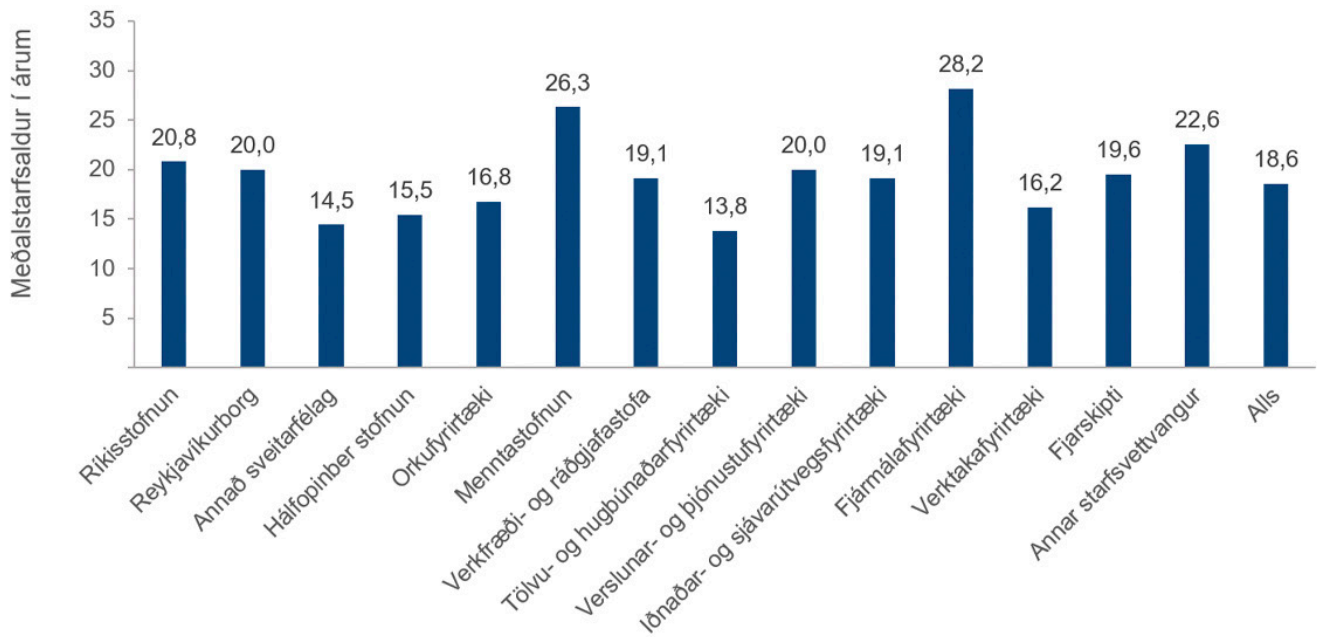


Mynd 3. Menntun svarenda.

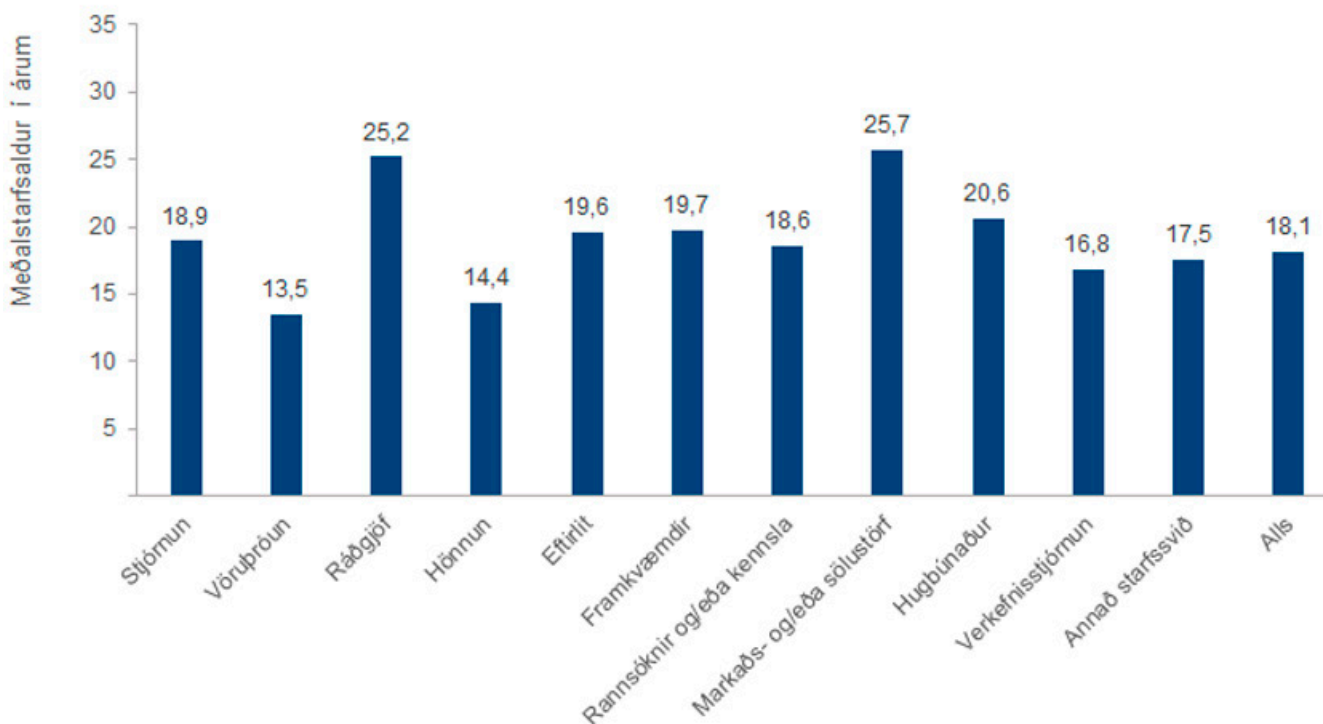
kemur í ljós að þeir sem starfa við ráðgjöf eða markaðs- og sölustörf eru með hæstan meðalstarfsaldur, eða um 25-26 ár (mynd 5). Í töflum 22-40 í viðauka I er að finna upplýsingar sem standa á bak við framangreindar myndir, auk upplýsinga um starfsaldur, menntun, fagsvið, starfsvettvang, starfssvið, launakjör og mannaforráð svarenda.

Pegar kemur að starfskjörum öðrum en launum sögðust tæplega 24% svarenda vera með samkeppnisákvæði í ráðningarsamningi. Þá hefur skilgreindum vinnutímum fækkað hjá meira en helmingi svarenda vegna styttingar vinnuvikunnar og föst yfirvinna er hluti af ráðningarsamningi tæplega 38% svarenda. Að lokum má nefna að 91% svarenda sögðu einhver fríðindi vera hluta af sínum kjörum, en algengast var að fá farsíma frá fyrirtækinu (76%), að símreikningur væri greiddur (67%) og fá íþrótt- eða líkamsræktarstyrk (67%).

Mynd 4. Samanburður á meðalstarfsaldri eftir aðalstarfsvettvangi



Mynd 5. Samanburður á meðalstarfsaldri eftir starfssviði



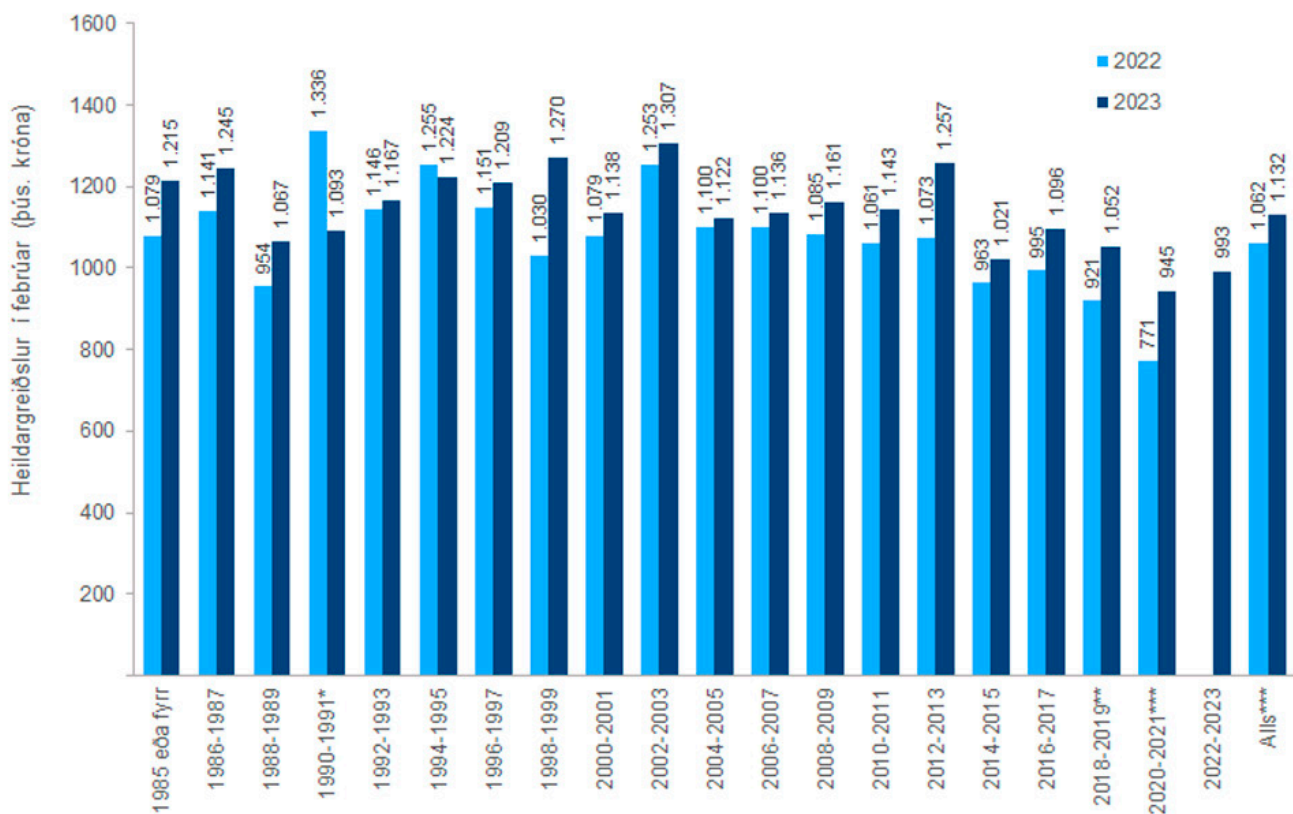
Í töflum 1-4 er birtur samanburður á heildargreiðslum í febrúar fyrir árin 2022 og 2023. Töflurnar eru gerðar fyrir útskriftarár, starfsvettvang, starfssvið og fagsvið. Útskriftarár er miðað við tæknifræðipróf. Rétt er að benda á að breyting á meðalstarfsaldri getur haft veruleg áhrif á niðurstöðurnar og fólk er hvatt til að hafa myndir 4 og 5 til hliðsjónar þegar það skoðar launabreytingar milli ára. Með töflu 5 er línurit sem sýnir meðaltal, miðgildi og fjórðungsmörk launa eftir útskriftarári fyrir heildargreiðslur í febrúar 2023. Miðgildið sýnir þau laun sem helmingur svarenda liggur undir og helmingur yfir. Á sama hátt liggja laun 25% svarenda undir neðri fjórðungsmörkum (25% mörkum) og laun 75% svarenda liggja undir efri fjórðungsmörkum (75% mörkum).

Töflur 6-23 sýna meðaltal allra launaliða febrúarlauna 2023, flokkað á ýmsa vegu.

Í könnuninni var spurt um upphæð yfirvinnugreiðslna í febrúar 2023 og fjölda yfirvinnutíma sem unnir voru. Alls unnu 167 svarendur einhverja yfirvinnu í febrúar og var meðalfjöldi yfirvinnustunda þess hóps rúmar 18 klukkustundir. Þá fengu 106 svarendur yfirvinnugreiðslur í febrúar, eða ríflega 31% svarenda. Meðalfjöldi unninna yfirvinnutíma hjá þessum hópi var tæplega 20 klst.

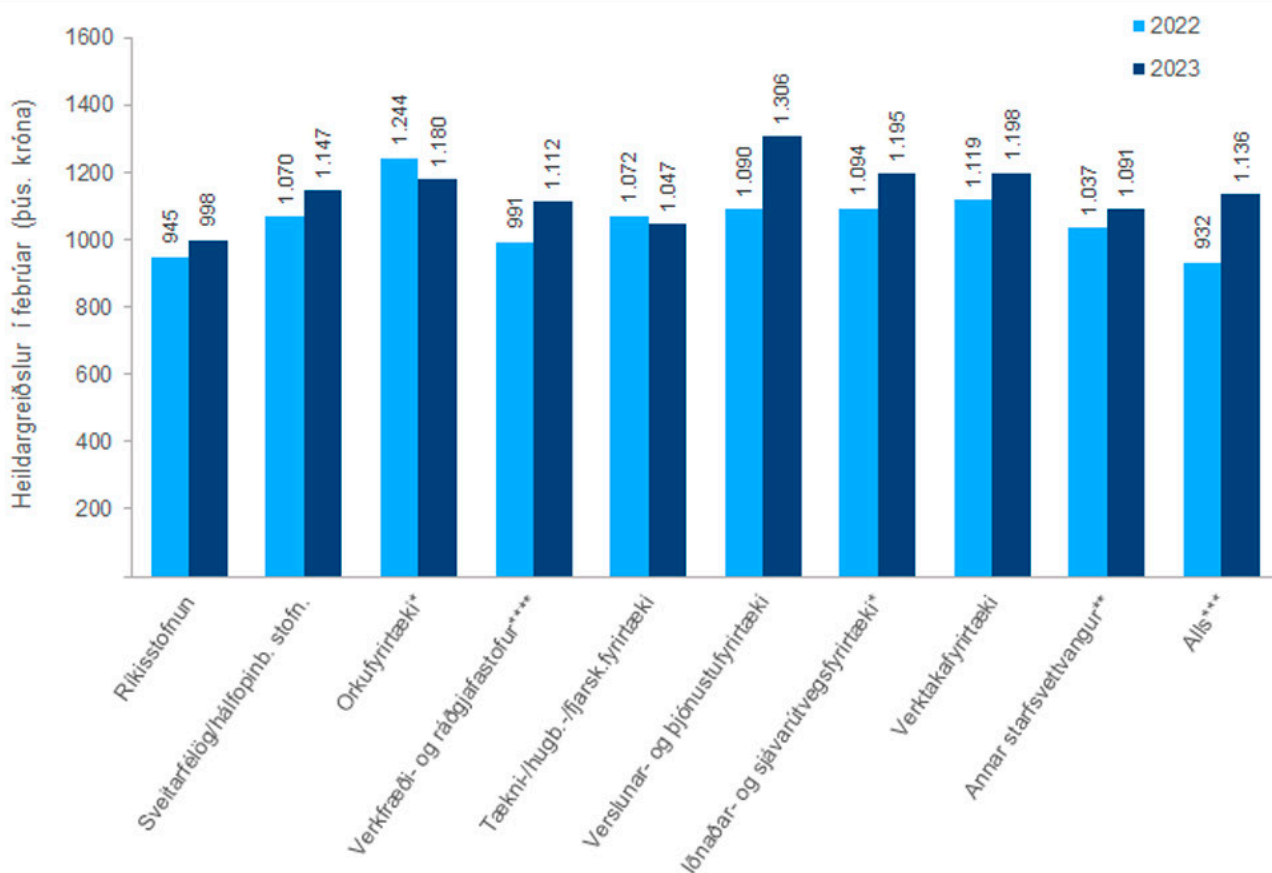
Tafla 1. Samanburður heildargreiðslna í febrúar 2023 og 2022 eftir útskriftarári (þús. króna)

Útskriftarár	Fjöldi 2023	Heildargreiðslur 2023	Fjöldi 2022	Heildargreiðslur 2022	Mismunur	Hækkun/lækkun
1985 eða fyrr	16	1.215	27	1.079	137	13%
1986-1987	17	1.245	17	1.141	104	9%
1988-1989	15	1.067	15	954	113	12%
1990-1991*	12	1.093	8	1.336	-243	-18%
1992-1993	19	1.167	21	1.146	20	2%
1994-1995	12	1.224	11	1.255	-31	-2%
1996-1997	8	1.209	7	1.151	59	5%
1998-1999	9	1.270	12	1.030	240	23%
2000-2001	9	1.138	12	1.079	58	5%
2002-2003	12	1.307	14	1.253	53	4%
2004-2005	19	1.122	23	1.100	22	2%
2006-2007	14	1.136	20	1.100	35	3%
2008-2009	20	1.161	19	1.085	76	7%
2010-2011	27	1.143	19	1.061	82	8%
2012-2013	14	1.257	21	1.073	183	17%
2014-2015	19	1.021	27	963	58	6%
2016-2017	18	1.096	19	995	101	10%
2018-2019**	28	1.052	21	921	131	14%
2020-2021***	17	945	16	771	174	23%
2022-2023	13	993	-	-	-	-
Alls***	318	1.132	329	1.062	70	7%



Tafla 2. Samanburður heildargreiðslna í febrúar 2023 og 2022 eftir starfsvettvangi (þús. króna)

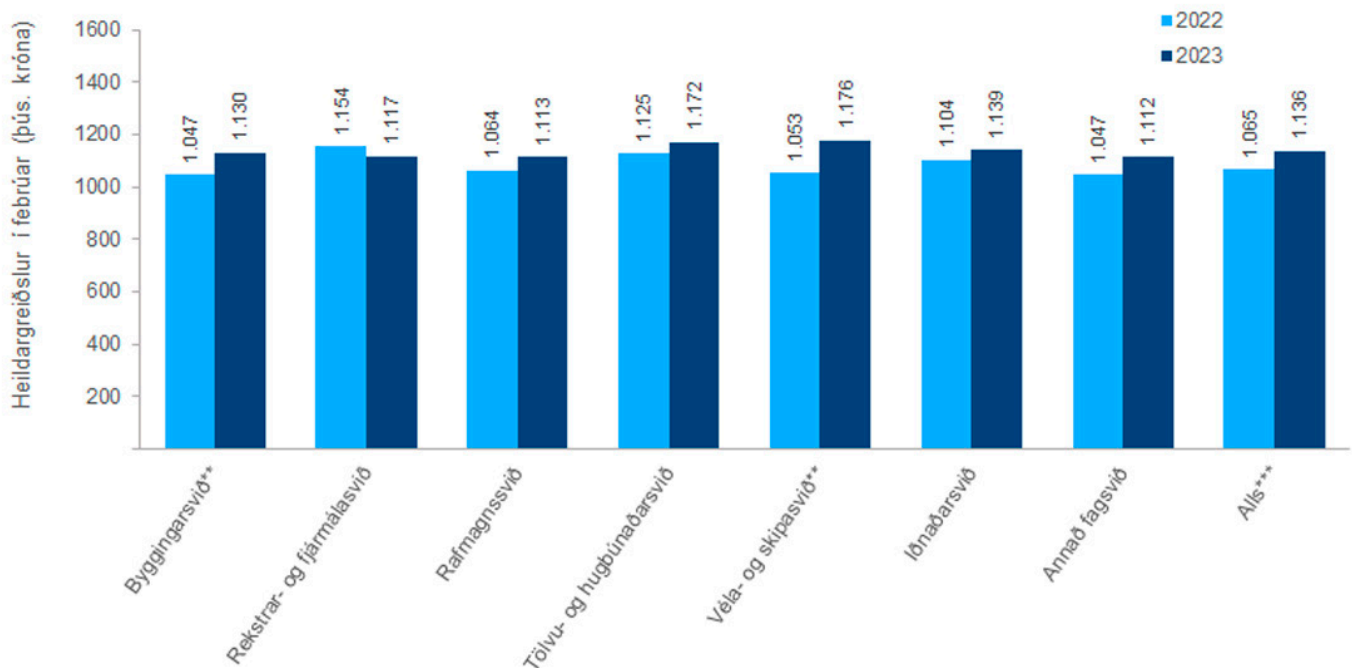
Starfsvettvangur	Fjöldi 2023	Heildargreiðslur 2023	Fjöldi 2022	Heildargreiðslur 2022	Mismunur	Hækkun/lækkun
Ríkisstofnun	31	998	34	945	53	6%
Sveitarfélög/hálfopinb. stofn.	32	1.147	39	1.070	77	7%
Orkufyrirtæki*	39	1.180	39	1.244	-64	-5%
Verkfræði- og ráðgjafastofur****	79	1.112	79	991	121	12%
Tækni-/hugb.-/fjarsk.fyrirtæki	28	1.047	18	1.072	-25	-2%
Verslunar- og þjónustufyrirtæki	16	1.306	20	1.090	217	20%
Iðnaðar- og sjávarútvegsfyrirtæki*	47	1.195	67	1.094	101	9%
Verktakafyrirtæki	32	1.198	28	1.119	79	7%
Annar starfsvettvangur**	24	1.091	14	932	159	17%
Alls***	328	1.136	340	1.064	72	7%



Tafla 3. Samanburður heildargreiðslna í febrúar 2023 og 2022 eftir fagsviði (þús. króna)

Fagsvið	Fjöldi 2023	Heildargreiðslur 2023	Fjöldi 2022	Heildargreiðslur 2022	Mismunur	Hækkun/lækkun
Byggingarsvið**	117	1.130	117	1.047	83	8%
Rekstrar- og fjármálasvið	9	1.117	11	1.154	-37	-3%
Rafmagnssvið	84	1.113	92	1.064	49	5%
Tölvu- og hugbúnaðarsvið	17	1.172	15	1.125	47	4%
Véla- og skipasvið**	58	1.176	53	1.053	122	12%
Iðnaðarsvið	31	1.139	34	1.104	35	3%
Annað fagsvið	12	1.112	16	1.047	65	6%
Alls***	328	1.136	338	1.065	70	7%

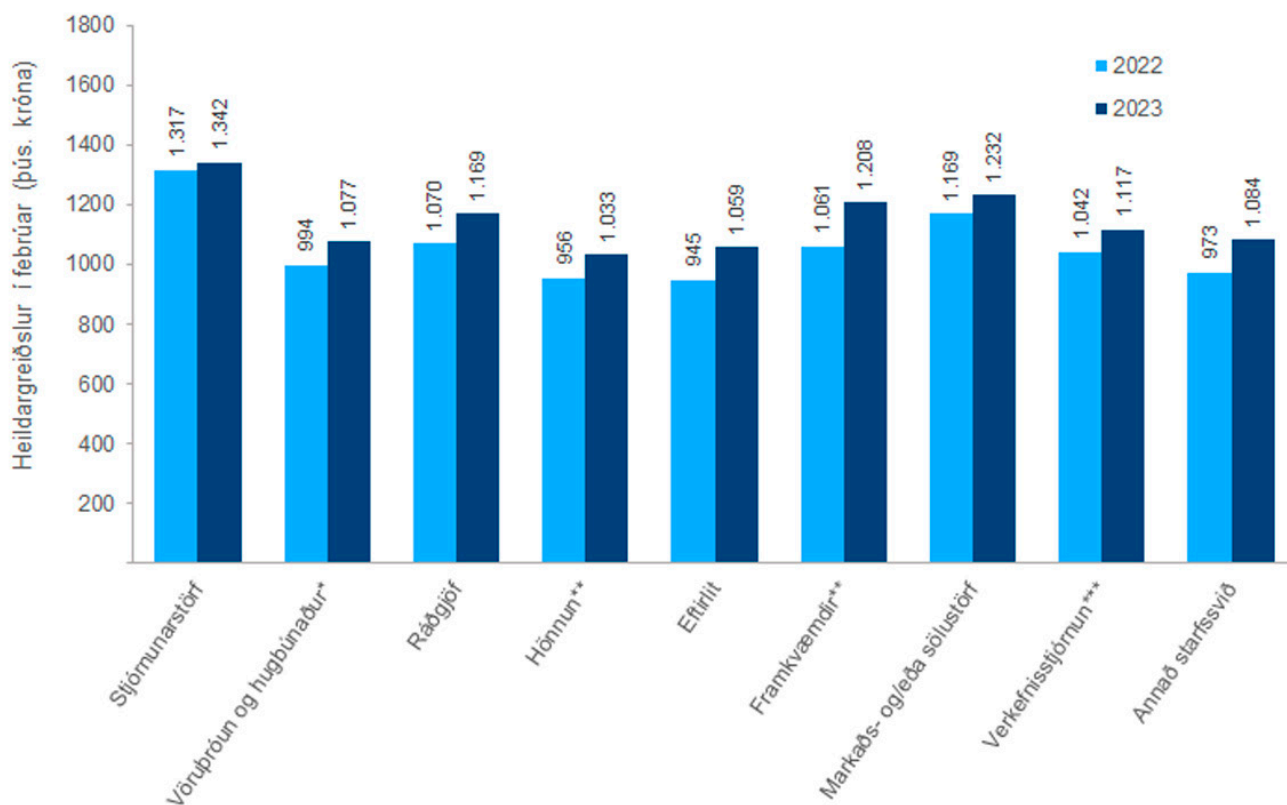
Marktækur munur á meðaltölum, *p<0,5, **p<0,01, ***p<0,001



Tafla 4. Samanburður heildargreiðslna í febrúar 2023 og 2022 eftir starfssviði (þús. króna)

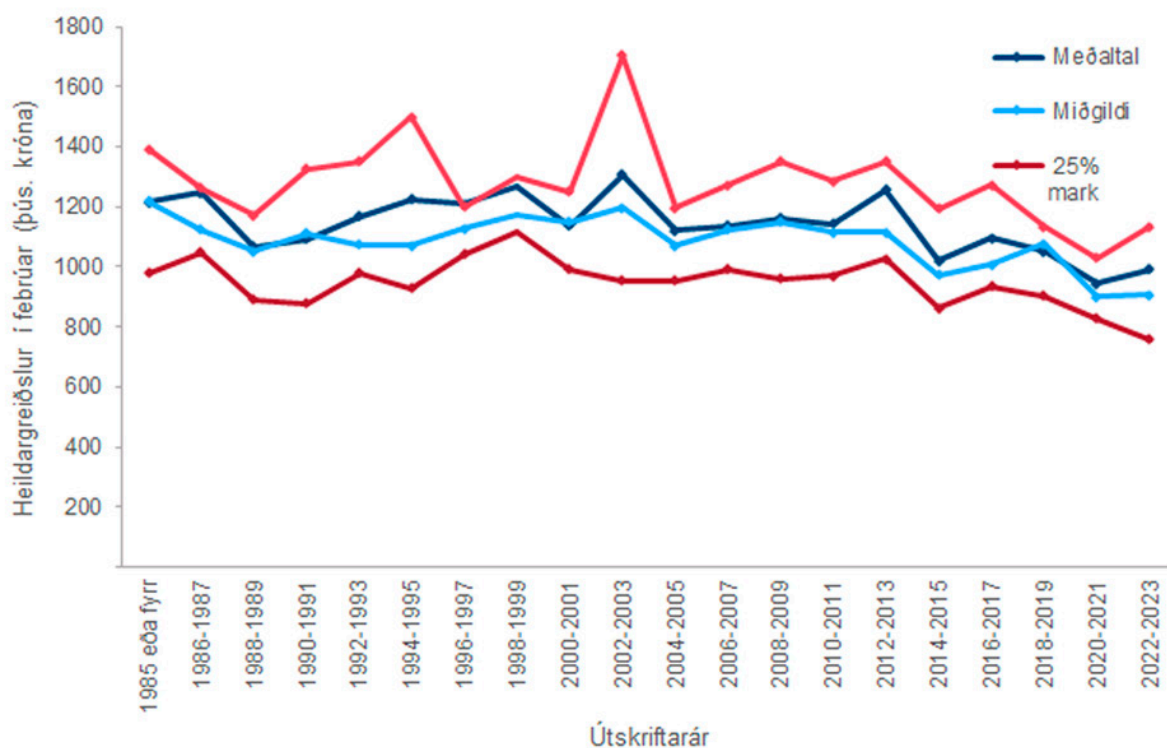
Starfssvið	Fjöldi 2023	Heildargreiðslur 2023	Fjöldi 2022	Heildargreiðslur 2022	Mismunur	Hækkun/lækkun
Stjórnunarstörf	47	1.342	60	1.317	25	2%
Vöruþróun og hugbúnaður*	30	1.077	21	994	83	8%
Ráðgjöf	26	1.169	21	1.070	100	9%
Hönnun**	69	1.033	67	956	77	8%
Eftirlit	30	1.059	41	945	114	12%
Framkvæmdir**	22	1.208	33	1.061	147	14%
Markaðs- og/eða sölustörf	13	1.232	13	1.169	63	5%
Verkefnisstjórnun***	77	1.117	64	1.042	76	7%
Annað starfssvið	11	1.084	17	973	111	11%
Alls***	325	1.136	337	1.064	73	7%

Marktækur munur á meðaltölum, *p<0,5, **p<0,01, ***p<0,001



Tafla 5. Heildargreiðslur í febrúar 2023 eftir útskriftarári (þús. króna)

	Fjöldi	Meðaltal	Miðgildi	10% mark	25% mark	75% mark	90% mark
1985 eða fyrr	16	1.215	1.218	947	980	1.391	1.506
1986-1987	17	1.245	1.123	1.014	1.048	1.262	1.938
1988-1989	15	1.067	1.050	850	891	1.170	1.273
1990-1991	12	1.093	1.111	767	878	1.324	1.375
1992-1993	19	1.167	1.072	729	978	1.350	1.625
1994-1995	12	1.224	1.071	900	928	1.500	1.697
1996-1997	8	1.209	1.128	1.033	1.042	1.200	1.900
1998-1999	9	1.270	1.170	900	1.113	1.299	1.948
2000-2001	9	1.138	1.150	929	987	1.250	1.400
2002-2003	12	1.307	1.196	920	952	1.704	1.844
2004-2005	19	1.122	1.070	880	955	1.197	1.662
2006-2007	14	1.136	1.122	853	991	1.273	1.334
2008-2009	20	1.161	1.150	932	960	1.351	1.467
2010-2011	27	1.143	1.113	859	970	1.284	1.481
2012-2013	14	1.257	1.114	983	1.028	1.351	1.566
2014-2015	19	1.021	971	798	863	1.192	1.226
2016-2017	18	1.096	1.008	900	934	1.273	1.400
2018-2019	28	1.052	1.078	772	905	1.134	1.448
2020-2021	17	945	900	763	828	1.030	1.100
2022-2023	13	993	907	736	757	1.132	1.170



Tafla 6. Febrúarlaun 2023. Meðaltal heildargreiðslna eftir útskriftarári

	Fjöldi	Föst laun	Yfirvinna	Bíla- styrkur	Dag- peningar	Bónus	Annað	Heildar- greiðslur	Staðal- frávik
1980 eða fyrr	4	-	-	-	-	-	-	1.199	263
1981-1985	12	1.146	-	-	-	-	24	1.221	295
1986-1990	40	1.052	193	54	54	-	107	1.162	277
1991-1995	35	1.053	216	72	-	-	46	1.162	322
1996-2000	23	1.138	217	22	-	-	48	1.211	272
2001-2005	34	1.095	174	49	-	-	75	1.191	308
2006-2010	43	1.061	214	34	105	-	128	1.135	196
2011-2015	51	1.016	168	49	-	-	177	1.141	300
2016-2020	54	964	193	53	160	-	54	1.057	208
2021 eða seinna	22	899	158	58	-	-	32	958	254
Alls	318	1.037	195	51	89	282	99	1.132	273

Tafla 7. Febrúarlaun 2023. Meðaltal heildargreiðslna eftir aldri (þús. króna)

	Fjöldi	Föst laun	Yfir- vinna	Bíla- styrkur	Dag- peningar	Bónus	Annað	Heildar- greiðslur	Staðal- frávik
22-29 ára	14	850	-	-	-	-	-	884	139
30-39 ára	71	948	159	50	140	-	152	1.073	272
40-49 ára	96	1.049	208	36	59	-	58	1.124	213
50-59 ára	84	1.093	242	69	76	-	78	1.200	337
60 ára og eldri	69	1.091	164	49	-	-	117	1.182	258
Alls	334	1.039	194	50	89	365	98	1.134	276

Tafla 8. Febrúarlaun 2023. Meðaltal heildargreiðslna eftir aðalstarfsvettvangi (þús. króna)

	Fjöldi	Föst laun	Yfirvinna	Bíla- styrkur	Dag- peningar	Bónus	Annað	Heildar- greiðslur	Staðal- frávik
Ríkisstofnun	31	884	149	-	-	-	32	998	213
Sveitarfélög	32	988	301	56	-	-	90	1.147	243
Orkufyrirtæki	39	1.068	234	38	79	-	121	1.180	180
Verkfræði- og ráðgjafastofur	79	982	190	31	23	-	121	1.112	304
Tækni-/hugb.-/fjarsk.fyrirtæki	28	997	-	46	90	-	55	1.047	190
Verslunar- og þjónustufyrirtæki	16	1.247	-	82	-	-	66	1.306	424
Iðnaðar- og sjávarútvegsfyrirtæki	47	1.129	182	67	203	-	45	1.195	302
Verktakafyrirtæki	32	1.124	151	93	-	-	102	1.198	275
Annar starfsvettvangur	24	1.069	-	73	-	-	-	1.091	267
Alls	328	1.039	195	50	89	365	99	1.136	278

Tafla 9. Febrúarlaun 2023. Meðaltal heildargreiðslna eftir aðalfagsviði (þús. króna)

	Fjöldi	Föst laun	Yfirvinna	Bíla- styrkur	Dag- peningar	Bónus	Annað	Heildar- greiðslur	Staðal- frávik
Byggingar-, umhverfis- eða skipulagssvið	117	1.020	196	50	47	-	160	1.130	268
Rekstrar- eða fjármálasvið	9	1.112	-	-	-	-	-	1.117	377
Rafmagnssvið	84	994	199	41	65	-	64	1.113	272
Tölvu- og hugbúnaðarsvið	17	1.148	-	75	-	-	56	1.172	271
Véla- og skipasvið	58	1.095	232	63	-	329	60	1.176	291
Iðnaðarsvið	31	1.060	183	43	82	-	28	1.139	314
Annað fagsvið	12	1.010	-	-	-	-	162	1.112	205
Alls	328	1.039	195	50	89	365	99	1.136	278

Tafla 10. Febrúarlaun 2023. Meðaltal heildargreiðslna eftir aðalstarfssviði (þús. króna)

	Fjöldi	Föst laun	Yfirvinna	Bíla- styrkur	Dag- peningar	Bónus	Annað	Heildar- greiðslur	Staðal- frávik
Stjórnun	47	1.274	219	68	66	-	163	1.342	290
Vöruþróun og hugbúnaður	30	994	144	28	191	-	82	1.077	210
Ráðgjöf	26	1.027	241	29	-	-	52	1.169	365
Hönnun	69	942	197	34	53	-	48	1.033	193
Eftirlit	30	908	139	56	-	-	290	1.059	372
Framkvæmdir	22	1.103	234	66	-	-	72	1.208	200
Markaðs- og/eða sölustörf	13	1.176	-	101	-	-	-	1.232	407
Verkefnisstjórnun	77	1.036	197	51	84	-	46	1.117	189
Annað starfssvið	11	908	279	-	-	-	135	1.084	349
Alls	325	1.040	196	50	89	365	99	1.136	278

Tafla 11. Febrúarlaun 2023. Meðaltal heildargreiðslna eftir kyni (þús. króna)

	Fjöldi	Föst laun	Yfir- vinna	Bíla- styrkur	Dag- peningar	Bónus	Annað	Heildar- greiðslur	Staðal- frávik
Karl	310	1.050	201	53	89	365	101	1.148	279
Kona	24	898	115	26	-	-	63	962	155
Alls	334	1.039	194	50	89	365	98	1.134	276

Tafla 12. Febrúarlaun 2023. Meðaltal heildargreiðslna eftir staðsetningu fyrirtækis(þús. króna)

	Fjöldi	Föst laun	Yfir- vinna	Bíla- styrkur	Dag- peningar	Bónus	Annað	Heildar- greiðslur	Staðal- frávik
Á höfuðborgarsvæðinu	257	1.037	201	46	106	-	95	1.134	279
Utan höfuðborgarsvæðis	68	1.053	160	57	37	278	103	1.143	279
Alls	325	1.040	193	49	89	365	97	1.136	278

Tafla 13. Febrúarlaun 2023. Meðaltal heildargreiðslna eftir starfsaldri og aðalstarfsvettvangi (þús. króna)

		Fjöldi	Föst laun	Yfirvinna	Bíla- styrkur	Dag- peningar	Bónus	Annað	Heildar- greiðslur	Staðal- frávik
Stofur	0-4 ár	10	766	184	29	-	-	-	865	134
	5-9 ár	16	933	120	14	-	-	42	1.032	170
	10-15 ár	10	960	-	30	-	-	547	1.199	491
	Yfir 15 ár	41	1.053	218	40	25	-	35	1.160	241
	Alls	77	979	190	31	23	-	121	1.100	280
Alm. vinnum. annað	0-4 ár	26	947	203	66	223	-	50	988	244
	5-9 ár	33	987	182	76	-	-	83	1.070	194
	10-15 ár	34	1.144	172	62	45	-	133	1.219	228
	Yfir 15 ár	88	1.166	207	59	92	257	101	1.237	299
	Alls	181	1.098	193	64	110	292	98	1.168	277
Ríki/sveitarf./hálfop.	0-4 ár	7	934	273	-	-	-	-	1.141	275
	5-9 ár	3	-	-	-	-	-	-	-	-
	10-15 ár	17	947	170	45	-	-	77	1.073	194
	Yfir 15 ár	33	897	198	65	-	-	81	1.042	250
	Alls	60	927	202	52	-	-	69	1.067	235

Tafla 14. Febrúarlaun 2023. Meðaltal heildargreiðslna eftir aldri og aðalstarfsvettvangi (þús. króna)

		Fjöldi	Föst laun	Yfirvinna	Bíla- styrkur	Dag- peningar	Bónus	Annað	Heildar- greiðslur	Staðal- frávik
Stofur	22-29 ára	6	765	-	-	-	-	-	842	155
	30-39 ára	20	904	142	17	-	-	190	1.094	380
	40-49 ára	19	978	262	30	-	-	20	1.097	215
	50-59 ára	18	1.052	320	45	-	-	194	1.200	378
	60 ára og eldri	16	1.093	105	32	-	-	45	1.156	175
	Alls	79	982	190	31	23	-	121	1.112	304
Alm. vinnum. annað	22-29 ára	7	887	-	-	-	-	-	888	112
	30-39 ára	44	961	171	78	160	-	122	1.057	223
	40-49 ára	57	1.103	164	41	55	-	54	1.149	219
	50-59 ára	44	1.228	263	83	94	-	53	1.301	315
	60 ára og eldri	34	1.143	181	58	-	-	203	1.219	294
	Alls	186	1.098	193	64	110	292	98	1.166	275
Ríki/sveitarf./hálfop.	22-29 ára	0	-	-	-	-	-	-	-	-
	30-39 ára	6	1.021	-	-	-	-	-	1.158	195
	40-49 ára	17	945	202	29	-	-	108	1.067	193
	50-59 ára	21	849	214	-	-	-	23	997	263
	60 ára og eldri	19	1.000	196	59	-	-	35	1.138	249
	Alls	63	937	203	53	-	-	69	1.074	239

Tafla 15. Febrúarlaun 2023. Meðaltal heildargreiðslna eftir aðalfagsviði og aðalstarfsvettvangi (þús. króna)

		Fjöldi	Föst laun	Yfirvinna	Bíla- styrkur	Dag- pen ngar	Bónus	Annað	Heildar- greiðslur	Staðal- frávik
Stofur	Byggingarsvið	41	993	164	29	-	-	233	1.107	299
	Rafmagnssvið	23	948	194	30	-	-	27	1.110	362
	Véla- og skipasvið	8	977	262	-	-	-	-	1.137	288
	Annað fagsvið	7	1.039	-	-	-	-	25	1.122	148
	Alls	79	982	190	31	23	-	121	1.112	304
Alm. vinnu-/annað	Byggingarsvið	42	1.119	191	78	-	-	149	1.175	284
	Rafmagnssvið	52	1.029	209	52	92	-	94	1.129	234
	Véla- og skipasvið	45	1.143	169	74	-	-	62	1.195	298
	Annað fagsvið	47	1.113	174	55	94	-	81	1.172	291
	Alls	186	1.098	193	64	110	292	98	1.166	275
Ríki/sveitarf./hálfop.	Byggingarsvið	34	933	223	61	-	-	99	1.102	197
	Rafmagnssvið	9	910	185	-	-	-	-	1.021	221
	Véla- og skipasvið	5	850	-	-	-	-	-	1.067	244
	Annað fagsvið	15	993	113	-	-	-	29	1.045	333
	Alls	63	937	203	53	-	-	69	1.074	239

Tafla 16. Febrúarlaun 2023. Meðaltal heildargreiðslna eftir aðalstarfssviði og aðalstarfsvettvangi (þús. króna)

	Fjöldi	Föst laun	Yfirvinna	Bíla- styrkur	Dag- peningar	Bónus	Annað	Heildar- greiðslur	Staðal- frávik	
Stofur	Stjórnun	1	-	-	-	-	-	-	-	
	Ráðgjöf/rannsóknir/kennsla	11	1.083	269	32	-	6	1.294	456	
	Hönnun/vörubrúun/hugbúnaður	47	954	193	25	24	-	1.052	197	
	Eftirlit	12	906	166	39	-	-	477	483	
	Framkvæmdir	2	-	-	-	-	-	-	-	
	Markaðs- og/eða sölustörf	-	-	-	-	-	-	-	-	
	Verkefnisstjórnun	6	1.047	-	44	-	-	13	1.100	161
	Annað starfssvið	-	-	-	-	-	-	-	-	-
	Alls	79	982	190	31	23	-	121	1.112	304
Alm. vinnum./annað	Stjórnun	32	1.312	-	75	-	-	223	1.361	309
	Ráðgjöf/rannsóknir/kennsla	13	1.010	-	-	-	-	-	1.091	270
	Hönnun/vörubrúun/hugbúnaður	49	977	172	43	154	-	78	1.056	194
	Eftirlit	10	963	-	-	-	-	132	1.055	350
	Framkvæmdir	14	1.131	152	62	-	-	83	1.215	171
	Markaðs- og/eða sölustörf	13	1.176	-	101	-	-	-	1.232	407
	Verkefnisstjórnun	48	1.105	202	64	98	-	31	1.153	204
	Annað starfssvið	5	1.146	-	-	-	-	-	1.310	399
	Alls	184	1.099	193	64	110	292	98	1.168	276
Ríki/sveitarf./hálfop.	Stjórnun	14	1.208	217	58	-	-	72	1.312	256
	Ráðgjöf/rannsóknir/kennsla	7	745	251	-	-	-	80	934	173
	Hönnun/vörubrúun/hugbúnaður	3	-	-	-	-	-	-	-	-
	Eftirlit	8	844	112	-	-	-	-	925	121
	Framkvæmdir	6	975	-	-	-	-	-	1.162	291
	Markaðs- og/eða sölustörf	-	-	-	-	-	-	-	-	-
	Verkefnisstjórnun	23	892	204	25	-	-	80	1.047	145
	Annað starfssvið	1	-	-	-	-	-	-	-	-
	Alls	62	936	206	53	-	-	69	1.073	241

Tafla 17. Febrúarlaun 2023. Meðaltal heildargreiðslna eftir kyni og aðalstarfsvettvangi (þús. króna)

		Fjöldi	Föst laun	Yfirvinna	Bíla- styrkur	Dag- peningar	Bónus	Annað	Heildar- greiðslur	Staðal- frávik
Stofur	Karl	74	990	202	31	23	-	133	1.120	310
	Kona	5	875	102	29	-	-	45	992	141
	Alls	79	982	190	31	23	-	121	1.112	304
Alm. vinnum./annað	Karl	175	1.111	193	65	110	292	100	1.183	273
	Kona	11	897	-	-	-	-	-	898	126
	Alls	186	1.098	193	64	110	292	98	1.166	275
Ríki/sveitarf./hálfop.	Karl	57	945	214	60	-	-	61	1.083	245
	Kona	6	863	115	-	-	-	-	989	154
	Alls	63	937	203	53	-	-	69	1.074	239

Tafla 18. Febrúarlaun 2023. Meðaltal heildargreiðslna eftir menntun og aðalstarfsvettvangi (þús. króna)

		Fjöldi	Föst laun	Yfirvinna	Bíla- styrkur	Dag- peningar	Bónus	Annað	Heildar- greiðslur	Staðal- frávik
Stofur	BSc-gráða	76	987	193	28	23	-	121	1.118	305
	MSc-gráða eða annað	3	-	-	-	-	-	-	-	-
	Alls	79	982	190	31	23	-	121	1.112	304
Alm. vinnum./annað	BSc-gráða	164	1.087	188	59	113	292	103	1.159	276
	MSc-gráða eða annað	22	1.180	230	89	-	-	-	1.223	270
	Alls	186	1.098	193	64	110	292	98	1.166	275
Ríki/sveitarf./hálfop.	BSc-gráða	54	939	192	56	-	-	79	1.069	239
	MSc-gráða eða annað	9	927	252	-	-	-	23	1.105	248
	Alls	63	937	203	53	-	-	69	1.074	239

Tafla 19. Febrúarlaun 2023. Meðaltal heildargreiðslna eftir menntun og aðalstarfsvettvangi (þús. króna)

		Fjöldi	Föst laun	Yfirvinna	Bíla- styrkur	Dag- peningar	Bónus	Annað	Heildar- greiðslur	Staðal- frávik
Stofur	Á höfuðborgarsvæði	60	1.000	229	31	-	-	108	1.150	322
	Utan höfuðborgarsv.	18	923	94	29	32	-	159	994	207
	Alls	78	983	190	31	23	-	121	1.114	305
Alm. vinnumark. /annað	Á höfuðborgarsvæði	152	1.087	183	58	124	-	97	1.151	266
	Utan höfuðborgarsv.	33	1.148	-	79	-	292	83	1.230	312
	Alls	185	1.098	193	64	110	292	95	1.165	276
Ríki/sveitarf./ hálfop.	Á höfuðborgarsvæði	45	918	197	39	-	-	66	1.051	249
	Utan höfuðborgarsv.	17	1.000	197	55	-	-	73	1.132	212
	Alls	62	940	197	45	-	-	69	1.073	241

Tafla 20. Febrúarlaun 2023. Meðaltal heildargreiðslna eftir ábyrgðarstöðu og aðalstarfsvettvangi (þús. kr.)

		Fjöldi	Föst laun	Yfir- vinna	Bíla- styrkur	Dag- peningar	Bónus	Annað	Heildar- greiðslur	Staðal- frávik
Stofur	Almennur starfsmaður	37	927	170	23	-	-	194	1.060	317
	Verkefnastjóri	34	1.013	222	27	-	-	35	1.157	314
	Millistjórnandi	3	-	-	-	-	-	-	-	-
	Yfirstjórnandi	4	1.003	-	41	-	-	-	1.119	159
	Alls	78	979	190	31	23	-	121	1.110	305
Alm. vinnumark./annað	Almennur starfsmaður	46	961	142	46	120	-	110	1.025	259
	Verkefnastjóri	87	1.082	201	63	126	-	58	1.142	223
	Millistjórnandi	34	1.138	231	57	89	-	72	1.235	228
	Yfirstjórnandi	19	1.453	-	84	-	-	222	1.496	317
	Alls	186	1.098	193	64	110	292	98	1.166	275
Ríki/sveitarf./hálfop.	Almennur starfsmaður	10	778	187	-	-	-	38	924	172
	Verkefnastjóri	33	861	199	49	-	-	69	996	176
	Millistjórnandi	16	1.047	225	62	-	-	106	1.199	156
	Yfirstjórnandi	4	1.522	-	-	-	-	-	1.586	251
	Alls	63	937	203	53	-	-	69	1.074	239

Tafla 21. Febrúarlaun 2023. Meðaltal heildargreiðslna eftir ábyrgðarstöðu og starfsaldri (þús. króna)

		Fjöldi	Föst laun	Yfirvinna	Bíla- styrkur	Dag- peningar	Bónus	Annað	Heildar- greiðslur	Staðal- frávik
0-4 ár	Almennur starfsmaður	13	774	-	-	-	-	-	826	127
	Verkefnastjóri	23	923	233	39	188	-	33	1.024	213
	Millistjórnanndi	6	946	-	-	-	-	-	1.028	120
	Yfirstjórnanndi	1	-	-	-	-	-	-	-	-
	Alls	43	903	221	49	183	-	36	984	240
5-9 ár	Almennur starfsmaður	24	915	118	25	-	-	34	975	144
	Verkefnastjóri	21	991	165	48	-	-	106	1.104	175
	Millistjórnanndi	5	1.091	-	38	-	-	-	1.184	169
	Yfirstjórnanndi	2	-	-	-	-	-	-	-	-
	Alls	52	978	148	48	72	-	61	1.062	188
10-15 ár	Almennur starfsmaður	9	970	-	-	-	-	646	1.276	518
	Verkefnastjóri	30	970	159	47	-	-	38	1.041	129
	Millistjórnanndi	15	1.154	255	60	-	-	124	1.280	165
	Yfirstjórnanndi	7	1.352	-	42	-	-	-	1.396	310
	Alls	61	1.060	185	50	61	-	207	1.175	281
Yfir 15 ár	Almennur starfsmaður	45	972	181	34	-	-	72	1.070	260
	Verkefnastjóri	74	1.069	231	51	60	-	52	1.159	267
	Millistjórnanndi	26	1.132	205	72	-	-	66	1.245	222
	Yfirstjórnanndi	16	1.379	-	56	-	-	174	1.455	337
	Alls	161	1.081	208	52	68	251	81	1.177	285

Tafla 22. Febrúarlaun 2023. Meðaltal heildargreiðslna eftir menntun (þús. króna)

	Fjöldi	Föst laun	Yfirvinna	Bíla- styrkur	Dag- peningar	Bónus	An- nað	Heildar- greiðslur	Staðal- frávik
BSc-gráða	294	1.034	191	47	92	365	104	1.132	279
MSc-gráða eða annað	34	1.086	227	78	-	-	19	1.170	270
Alls	328	1.039	195	50	89	365	99	1.136	278

Tafla 21. Febrúarlaun 2023. Meðaltal heildargreiðslna eftir því hvort svarendur fengu greidda yfirvinnu í febrúar eða ekki (þús. króna)

	Fjöldi	Föst laun	Yfir- vinna	Bíla- styrkur	Dag- peningar	Bónus	Annað	Heildar- greiðslur	Staðal- frávik
Fær greitt fyrir yfirvinnu	106	916	194	44	102	-	61	1.146	241
Fær ekki greitt fyrir yfirvinnu	227	1.096	-	55	69	434	147	1.128	292
Alls	333	1.038	194	50	89	389	98	1.134	276

Viðauki 1. Tafla 24 - Kyn svarenda

	Fjöldi	Hlutfall svarenda
Karl	327	92,9
Kona	25	7,1
Alls	352	100

Viðauki 1. Tafla 25 - Aldur svarenda

	Fjöldi	Hlutfall svarenda
22-29 ára	14	4,0
30-39 ára	75	21,3
40-49 ára	103	29,3
50-59 ára	88	25,0
60 ára og eldri	72	20,5
Alls	352	100

Viðauki 1. Tafla 26 - Starfsaldur

	Fjöldi	Hlutfall	Hlutfall svarenda
0-4 ár	43	12,2	13,4
5-9 ár	53	15,1	16,5
10-15 ár	63	17,9	19,6
Yfir 15 ár	163	46,3	50,6
Svarar ekki	30	8,5	-
Alls	352	100	100

Viðauki 1. Tafla 27 - Meðalaldur karla og kvenna

	Fjöldi	Meðaltal	Staðalfrávik
Karl	327	48,7	11,2
Kona	25	40,9	8,8
Heildarmeðaltal	352	48,1	11,2

Viðauki 1. Tafla 28 - Menntun

	Fjöldi	Hlutfall	Hlutfall svarenda
BSc-gráða	320	90,9	96,4
MSc-gráða eða annað	12	3,4	3,6
Svarar ekki	20	5,7	-
Alls	352	100,0	100

Viðauki 1. Tafla 29 - Útskriftarár

	Fjöldi	Hlutfall	Hlutfall svarenda
1980 eða fyrr	4	1,1	1,2
1981-1985	13	3,7	4,0
1986-1990	40	11,4	12,4
1991-1995	35	9,9	10,9
1996-2000	23	6,5	7,1
2001-2005	34	9,7	10,6
2006 -2010	44	12,5	13,7
2011-2015	53	15,1	16,5
2016-2020	54	15,3	16,8
2022 eða seinna	22	6,3	6,8
Svarar ekki	30	8,5	-
Alls	352	100,0	100

Viðauki 1. Tafla 30 - Aðalfagsvið

	Fjöldi	Hlutfall	Hlutfall svarenda
Byggingar-, umhverfis eða skipulagssvið	118	33,5	35,5
Rekstrar- og fjármálasvið	9	2,6	2,7
Rafmagnssvið	85	24,1	25,6
Tölvu- og hugbúnaðarsvið	17	4,8	5,1
Véla- og skipasvið	58	16,5	17,5
Iðnaðarsvið	32	9,1	9,6
Annað fagsvið	13	3,7	3,9
Svarar ekki	20	5,7	-
Alls	352	100	100

Viðauki 1. Tafla 31 - Aðalstarfsvettvangur

	Fjöldi	Hlutfall	Hlutfall svarenda
Ríkisstofnun	31	8,8	9,3
Reykjavíkurborg	6	1,7	1,8
Annað sveitarfélag	11	3,1	3,3
Hálfopinber stofnun	12	3,4	3,6
Orkufyrirtæki	39	11,1	11,7
Menntastofnun	4	1,1	1,2
Verkfræði- og ráðgjafastofa	79	22,4	23,8
Tölvu- og hugbúnaðarfyrirtæki	5	1,4	1,5
Verslunar- og þjónustufyrirtæki	16	4,5	4,8
Iðnaðar- og sjávarútvegsfyrirtæki	47	13,4	14,2
Fjármálafyrirtæki	4	1,1	1,2
Verktakafyrirtæki	32	9,1	9,6
Fjarskipti	7	2,0	2,1
Tæknifyrirtæki	17	4,8	5,1
Heilbrigðis- eða líftæknifyrirtæki	6	1,7	1,8
Samgöngu- eða ferðaþjónustufyrirtæki	5	1,4	1,5
Annar starfsvettvangur	11	3,1	3,3
Svarar ekki	20	5,7	-
Alls	352	100,0	100,0

Viðauki 1. Tafla 32 - Staðsetning fyrirtækis

	Fjöldi	Hlutfall	Hlutfall svarenda
Á höfuðborgarsvæðinu	259	73,6	78,2
Utan höfuðborgarsvæðisins	70	19,9	21,1
Erlendis	2	0,6	0,6
Svarar ekki	21	6,0	-
Alls	352	100	100

Viðauki 1. Tafla 33 - Aðalstarfssvið

	Fjöldi	Hlutfall	Hlutfall svarenda
Stjórnun	49	13,9	14,9
Vöruþróun	14	4,0	4,3
Ráðgjöf	26	7,4	7,9
Hönnun	69	19,6	21,0
Eftirlit	30	8,5	9,1
Framkvæmdir	23	6,5	7,0
Rannsóknir og/eða kennsla	5	1,4	1,5
Markaðs- og/eða sölustörf	13	3,7	4,0
Hugbúnaður	16	4,5	4,9
Verkefnisstjórnun	78	22,2	23,7
Annað starfssvið	6	1,7	1,8
Svarar ekki	23	6,5	-
Alls	352	100,0	100

Viðauki 1. Tafla 34 - Gegnir þú einhverri af eftirfarandi stöðum?

	Fjöldi	Hlutfall	Hlutfall svarenda
Stöðu verkefnisstjóra eða samsvarandi	155	44,0	47,0
Stöðu millistjórnanda	54	15,3	16,4
Stöðu yfirstjórnanda	28	8,0	8,5
Nei	93	26,4	28,2
Svarar ekki	22	6,3	-
Alls	352	100,0	100

Viðauki 1. Tafla 35 - Mannaforráð (fjöldi starfsmanna)

	Fjöldi	Hlutfall	Hlutfall svarenda
Enginn	115	32,7	49,6
1-5 starfsmenn	61	17,3	26,3
6-10 starfsmenn	24	6,8	10,3
11-15 starfsmenn	9	2,6	3,9
16-20 starfsmenn	3	0,9	1,3
Fleiri en 20 starfsmenn	20	5,7	8,6
Svarar ekki / á ekki við	120	34,1	-
Alls	352	100	100

Viðauki 1. Tafla 36 - Eru samkeppnisákvæði í þínum ráðningarsamningi?

	Fjöldi	Hlutfall	Hlutfall svarenda
Já	73	20,7	23,7
Nei	235	66,8	76,3
Svarar ekki	44	12,5	-
Alls	352	100,0	100

Viðauki 1. Tafla 37 - Fórst þú í launaviðtal á síðasta ári (2022)?

	Fjöldi	Hlutfall	Hlutfall svarenda
Já	118	33,5	35,9
Nei	211	59,9	64,1
Svarar ekki	23	6,5	-
Alls	352	100,0	100

Viðauki 1. Tafla 38 - Hækkuðu laun þín eftir viðtalið? (vinsamlegast svaraðu út frá síðasta viðtali)

	Fjöldi	Hlutfall	Hlutfall svarenda
Já	83	23,6	71,6
Nei	33	9,4	28,4
Svarar ekki / á ekki við	2	0,6	-
Alls	234	66,5	100

Viðauki 1. Tafla 39 - Fékkst þú launahækkun 1. janúar 2023?

	Fjöldi	Hlutfall	Hlutfall svarenda
Já	202	57,4	61,8
Nei	125	35,5	38,2
Svarar ekki / á ekki við	25	7,1	-
Alls	352	100	100

Viðauki 1. Tafla 40 - Hefur skilgreindum vinnutímum í þínu starfi fækkað vegna styttingar vinnuvikunnar?

	Fjöldi	Hlutfall	Hlutfall svarenda
Já	177	50,3	53,0
Nei	132	37,5	39,5
Ég veit það ekki	25	7,1	7,5
Svarar ekki / á ekki við	18	5,1	-
Alls	352	100,0	100

Viðauki 1. Tafla 41 - Hvað hefur þú marga orlofsdaga á ári?

	Fjöldi	Hlutfall	Hlutfall svarenda
Færri en 25 daga	21	6,0	7,4
25-29 daga	51	14,5	17,9
30 daga	199	56,5	69,8
Fleiri en 30 daga	14	4,0	4,9
Veit ekki / vil ekki svara	67	19,0	-
Alls	352	100,0	100
Lýsandi tölfræði			
Meðaltal orlofsdaga	29,2		
Staðalfrávik orlofsdaga	2,3		

Viðauki 1. Tafla 42 - Er föst yfirvinna hluti af þínum ráðningarsamningi?

	Fjöldi	Hlutfall	Hlutfall svarenda
Já, og ég þarf að vinna hana alla	14	4,0	4,2
Já, og ég vinn hana að hluta	67	19,0	20,1
Já, en ég þarf sjaldan eða aldrei að vinna yfirvinnu	45	12,8	13,5
Nei	207	58,8	62,2
Veit ekki / vil ekki svara	19	5,4	-
Alls	352	100,0	100

Viðauki 1. Tafla 43 - Hvaða eftirtalin fríðindi eru hluti af þínum kjörum á vinnustaðnum?

	Fjöldi	Hlutfall	Hlutfall svarenda
Engin fríðindi eru hluti af mínum kjörum	30	2,6	9,0
Farsími/Snjallsími	253	21,5	75,7
Símreikningur greiddur	224	19,1	67,1
Íþrótt-/Líkamsræktarstyrkur	176	15,0	52,7
Nettenging á heimili	142	12,1	42,5
Samgöngustyrkur	109	9,3	32,6
Tölva til einkanota	99	8,4	29,6
Heilsustyrkur	61	5,2	18,3
Bifreið til umráða	54	4,6	16,2
Fæðishlunnindi ýmiss konar	5	0,4	1,5
Önnur fríðindi	4	0,3	1,2
Veit ekki / vil ekki svara	18	1,5	-
Fjöldi svara	1175	100,0	
Fjöldi svarenda	334		346,4

Viðauki 2. Tafla 44 - Hvort greitt var fyrir yfirvinnu í febrúar 2023

	Fjöldi	Hlutfall svarenda	Karlar	Konur
Fékk greidda yfirvinnu	106	31,4	30,9	37,5
Fékk ekki greidda yfirvinnu	232	68,6	69,1	62,5
Alls	338	100	100	100

Ekki var marktækur munur á hlutfalli karla og kvenna, $p=0,501$.

Viðauki 2. Tafla 45 - Unnir yfirvinnutímar að meðaltali í febrúar 2023

		Allir	Karlar	Konur
Meðaltal	klst. á mán.	18,4	19,1	10,7
Miðgildi	klst. á mán.	15,0	15,0	10,3
Staðalfrávik		15,3	15,6	7,2
Fjöldi svara		167	153	14

Marktækur munur var á meðaltali karla og kvenna, $p<0,01$.

Viðauki 2. Tafla 46 - Unnir yfirvinnutímar að meðaltali í febrúar 2023 (þeir sem fengu greidda yfirvinnu)

		Allir	Karlar	Konur
Meðaltal	klst. á mán.	19,6	20,2	12,0
Miðgildi	klst. á mán.	15,0	16,5	10,5
Staðalfrávik		15,8	16,2	7,0
Fjöldi svara		91	84	7

Ekki var marktækur munur á meðaltali karla og kvenna, $p=0,186$.